

A037

mieszkanie	3 pokoje z aneksem
klatka	A
nr lokalu	037
kondygnacja	4
piętro	3
balkon	6,80 m ²

oznaczenie pomieszczeń

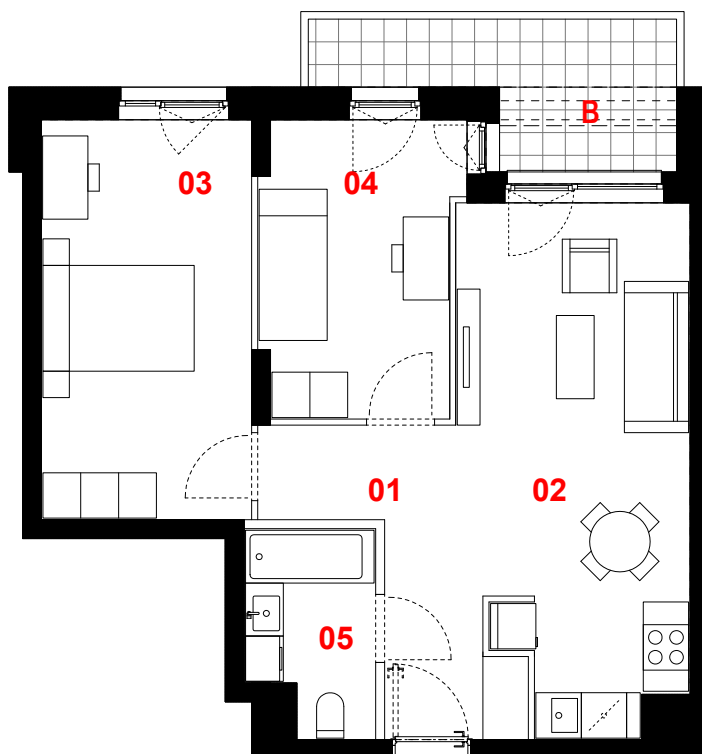
01	przedpokój	7,20 m ²
02	pokój dzienny + aneks kuchenny	19,71 m ²
03	pokój	14,47 m ²
04	pokój	9,81 m ²
05	łazienka	4,19 m ²

suma pow. użytkowej 55,38 m²

powierzchnia pod ściankami
nadającymi się do demontażu 2,02 m²

powierzchnia lokalu 57,40 m²

Powierzchnia lokalu obejmuje: (1) określenie projektowanej powierzchni użytkowej wg normy PN-ISO 9836:2015-12 oraz (2) powierzchnię elementów nadających się do demontażu. Szczegółowe zasady ustalenia powierzchni lokalu po jego wybudowaniu określa umowa. Powierzchnia lokalu może ulec zmianom w przypadkach określonych umową. Aranżacja ma charakter przykładowy, umeblowanie nie stanowi wyposażenia lokalu



0 1m 2m 3m



skala 1:100



ściany działowe



konstrukcja i szachty instalacyjne

PROFBUD

biuro@profbud.info

JA2PLUS PRACOWNIA ARCHYTEKTONICZNA