

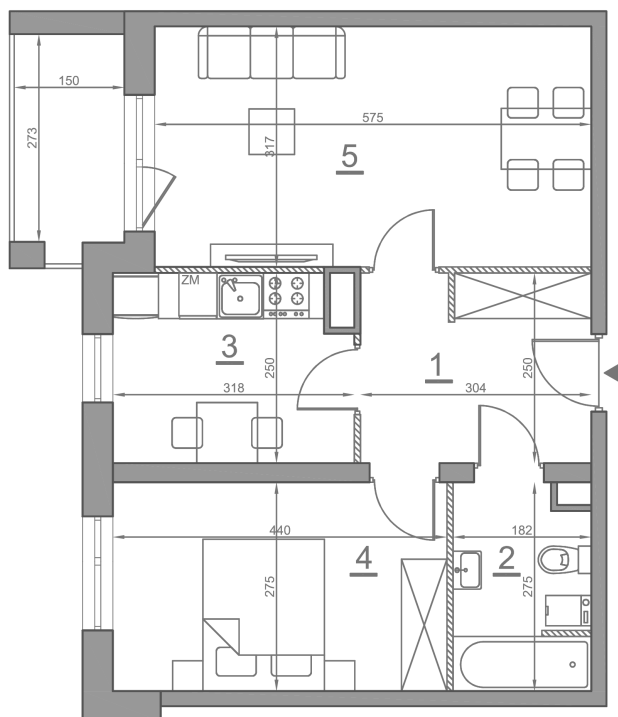


NOWY  
HORYZONT

# NOWY HORYZONT


Biuro sprzedaży mieszkań: ul. Twardowskiego 65, Kraków | tel: 12 300 40 00

[start.com.pl](http://start.com.pl)



#### Uwaga!

1. Podane wymiary należy traktować orientacyjnie.
2. Powierzchnia jest obliczona w świetle pionowych przegród w stanie wykończonym, przy uwzględnieniu tynków i okładzin o grubości 1cm, na poziomie podłogi bez uwzględnienia listew przypodłogowych, progów itp. Wymiary podane są w stanie bez wykończenia.
3. Powierzchnia użytkowa lokali liczona jest na podstawie rozporządzenia Ministra Transportu, Budownictwa i Gospodarki Morskiej z dnia 25.04.2012 r. w sprawie szczegółowego zakresu i formy projektu budowlanego oraz przy uwzględnieniu treści Polskiej Normy PM-ISO 9836-1997. Do powierzchni użytkowej lokali wlicza się elementy nadające się do demontażu takie jak: rury, kanały, ścianki działowe, nie wlicza się natomiast: powierzchni otworów na drzwi i okna oraz szysz w elementach zamykających.

 - ściany działowe możliwe do demontażu/wyburzenia

#### Dane podstawowe

Nazwa inwestycji:	NOWY HORYZONT
Lokalizacja:	os. Na Wzgórzach 15D
Mieszkanie nr:	22
Piętro:	3
Termin realizacji:	2023-12-31

#### Dane mieszkania

1. przedpokój	7,44 m <sup>2</sup>
2. łazienka	4,71 m <sup>2</sup>
3. kuchnia	7,53 m <sup>2</sup>
4. pokój dzienny	11,96 m <sup>2</sup>
5. pokój dzienny	18,02 m <sup>2</sup>
6. ściany działowe możliwe do demontażu/wyburzenia	1,03 m <sup>2</sup>

**Powierzchnia użytkowa:** **50,69m<sup>2</sup>**

Balkon: 3,95 m<sup>2</sup>

Uwaga! Sprzedaż mieszkań wyłącznie z miejscem parkingowym oraz komórką lokatorską.



Zeskanuj kod i dowiedz się więcej.

