



BUDYNEK MIESZKALNY WIELORODZINNY Z USŁUGAMI - A2
ul. Hipoteczna 7/9 w Łodzi
DZ. EWID. NR 280/46; obręb B-29

www.hipotecznapark.pl

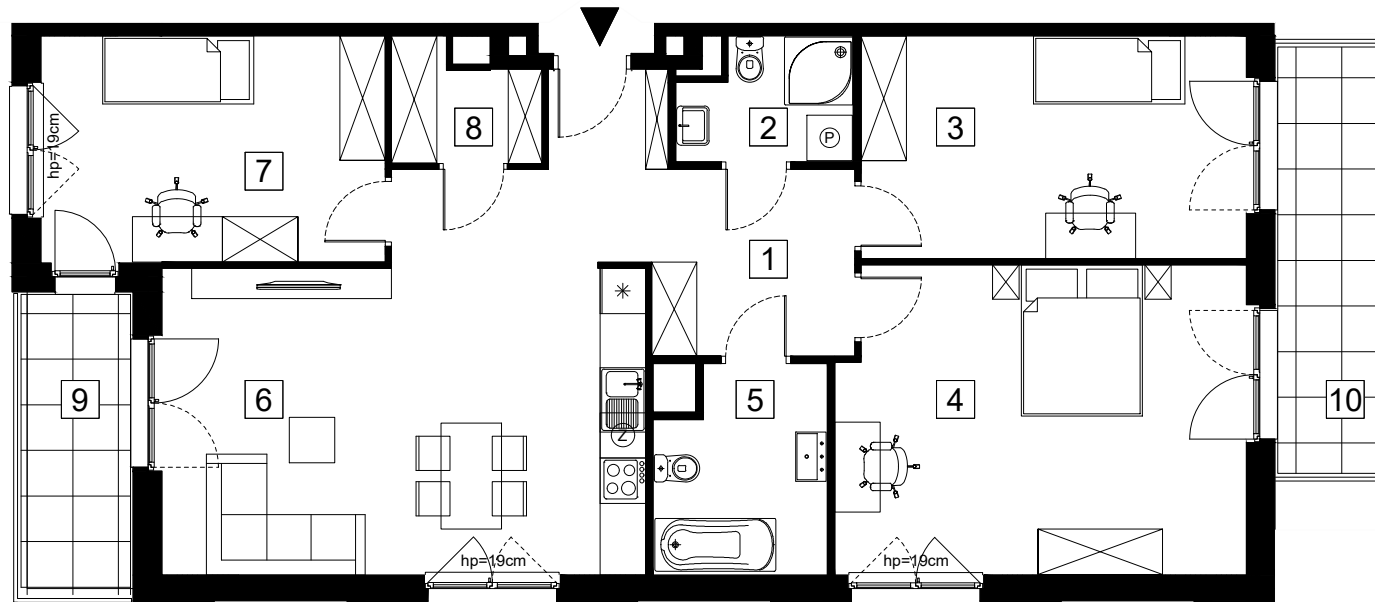
e-mail: bsmlodz@atal.pl

telefon: (+48) 42 632 90 57; (+48) 42 632 23 43

ATAL S.A. Biuro Sprzedaży Mieszkań ul. Drewnowska 43a lok. LB1 91-002 Łódź

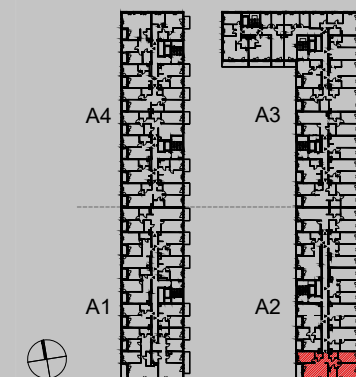


HIPOTECZNA PARK



SKALA 1:100

MIESZKANIE A2-2-180		PIĘTRO 2	
1	KOMUNIKACJA		13,15 m ²
2	ŁAZIENKA		3,47 m ²
3	POKÓJ		14,88 m ²
4	POKÓJ		21,74 m ²
5	ŁAZIENKA		5,95 m ²
6	SALON Z ANEKSEM KUCHENNYM		25,81 m ²
7	POKÓJ		13,51 m ²
8	GARDEROBA		2,77 m ²
POWIERZCHNIA UŻYTKOWA		101,28 m²	
9	BALKON		5,93 m ²
10	BALKON		8,38 m ²



1. Wymiary pomieszczeń, lokalizację przyrządów sanitarnych i inne podano na podstawie projektu budowlanego. W toku budowy mogą wystąpić różnice w stosunku do stanu wynikającego z projektu, wynikające ze specyfiki prac budowlanych.

2. Powierzchnia jest obliczona w świetle pionowych przegród w stanie wykończonym, przy uwzględnieniu tynków i okładzin o grubości 1,5cm, na poziomach podłogi bez uwzględnienia listew przypodłogowych, progów itp. Wymiary są podane w stanie bez wykończenia.

3. Powierzchnia użytkowa lokali określona jest na podstawie rozporządzenia Ministra Rozwoju w sprawie szczegółowego zakresu i formy projektu budowlanego z dnia 11 września 2020 r. oraz przy uwzględnieniu treści Polskiej Normy PN-ISO 9836:2022-07