



03-017 Warszawa
ul. Cieślowskich 53
tel. 22 545 70 20
www.novisa.pl

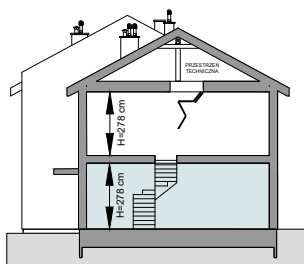
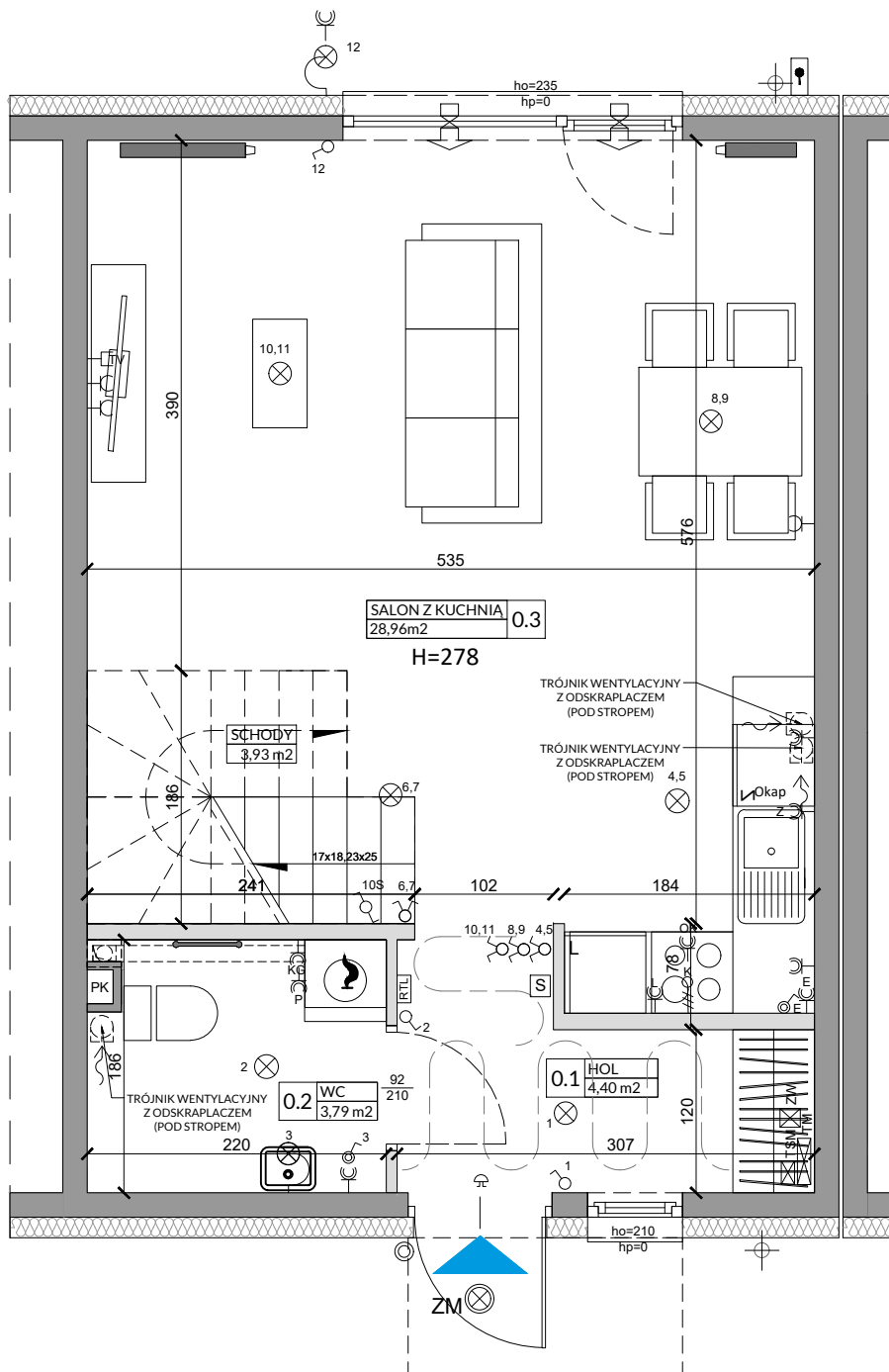
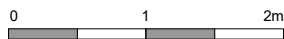
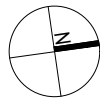
Biuro sprzedaży
03-256 Warszawa
ul. Brzeziny 6

ZAŁĄCZNIK NR 1 DO PROSPEKTU INFORMACYJNEGO

Inwestycja: Osiedle Słoneczne
Sulejówkę, ul. Szklarniowa
Oznaczenie lokalu: 7B

Parter 42,02 m²
Piętro 37,04 m²
Razem łączna Powierzchnia Lokalu 79,06 m²
Powierzchnia ogrodu ok 77 m²

Powierzchnia Użytkowa 72,26 m²
Powierzchnia pod Ściankami i Schodów 6,80 m²
Łączna Powierzchnia Lokalu 79,06 m²



Lp.	Pomieszczenie	Powierzchnia użytkowa [m ²]*	Powierzchnia o wysokości 1,40m ≤ h ≤ 2,20m (wliczona do pow. uż. lokalu w 50%)	Powierzchnia o wysokości h ≤ 1,40m (nie wliczona do pow. uż. lokalu)
0.1	HOL	4,40	0,00	0,00
0.2	WC	3,79	0,00	0,00
0.3	SALON Z KUCHNIĄ	28,96	1,29	1,71
RAZEM		37,15	1,29	1,71
POWIERZCHNIA UŻYTKOWA		37,15		
POWIERZCHNIA POD ŚCIANKAMI I SCHODÓW		4,87		
RAZEM		42,02		

OZNACZENIA ELEKTRYCZNE:

- TM TABLICA MIESZKANIA
- TSM SKRZYŃKA TELETECHNICZNA
- DOMOFON
- STEROWNIK C.O.
- ŁĄCZNIK DZWONKOWY
- WYPUST DZWONKA
- WYPUST ŚWIETLNY
- WYPUST ŚWIETLNY ŚCIENNY
- ŁĄCZNIK JEDNOFAZOWY
- ŁĄCZNIK SCHODOWY
- ŁĄCZNIK GRUPOWY
- GNIAZDO 1x1-N+PE
- GNIAZDO 1-FZ BOLCEM OCHRONNYM 16A, IP44
- WYPUST TRÓJFAZOWY
- GNIAZDO ANTENOWE
- WYPUST JEDNOFAZOWY (DO WENTYLATORA)
- CZUJNIK RUCHU

OZNACZENIA GNIAZD:

- L - lodówka, h=0,6m
- OK - okap, h=2,0m
- K - kuchnia, h=0,6m
- Z - zmywarka, h=0,6m
- P - pralka, h=1,1m
- E - oświetlenie szafek h=2,2m
- G - gniazdo grzałki grzejnikowej

pozostałe gniazda:
kuchnia, łazienka - h= 1,1m
pozostałe pom. - h=0,3m

OZNACZENIA C.O. I GAZ:

- GRZEJNIK PŁYTOWY
- GRZEJNIK ŁAZIENKOWY
- OGRZEWANIE PODŁOG.
- REGULATOR TEMP. OGRZEWANIA PODŁOG.
- KOCIÓŁ GAZOWY
- SZAFKA GAZOWA

OZNACZENIA WOD-KAN:

- PK PION KANALIZACYJNY
- ZW ZAWÓR WODY
- KRAN ZEWNĘTRZNY

OZNACZENIA POZOSTAŁE:

- ho= WYSOKOŚĆ OKNA
- hp= WYSOKOŚĆ PARAPETU WEWNĘTRZNEGO
- ŚCIANY ZEWNĘTRZNE LOKALU, ELEMENTY KONSTRUKCYJNE I SZACHTY (NIE PODLEGAJĄ ARANŻACJI I USUNIĘCIU)
- ŚCIANKI MOŻLIWE DO REARANŻACJI
- KRATKA ŚCIENNA WENTYLACJI MECH.
- RURY SPUSTOWE

UWAGI:

- WYMIARY OTWORÓW DRZWIOWYCH PODANO W ŚWIĘTE OSIECZE.
- PODANA SKALA DOTYCZY STANU SUROWEGO I MA CHARAKTER ORIENTACYJNY.
- PODANE POWIERZCHNIE I WYMIARY LINIOWE MAJĄ CHARAKTER ORIENTACYJNY I MOGĄ ULEC KOREKCJI NA PODSTAWIE INWENTARYZACJI WG OBIARU PO WYKONANIU BUDYNKU.
- PUNKTY INSTALACJI ELEKTRYCZNYCH I SANITARNYCH MOGĄ ULEC KOREKTOM ZE WZGLĘDÓW TECHNICZNYCH.



03-017 Warszawa
ul. Cieślowskich 53
tel. 22 545 70 20
www.novisa.pl

Biuro sprzedaży
03-256 Warszawa
ul. Brzeziny 6

ZAŁĄCZNIK NR 1 DO PROSPEKTU INFORMACYJNEGO

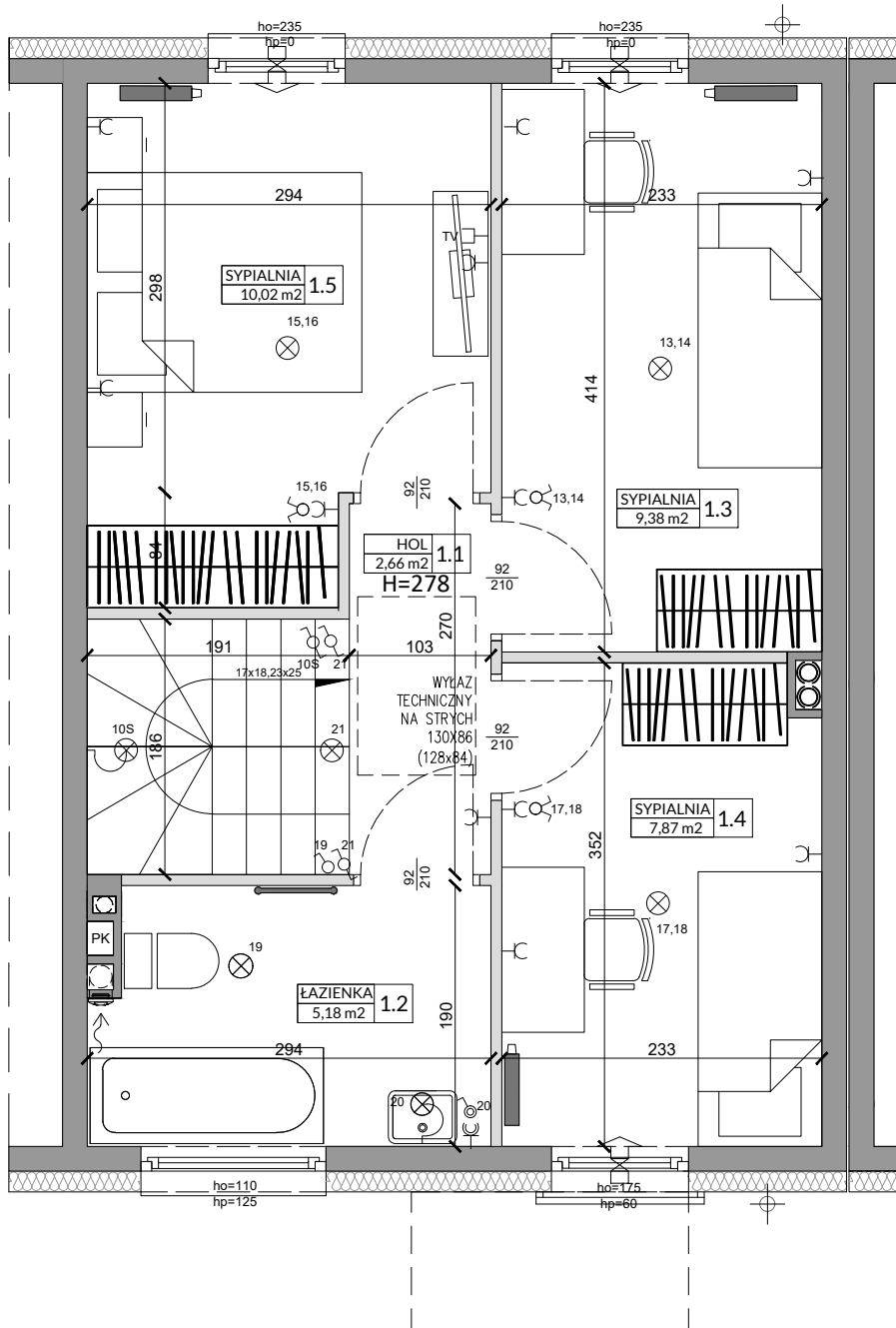
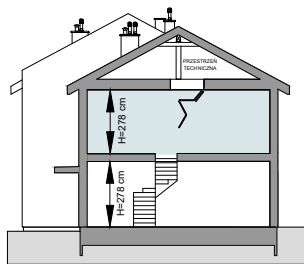
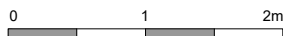
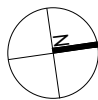
Inwestycja: Osiedle Słoneczne
Sulejówek, ul. Szklarniowa
Oznaczenie lokalu: 7B

Partner
Piętro
Razem łączna Powierzchnia Lokalu
Powierzchnia ogrodu

42,02 m²
37,04 m²
79,06 m²
ok 77 m²

Powierzchnia Użytkowa
Powierzchnia pod Ściankami i Schodów
Łączna Powierzchnia Lokalu

72,26 m²
6,80 m²
79,06 m²



Lp.	Pomieszczenie	Powierzchnia użytkowa [m ²]*	Powierzchnia o wysokości 1,40m ≤ h ≤ 2,20m (wliczona do pow. uż. lokalu w 50%)	Powierzchnia o wysokości h ≤ 1,40m (nie wliczona do pow. uż. lokalu)
1.1	HOL	2,66	0,00	0,00
1.2	ŁAZIENKA	5,18	0,00	0,00
1.3	SYPIALNIA	9,38	0,00	0,00
1.4	SYPIALNIA	7,87	0,00	0,00
1.5	SYPIALNIA	10,02	0,00	0,00
RAZEM		35,11	0,00	0,00
POWIERZCHNIA UŻYTKOWA		35,11		
POWIERZCHNIA POD ŚCIANKAMI I SCHODÓW		1,93		
RAZEM		37,04		

OZNACZENIA ELEKTRYCZNE:

- TM TABLICA MIESZKANIA
- TSM SKRZYNIKA TELETECHNICZNA
- DOMOFON
- STEROWNIK C.O.
- ŁĄCZNIK DZWONKOWY
- WYPUST DZWONKA
- WYPUST ŚWIETLNY
- WYPUST ŚWIETLNY ŚCIENNY
- ŁĄCZNIK JEDNOFAZOWY
- ŁĄCZNIK SCHODOWY
- ŁĄCZNIK GRUPOWY
- GNIAZDO 1x1+N+PE
- GNIAZDO 1-FZ BOLCEM OCHRONNYM 16A, IP44
- WYPUST TRÓJFAZOWY
- GNIAZDO ANTENOWE
- WYPUST JEDNOFAZOWY (DO WENTYLATORA)
- CZUJNIK RUCHU

OZNACZENIA GNIAZD:

- L - lodówka, h = 0,6m
- OK - okap, h = 2,0m
- K - kuchnia, h = 0,6m
- Z - zmywarka, h = 0,6m
- P - pralka, h = 1,1m
- E - oświetlenie szafek h = 2,2m
- G - gniazdo grzałki grzejnikowej

pozostałe gniazda:
kuchnia, łazienka - h = 1,1m
pozostałe pom. - h = 0,3m

OZNACZENIA C.O. I GAZ:

- GRZEJNIK PŁYTOWY
- GRZEJNIK ŁAZIENKOWY
- OGRZEWANIE PODŁOG.
- REGULATOR TEMP. OGRZEWANIA PODŁOG.
- KOCIÓŁ GAZOWY
- SZAFKA GAZOWA

OZNACZENIA WOD-KAN:

- PK - PION KANALIZACYJNY
- ZW ZAWÓR WODY
- KRAN ZEWNĘTRZNY

OZNACZENIA POZOSTAŁE:

- ho= WYSOKOŚĆ OKNA
- hp= WYSOKOŚĆ PARAPETU WEWNĘTRZNEGO
- ŚCIANY ZEWNĘTRZNE LOKALU, ELEMENTY KONSTRUKCYJNE I SZACHTY (NIE PODLEGAJĄ ARANŻACJI I USUNIĘCIU)
- ŚCIANKI MOŻLIWE DO REARANŻACJI
- KRATKA ŚCIENNA WENTYLACJI MECH.
- RURY SPUSTOWE

UWAGI:

- WYMIARY OTWORÓW DRZWIOWYCH PODANO W ŚWIETLE OŚCIEŻY.
- PODANA SKALA DOTYCZY STANU SUROWEGO I MA CHARAKTER ORIENTACYJNY I MOGA ULEC KOREKCIEM NA PODSTAWIE INWENTARYZACJI WG OBIARU PO WYKONANIU BUDYNKU.
- PUNKTY INSTALACJI ELEKTRYCZNYCH I SANITARNYCH MOGA ULEC KOREKTOM ZE WZGLĘDÓW TECHNICZNYCH.