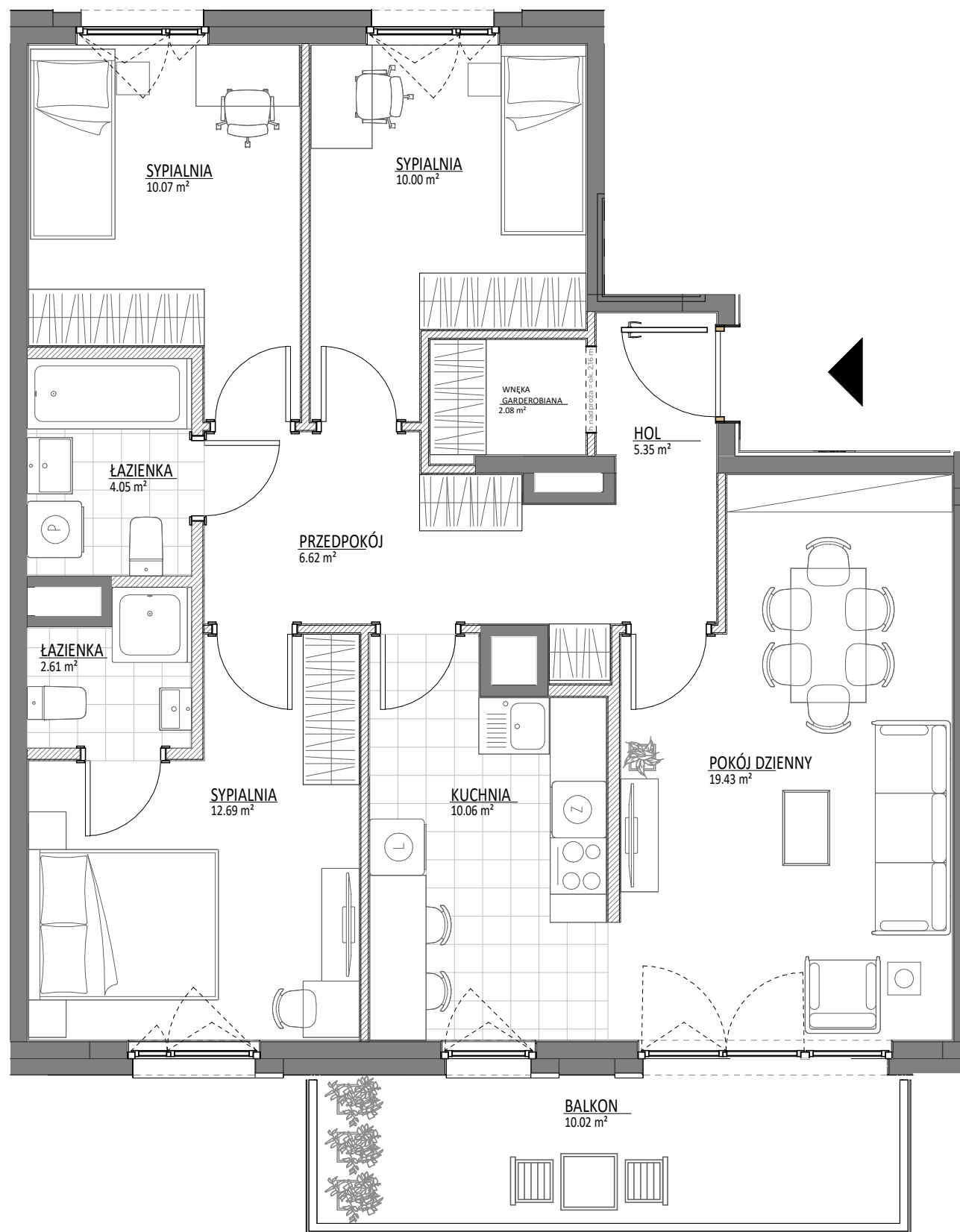
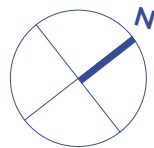


# MIESZKANIE NR 61 • 4 POKOJE • 87.03 m<sup>2</sup>



## spravia

SPRAVIA VIA FAMILIA SP. Z O.O.  
www.viafamilia.pl

via  
Familia

via  
Familia

Warszawa  
ul. Familijna  
Dzielnica Białołęka

### DANE LOKALU:

LOKAL NR	LICZBA POKOI	POW. SPRZEDAŻOWA
61	4	87.03 m <sup>2</sup>
BUDYNEK NR	KLATKA NR	PIĘTRO
C	1	3

### ZESTAWIENIE POWIERZCHNI

POKÓJ DZIENNY	19.43 m <sup>2</sup>	ŁAZIENKA	2.61 m <sup>2</sup>
KUCHNIA	10.06 m <sup>2</sup>	WNEKA GARDEROBIANA	2.08 m <sup>2</sup>
SYPIALNIA	12.69 m <sup>2</sup>	PRZEDPOKÓJ	6.62 m <sup>2</sup>
SYPIALNIA	10.07 m <sup>2</sup>	HOL	5.35 m <sup>2</sup>
SYPIALNIA	10.00 m <sup>2</sup>		
ŁAZIENKA	4.05 m <sup>2</sup>		

Powierzchnia użytkowa

82.96 m<sup>2</sup>

Powierzchnia zajęta przez elementy nadające się do usunięcia lub innej aranżacji, w tym ścianki działowe nie będące elementem konstrukcji i nie zawierające szachtów instalacyjnych 4.07 m<sup>2</sup>

BALKON

10.02 m<sup>2</sup>

### POŁOŻENIE MIESZKANIA W BUDYNKU



WARTOŚĆ  
BRUTTO (PLN):

PROJEKTANT

90 ARCHITEKCI

- Aranżacja lokalu mieszkalnego przedstawiona na rzucie jest przykładowa.
- Powierzchnia sprzedażowa stanowi sumę powierzchni użytkowej lokalu oraz powierzchni lokalu zajętej przez elementy nadające się do usunięcia lub innej aranżacji, w tym ścianki działowe nie będące elementem konstrukcji i nie zawierające szachtów instalacyjnych.
- Powierzchnia użytkowa lokalu określona jest na podstawie Rozporządzenia Ministra Rozwoju z dnia 11 września 2020 r. w sprawie szczegółowego zakresu i formy projektu budowlanego oraz uwzględnienia treści Polskiej Normy PN-ISO 9836:2022-07.
- Niniejsza karta katalogowa opracowana została na podstawie projektu budowlanego. W toku dalszego projektowania, budowy lub zmian lokatorskich, mogą nastąpić zmiany w stosunku do informacji zawartych na karcie katalogowej, w szczególności w zakresie: powierzchni sprzedażowej, powierzchni użytkowej, układu pomieszczeń oraz usytuowania elementów nadających się do usunięcia lub innej aranżacji, takich jak np. ścianki działowe.
- Informacje na karcie nie stanowią oferty handlowej w rozumieniu art. 66 kodeksu cywilnego.

0 1 2 3 4 5 m