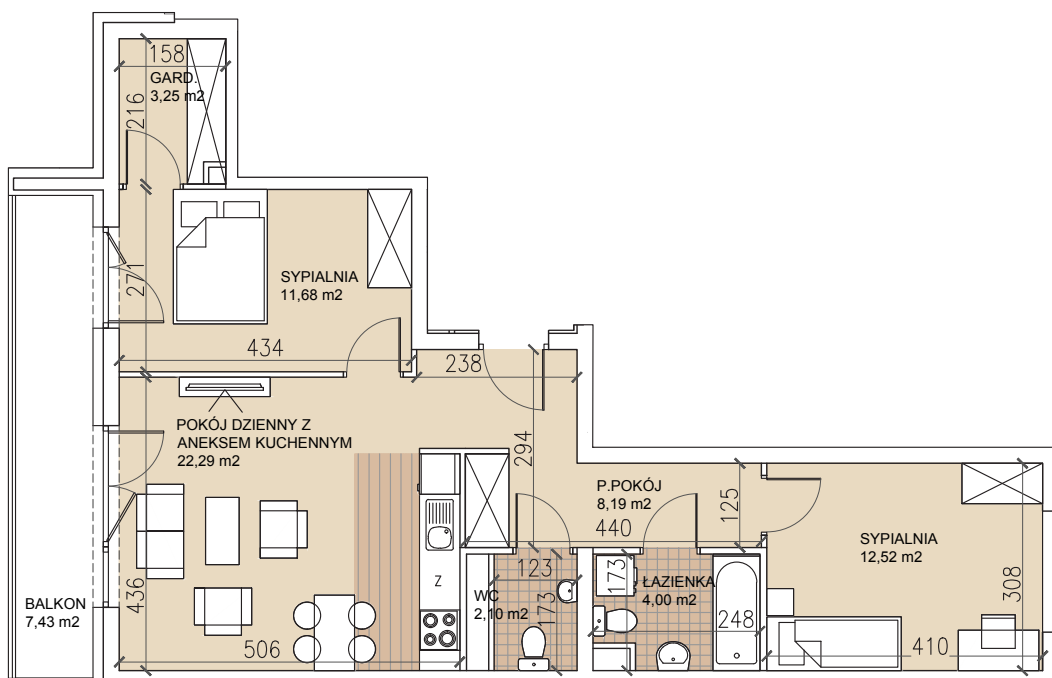
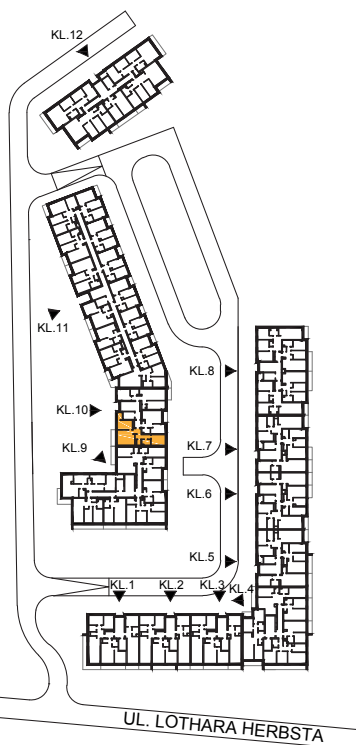


ul. Lothara Herbsta



powierzchnia użytkowa **64,03** m<sup>2</sup>

pokój dzienny z aneksem kuch.	22,29 m <sup>2</sup>
sypialnia	12,52 m <sup>2</sup>
sypialnia	11,68 m <sup>2</sup>
garderoba	3,25 m <sup>2</sup>
łazienka	4,00 m <sup>2</sup>
wc	2,10 m <sup>2</sup>
przedpokój	8,19 m <sup>2</sup>
balkon	7,43 m <sup>2</sup>

