

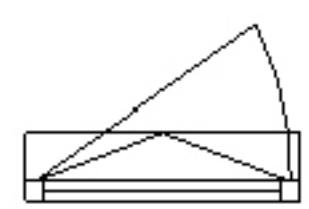
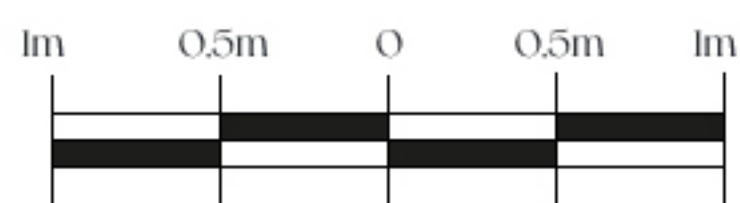
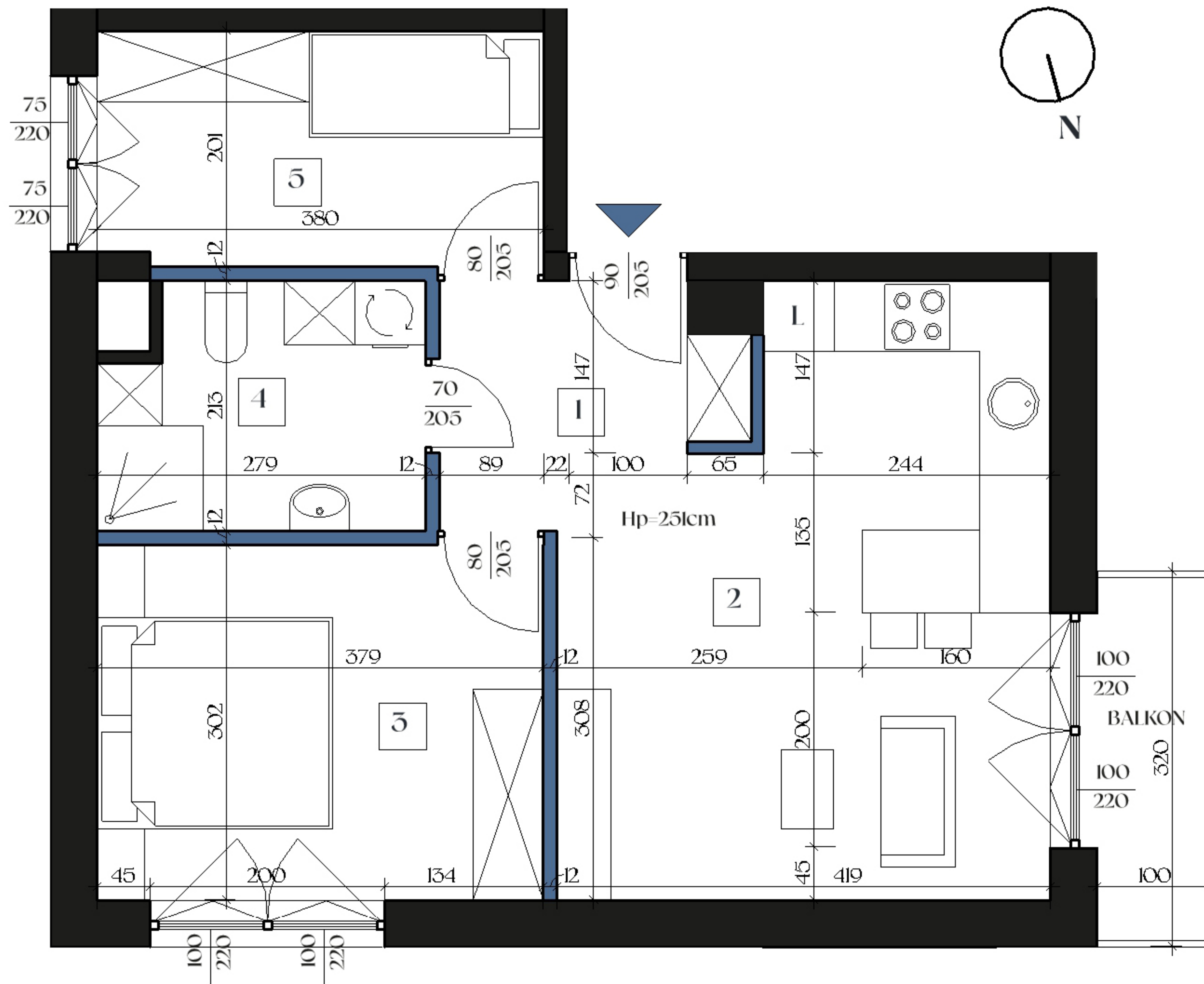
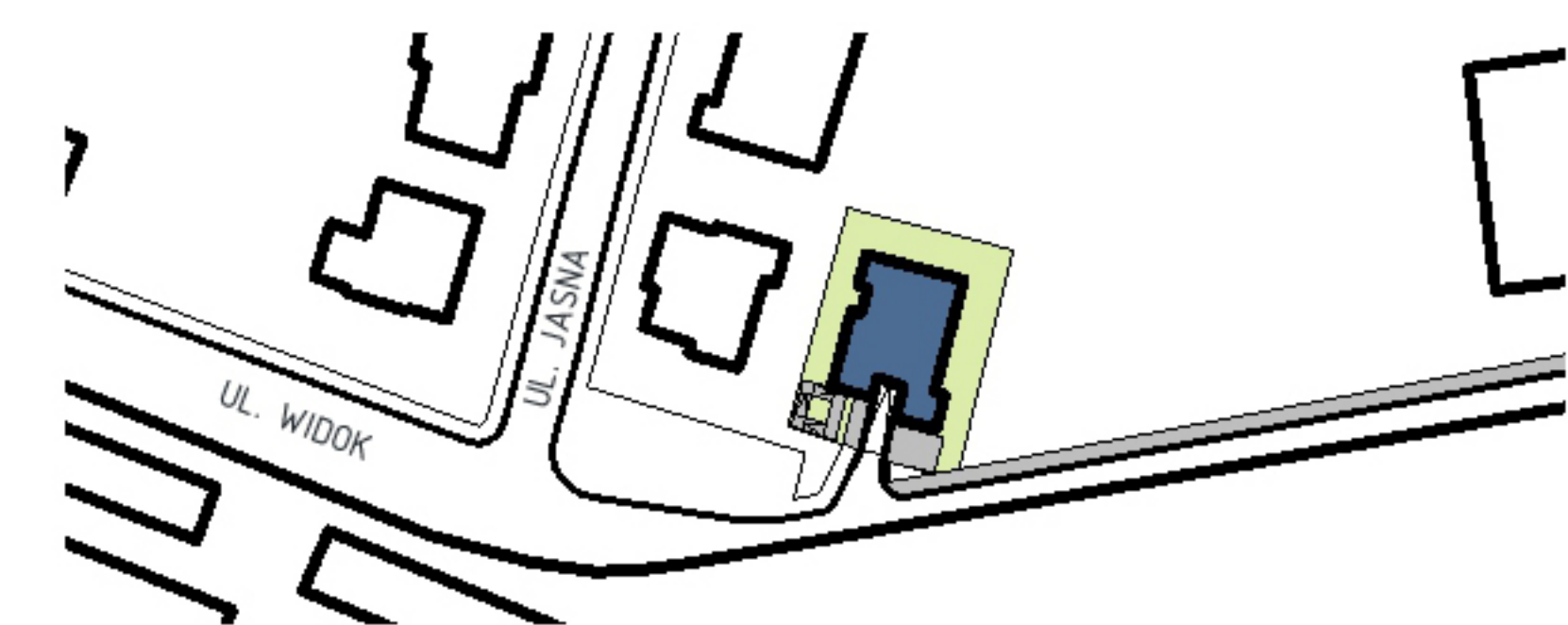
Propozycja aranżacji lokalu: M4

1. Przedpokój	4.62 m <sup>2</sup>
2. Pokój dzienny + aneks	19.14 m <sup>2</sup>
3. Pokój 1	11.46 m <sup>2</sup>
4. Łazienka	5.57 m <sup>2</sup>
5. Pokój 2	7.55 m <sup>2</sup>
Balkon	2.98 m <sup>2</sup>
<b>Powierzchnia użytkowa:</b>	<b>48.32 m<sup>2</sup></b>

2 Piętro: Lokalizacja mieszkania w budynku



Budynek Lokalizacja budynku



Okno rozwierno-uchylne

Ściany działowe nadające się do demontażu



**Uwagi:**

Wymiary pomieszczeń, lokalizację przyborów sanitarnych, rozmieszczenie punktów instalacyjnych, itp. podano zgodnie z projektem budowlanym. Mogą wystąpić niewielkie różnice wymiarów i usytuowanie elementów powstałe w trakcie realizacji prac budowlanych. Podane wymiary są wymiarami w świetle pionowych przegród ścian w stanie surowym. 2. Powierzchnia użytkowa lokalu jest określona na podstawie Rozporządzenia Ministra Rozwoju z dn. 11.09.2020r. w sprawie szczegółowego zakresu i formy projektu budowlanego (Dz.U. 2022 poz 1609 ze zm.). Zgodnie z zasadami zawartymi w PN-ISO 9836, tj: powierzchnia użytkowa lokalu jest obliczana w metrach kwadratowych z dokładnością do dwóch miejsc po przecinku, dla wymiarów lokalu w stanie wykończonym, na poziomie podłogi, nie licząc listew przypodłogowych, progów, itp. Nie są wliczane powierzchnie otworów na drzwi i okna oraz nisze w elementach zamykających. Przedstawiona na rzucie aranżacja ma charakter przykładowy, umeblowanie nie stanowi wyposażenia nabywanego lokalu.