

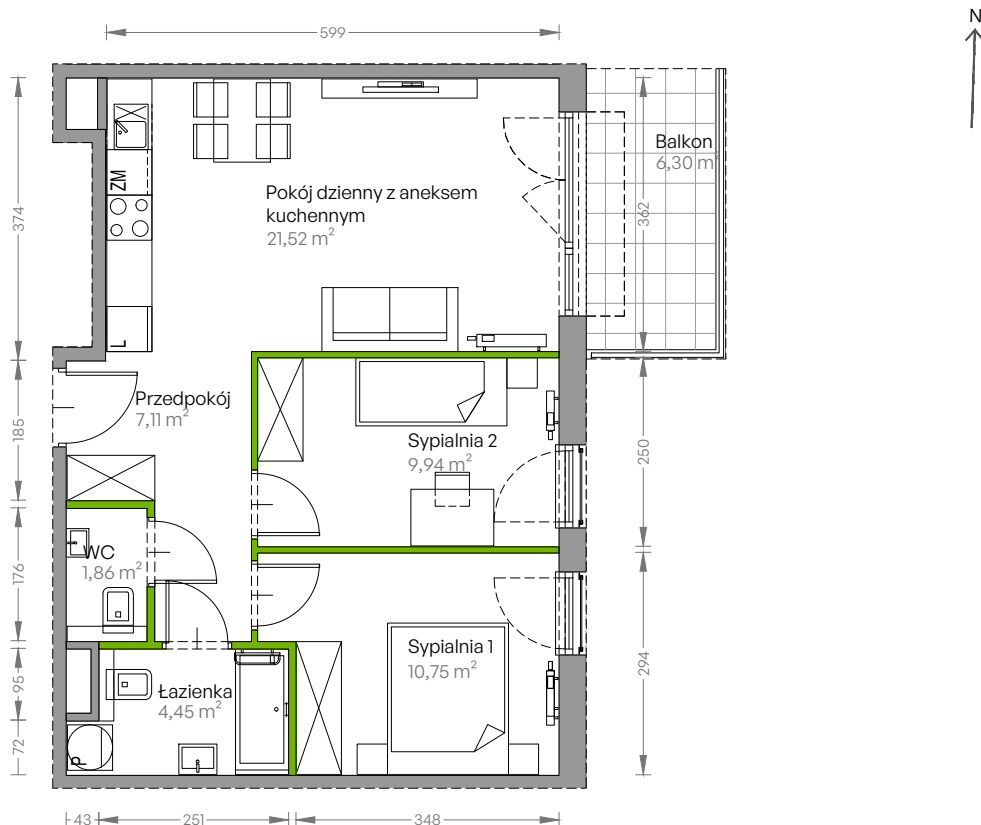
Centralna Vita

nr E.371



Powierzchnia **55,63 m²**

Piętro 7

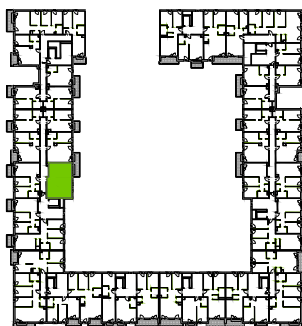


Aranżacja mieszkania jest przykładowa

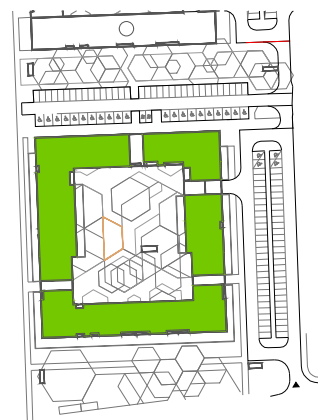
Powierzchnia użytkowa

| | |
|-----------------------------------|----------------------------|
| przedpokój | 7,11 m ² |
| sypialnia 1 | 10,75 m ² |
| sypialnia 2 | 9,94 m ² |
| pokój dzienny z aneksem kuchennym | 21,52 m ² |
| łazienka | 4,45 m ² |
| wc | 1,86 m ² |
| Razem | 55,63 m² |
| + balkon | 6,30 m ² |

Rzut kondygnacji **Piętro 7**



Plan osiedla **Budynek E**



U nas nigdy nie płacisz za powierzchnię pod ścianami działowymi!

Powierzchnia użytkowa wg PN-ISO 9836:1997