

VILLA JAŚKOWA DOLINA

by **CORDIA**

budynek nr **6A**
mieszkanie nr **1**
piętro **0**
liczba pokoi **3**

ZESTAWIENIE POWIERZCHNI

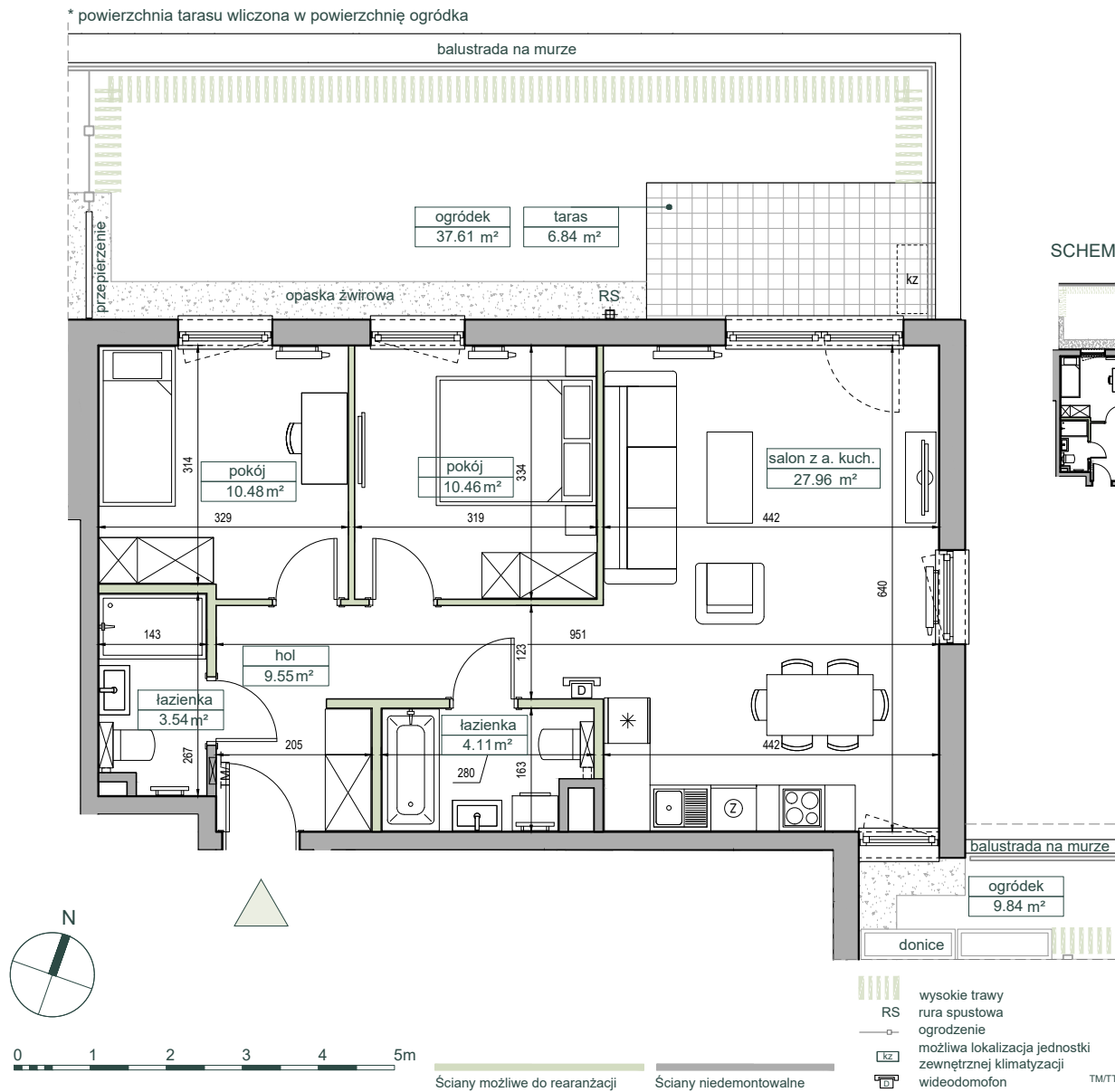
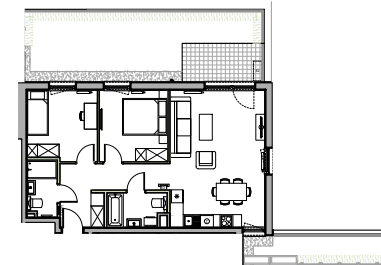
SALON Z ANEKSEM	27.96 m ²
POKÓJ	10.46 m ²
POKÓJ	10.48 m ²
ŁAZIENKA	3.54 m ²
ŁAZIENKA	4.11 m ²
HOL	9.55 m ²

POW. UŻYTKOWA	66.10 m²
POW. PRZEGRÓD	2.85 m ²
POW. ROZLICZENIOWA	68.95 m²

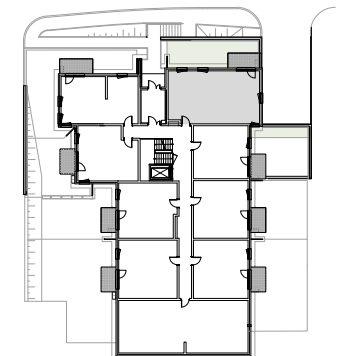
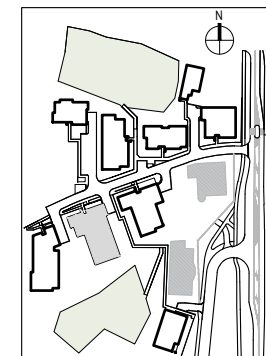
OGRÓDEK ok. 37.61 m²
ok. 9.84 m²

POŁOŻENIE NA KONDYGNACJI

SCHEMAT UKŁADU OGRÓDKA



- wysokie trawy
 - rura spustowa
 - ogrodzenie
 - możliwa lokalizacja jednostki
 - zewnętrznej klimatyzacji
 - wideodomofon
 - tablica mieszkaniowa, teletechniczna
- Słonecznik: Słonecznik
- Ściany możliwe do rearanżacji Ściany niedemontowalne



DEWELOPER

CORDIA

www.cordiapolska.pl

PROJEKTANT

MS | 15

www.ms15.pl

Karta ma jedynie znaczenie poglądowe i przedstawia przykładową aranżacją lokalu, mogą wystąpić różnice wymiarów i usytuowania elementów powstałe w trakcie realizacji prac budowlanych. Wymiary pomieszczeń, lokalizację przyborów sanitarnych, rozmieszczenie punktów instalacyjnych itp. podano zgodnie z projektem wykonawczym/. Powierzchnia użytkowa lokalu jest określona na podstawie Rozporządzenia Ministra Transportu, Budownictwa i Gospodarki Morskiej z dnia 25 kwietnia 2012 r. w sprawie szczegółowego zakresu i formy projektu budowlanego, zgodnie z zasadami zawartymi w polskiej normie PN-ISO 9836:1997. Powierzchnia użytkowa lokalu jest obliczana w metrach kwadratowych z dokładnością do dwóch miejsc po przecinku. Powierzchnia rozliczeniowa została wyliczona zgodnie z zasadami szczegółowo opisanymi w umowie deweloperskiej/przedwstępnej. Przedstawiona aranżacja i wykończenie mają charakter wyłącznie przykładowy, w szczególności jedynie przykładowe - i nie wchodzące w skład oferty oraz wykończenia zbywanego lokalu są elementy aranżacyjne (meble, AGD, elementy dekoracyjne, ozdoby itp.), jak również układ kolorów i sposób malowania. Podane na karcie wymiary pomieszczeń są poglądowe, wskazano je zgodnie z projektem wykonawczym (bez uwzględnienia grubości tynków), w świetle pionowych przegród (ścian) w stanie surowym. Karta nie stanowi publicznego zapewnienia Dewelopera co do właściwości lokalu.