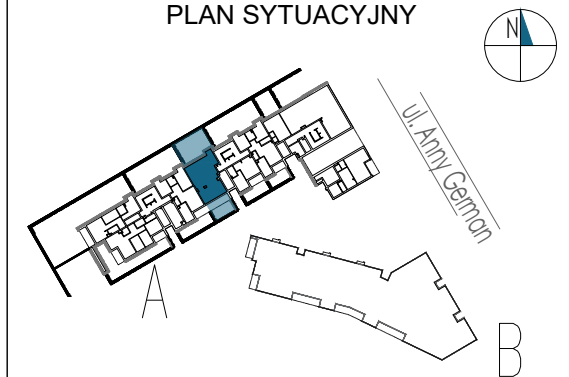


# SADY ŻOLIBORZ

+48 530 100 525  
www.sadyzoliborz.pl

ZESPÓŁ BUDYNKÓW  
MIESZKALNYCH WIELORÓDZINNYCH  
Z USŁUGAMI W PARTERZE  
I GARAŻAMI PODZIEMNYMI  
PRZY UL. ANNY GERMAN W WARSZAWIE

## PLAN SYTUACYJNY



## PARTER / BUDYNEK A

KŁATKA NR MIESZKANIA  
**MIESZKANIE F1.B.00.01**  
FAZA PIĘTRO

LICZBA POKOI	POWIERZCHNIA UŻYTKOWA	WYSOKOŚĆ (W STANIE DEWELOPERSKIM)
4	77.43 m <sup>2</sup>	2.72 m

## WYKAZ POWIERZCHNI POMIESZCZEŃ

1	salon z aneksem	24.54 m <sup>2</sup>
2	sypialnia	14.00 m <sup>2</sup>
3	sypialnia	12.41 m <sup>2</sup>
4	gabinet	7.91 m <sup>2</sup>
5	łazienka	4.41 m <sup>2</sup>
6	łazienka	3.26 m <sup>2</sup>
7	hol	10.90 m <sup>2</sup>
8	taras	11.59 m <sup>2</sup>
9	ogródek	18.42 m <sup>2</sup>
10	ogródek	55.08 m <sup>2</sup>

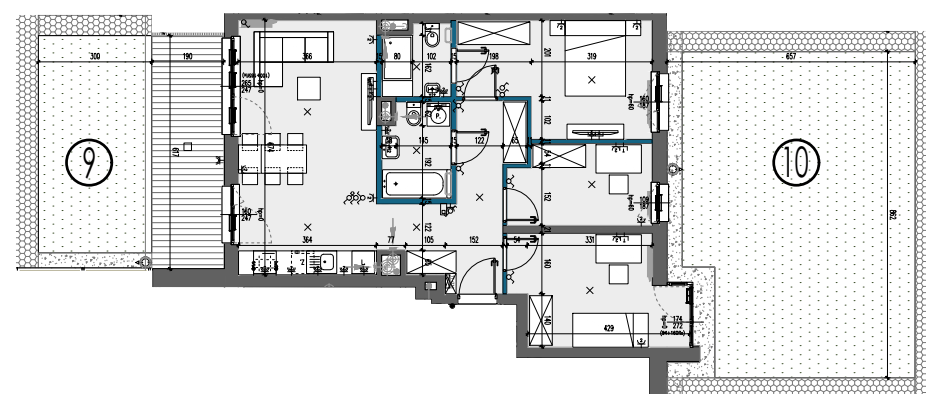
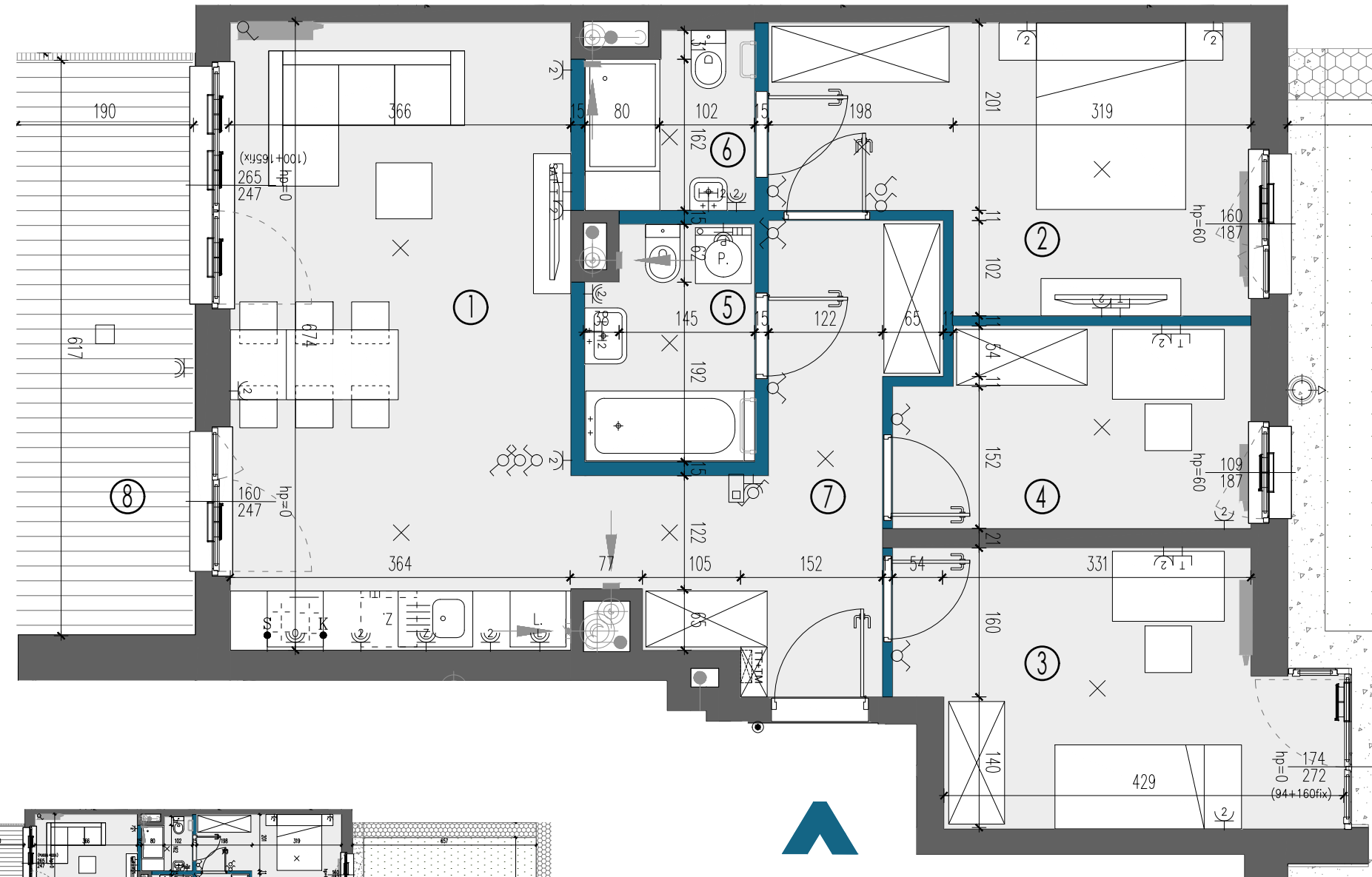
## INNE MIESZKANIA O PODOBNYM UKŁADZIE

PIĘTRO	0	1	2	3	4	5
NR	-	F1.B.01.03	F1.B.02.03	F1.B.03.03	F1.B.04.03	-



MATEXI Polska Sp. z o.o.  
Al. Jana Pawła II 29, 00-867 Warszawa  
www.matexipolska.pl

Latergrupa Architekti Sp. z o.o. Sp. k.  
ul. Rydygiera 8 / 20a lok. 110 01-793 Warszawa  
tel. 22 633 63 79 mail: pracownia@latergrupa.pl **latergrupa**



### LEGENDA:

	ściany nierozbieralne		grzejnik łazienkowy		gniazdo rtv		gniazdo wtyczkowe bryzgoszczelne		łącznik oświetleniowy, schodowy		zewnętrzna oprawa oświetleniowa, mocowana do stropu
	ściany rozbieralne		pion kanalizacji sanitarnej		gniazdo rtv + sat		wypust dla oświetlenia szafek w kuchni		łącznik oświetleniowy, krzyżowy		zewnętrzna oprawa oświetleniowa mocowana do elewacji
	nawiewnik w ramie okiennej		pion wentylacyjny		gniazdo telekomunikacyjne		wypust dla kuchni elektrycznej		łącznik oświetleniowy, jednobiegunowy		balustrada
	nawiewnik gilotynowy		szczelna przepustnica zwrotna		gniazdo wtyczkowe jednokrotne		wypust dla kuchni elektrycznej		łącznik oświetleniowy, dwubiegunowy		divider
	grzejnik ścienny		wypust oświetleniowy ścienny		gniazdo wtyczkowe dwukrotne		wypust dla kuchni elektrycznej		łącznik oświetleniowy, świecznikowy		donica
	gniazdo rtv		gniazdo rtv + sat		gniazdo telekomunikacyjne		wypust dla kuchni elektrycznej		łącznik oświetleniowy, świecznikowy		drzewo
	gniazdo rtv + sat		gniazdo telekomunikacyjne		gniazdo wtyczkowe jednokrotne		wypust dla kuchni elektrycznej		łącznik oświetleniowy, świecznikowy		
	gniazdo wtyczkowe jednokrotne		gniazdo wtyczkowe dwukrotne		gniazdo wtyczkowe jednokrotne		wypust dla kuchni elektrycznej		łącznik oświetleniowy, świecznikowy		
	wypust dla kuchni elektrycznej		łącznik oświetleniowy, jednobiegunowy		łącznik oświetleniowy, dwubiegunowy		wypust dla kuchni elektrycznej		łącznik oświetleniowy, świecznikowy		
	wypust dla kuchni elektrycznej		łącznik oświetleniowy, świecznikowy		gniazdo wtyczkowe jednokrotne		wypust dla kuchni elektrycznej		łącznik oświetleniowy, świecznikowy		
	wypust dla kuchni elektrycznej		łącznik oświetleniowy, świecznikowy		gniazdo wtyczkowe jednokrotne		wypust dla kuchni elektrycznej		łącznik oświetleniowy, świecznikowy		

KARTA KATALOGOWA JEST ZAŁĄCZNIKIEM DO UMOWY.

Zgodnie z normą PN-ISO 9836:2015-12 powierzchnia użytkowa lokalu jest obliczana w metrach kwadratowych z dokładnością do dwóch miejsc po przecinku. Dla wymiarów lokalu w stanie wykończonym na poziomie podłogi. Do powierzchni użytkowej nie wlicza się powierzchni elementów nadających się do demontażu (rury, kanały, ścianki działowe).

Wymiary podane są w stanie wykończonym. Wymiary i powierzchnie mogą ulec zmianom. Instalacje oraz urządzenia elektryczne, sanitarne i drzwi wewnętrzne nie stanowią wyposażenia lokali. Przedstawiono przykładowe rozmieszczenie urządzeń sanitarnych i kuchennych, podłoga pod posadzkę wykonaną ze szlichty. Na warstwy wykończeniowe podłóg przewidziano 2 cm. Zabrania się ingerencji w elementy nośne budynku oraz szachty instalacyjne.