



Revisit Home

LOFTY W FABRYCE JEDWABIU

Łódź Śródmieście, ul. Wólczańska 13

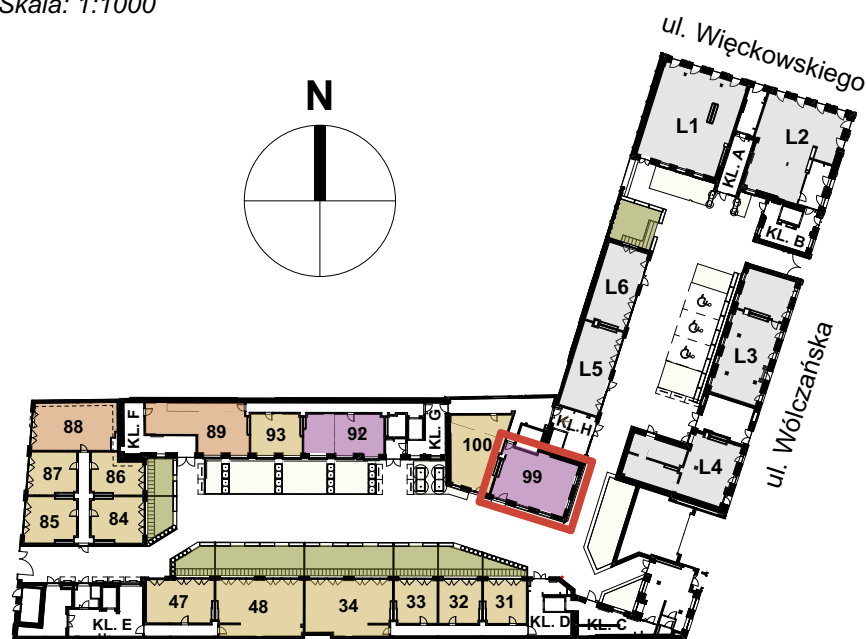
99

kontakt: tel.: 535 344 000
e-mail: biuro@homerevyou.pl

numer lokalu

LOKALIZACJA LOKALU NA RZUCIE PARTERU

Skala: 1:1000

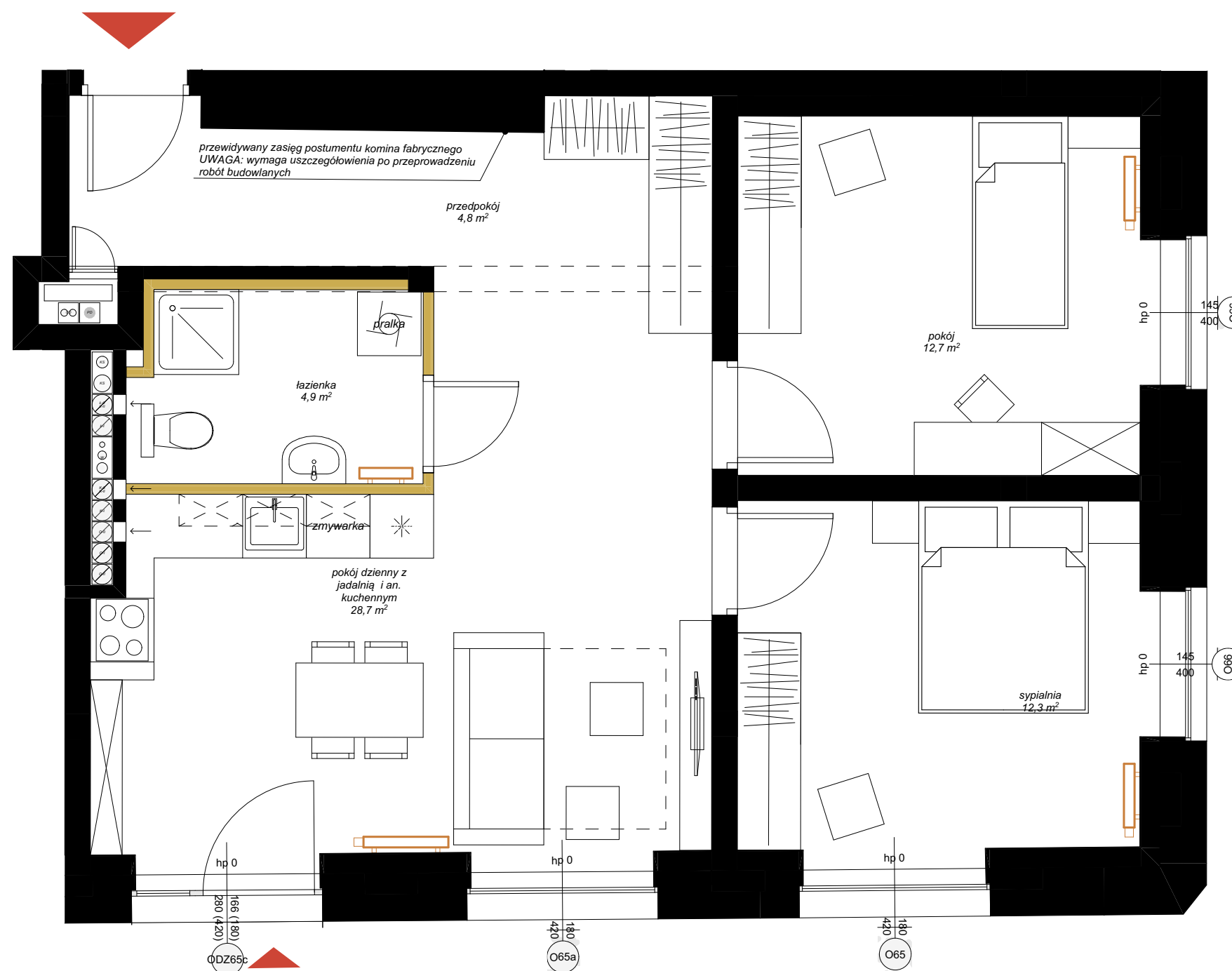


OZNACZENIA GRAFICZNE NA RYSUNKU

- lokale usługowe
- lokale mieszkalne - jednopokojowe
- lokale mieszkalne - dwupokojowe
- lokale mieszkalne - trzypokojowe
- lokale mieszkalne - czteropokojowe lub pięciopokojowe
- ogródki mieszkalne
- tarasy dachowe rekreacyjne
- 21** numeracja lokali wg systemu identyfikacji wizualnej obiektu
- lokalizacja mieszkania

RZUT MIESZKANIA

Skala: 1:50



INFORMACJE O LOKALU

numer budynku:	BUDYNEK 6
kondygnacja:	PARTER
oznaczenie wg. proj.budowlanego:	0.16
rozkład lokalu:	mieszkanie trzypokojowe

ZESTAWIENIE POWIERZCHNI

Lokal nr 99

nr pom.	nazwa pomieszczenia	pow. [m ²]
1	pokój dzienny z jadalnią i an. kuchennym	28,73
2	przedpokój	4,75
3	łazienka	4,88
4	sypialnia	12,29
5	pokój	12,70
		63,35 m²

DODATKOWE INFORMACJE

wysokość pomieszczenia:	391
czy mieszkanie ma powierzchnie zewnętrznej - ogródek	nie
czy mieszkanie ma powierzchnie zewnętrznej - taras na dachu	nie
czy mieszkanie ma balkon	nie

dotyczy informacji

- W mieszkaniu znajduje się ściana komina fabrycznego. Przedstawiony na rysunku zasięg postumentu komina zostanie zweryfikowany i uszczegółowiony podczas prac budowlanych.
- Mieszkanie posiada dwa wejścia - główne ze strony klatki schodowej oraz drugie bezpośrednio z dziedzińca.

OZNACZENIA GRAFICZNE NA RYSUNKU

- elementy projektowanej struktury budynku
- wejście do lokalu
- elementy projektowanej aranżacji przestrzennej lokalu (ścianki działowe z możliwością demontażu lub zmiany lokalizacji, uwzględniane przy zliczaniu powierzchni wewnętrznej lokalu)
- lokalizacja kaloryferów
- tereny biologicznie czynne

marciniak & witasiak
ARCHITEKCI