

TEATRalna 3

Budynek B

Mieszkanie B2.B.07

2 Piętro

63.92 m²

3 pokoje

Balkon



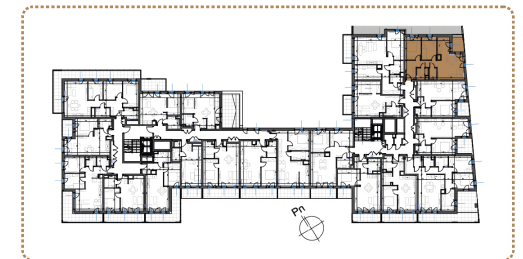
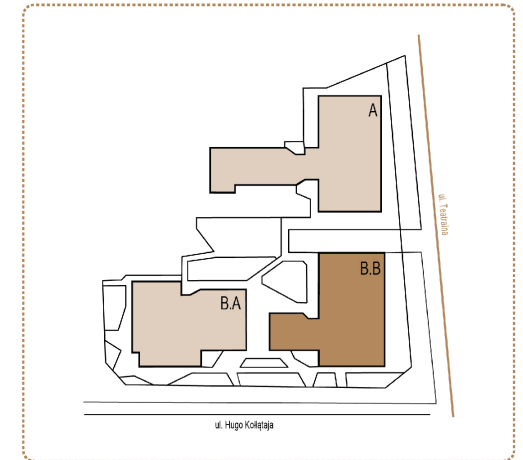
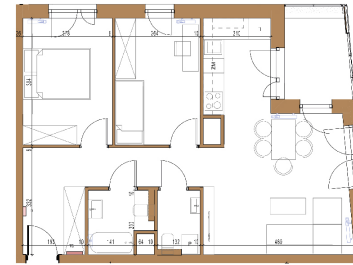
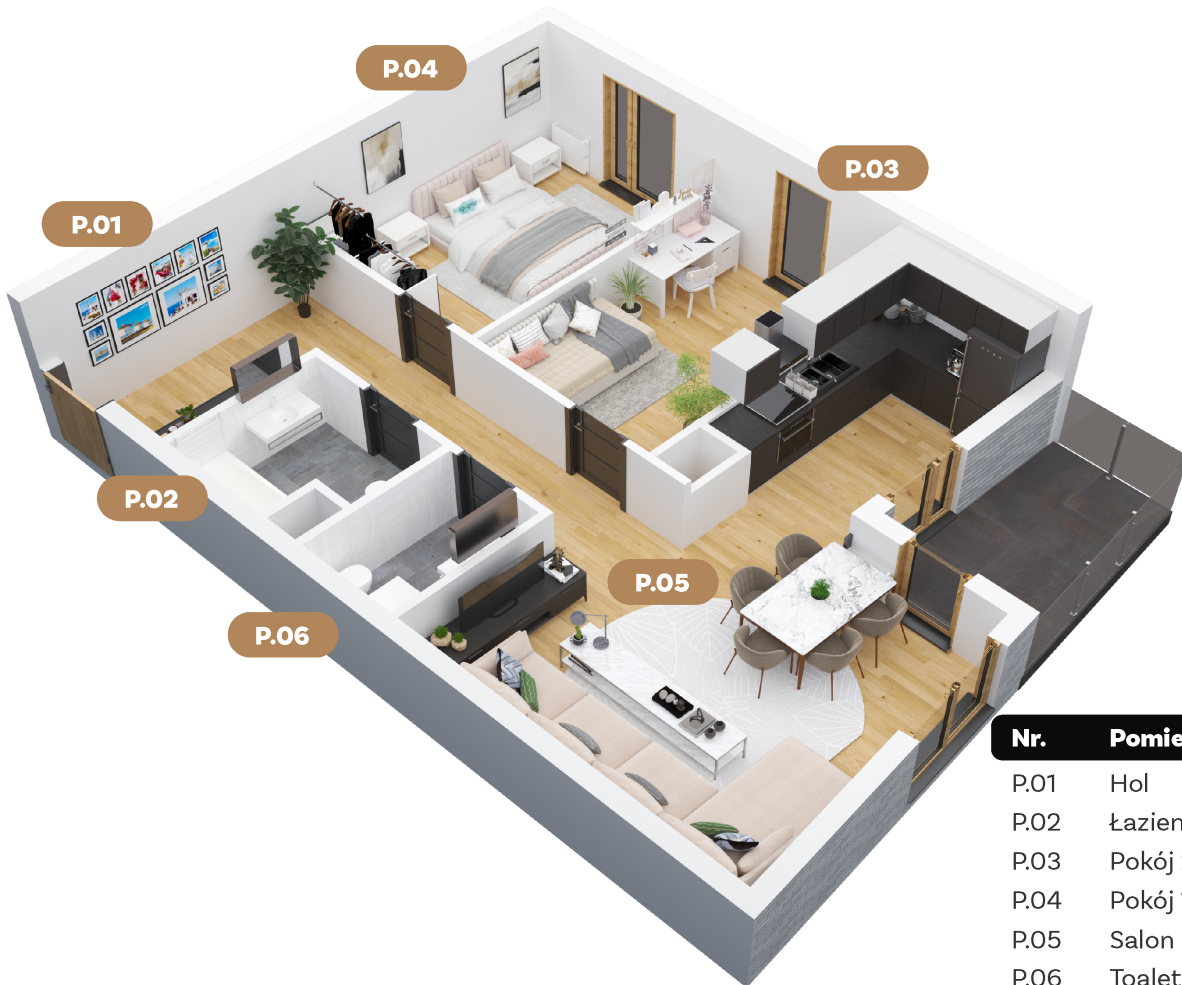
Bliskość parków i terenów rekreacyjnych pozwala na aktywny wypoczynek i relaks na świeżym powietrzu.



Dwupoziomowy parking podziemny zapewnia wygodne miejsca postojowe dla mieszkańców.



Bliskość przystanków komunikacji miejskiej sprawia, że Teatralna 3 jest doskonale połączona z resztą miasta i regionu.



Nr.	Pomieszczenie	pow.
P.01	Hol	10.77 m ²
P.02	Łazienka	3.63 m ²
P.03	Pokój 2	10.39 m ²
P.04	Pokój 1	10.94 m ²
P.05	Salon + aneks kuchenny	25.54 m ²
P.06	Toaleta/pralnia	2.65 m ²
Razem		63.92 m²
	Balkon	5.85 m ²

TU BIJE SERCE SOSNOWCA

Biuro sprzedaży

Teatralna 3
41-200 Sosnowiec

e-deweloper.pl

T: 536 138 134
T: 536 138 009

