



## BUDYNEK WIELORODZINNY Z GARAŻEM PODZIEMNYM

Kraków, ul. Przewóz 42  
fragmety dz. nr 31/50, 31/60, obręb 19 Podgórze

[www.przewoz42.pl](http://www.przewoz42.pl)

e-mail: [bsmkrakow@atal.pl](mailto:bsmkrakow@atal.pl)

Biuro Sprzedaży, 30-701 Kraków, ul. Zabłocie 23/18

# PRZEWOZ 42

A T A L

MIESZKANIE: BII.2.M59

KLATKA 2

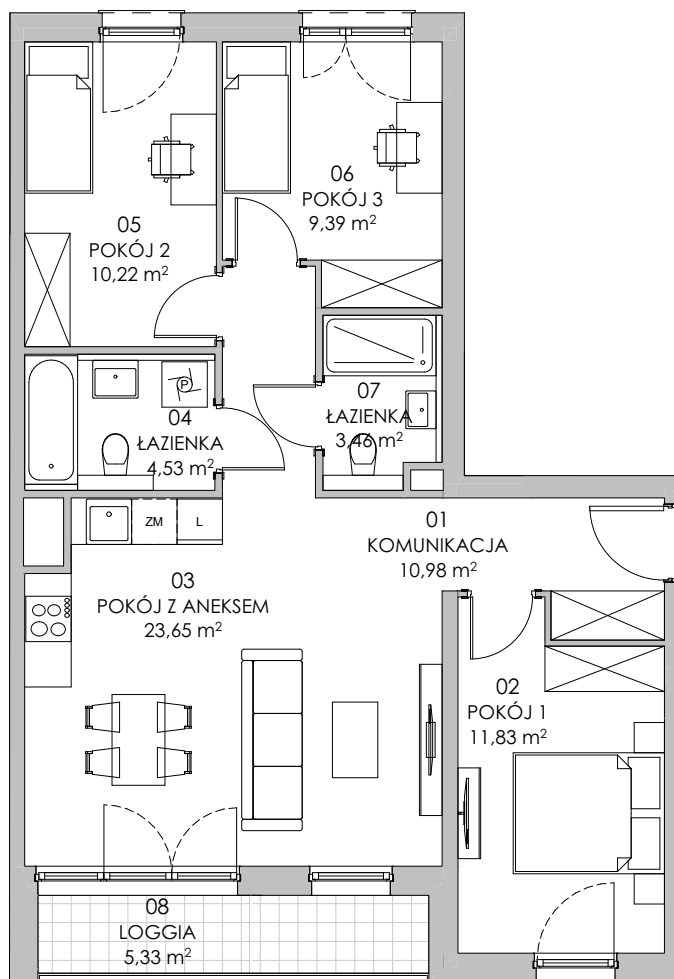
CZTEROPOKOJOWE

PIĘTRO 2

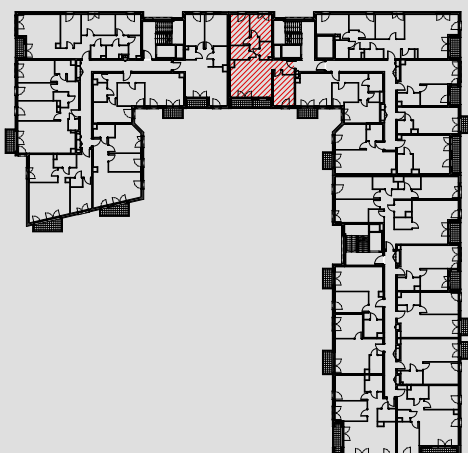
[m<sup>2</sup>]

BUDYNEK B

01	KOMUNIKACJA	10,98
02	POKÓJ 1	11,83
03	POKÓJ Z ANEKSEM	23,65
04	ŁAZIENKA	4,53
05	POKÓJ 2	10,22
06	POKÓJ 3	9,39
07	ŁAZIENKA	3,46
<b>POWIERZCHNIA UŻYTKOWA</b>		<b>74,06 m<sup>2</sup></b>
08	LOGGIA	5,33



BUDYNEK B



1. Wymiary pomieszczeń, lokalizację przyborów sanitarnych i inne podano na podstawie projektu budowlanego. W toku budowy mogą wystąpić różnice w stosunku do projektu, wynikające ze specyfiki prac budowlanych.

2. Powierzchnia użytkowa jest obliczona w świetle pionowych przegród w stanie wykończonym, na poziomie podłogi, bez uwzględnienia listew przypodłogowych, progów itp.

3. Powierzchnia lokali oraz pomieszczeń określona jest na podstawie rozporządzenia Ministra Rozwoju w sprawie szczegółowego zakresu i formy projektu budowlanego z dnia 11 września 2020 r. oraz przy uwzględnieniu treści Polskiej Normy PN-ISO 9836:2022-07.