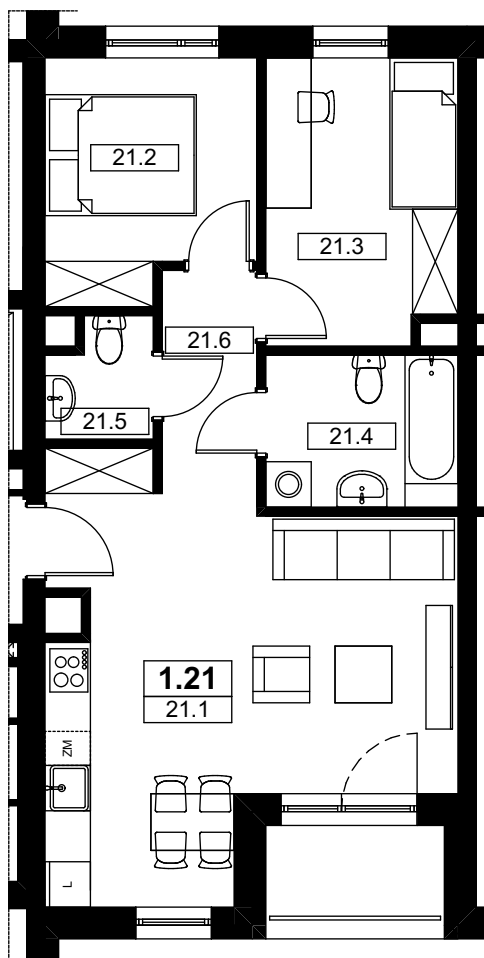


mieszkanie nr : 1.21

3 piętro

kl.1



Accanto

ŁÓDŹ, UL. WÓLCZAŃSKA 158/160/162

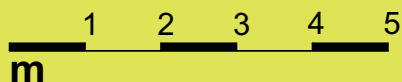
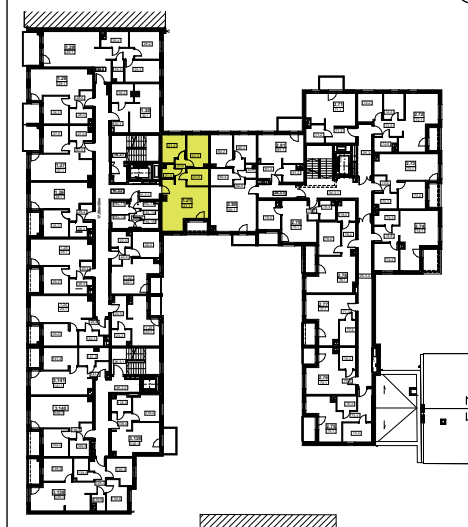
### Powierzchnia mieszkania:

**LOKAL MIESZKALNY 1.21** 52,95m<sup>2</sup>

21.1. POKÓJ Z ANEKSEM KUCHENNYM	20,48m <sup>2</sup>
21.2. POKÓJ	8,27m <sup>2</sup>
21.3. POKÓJ	9,29m <sup>2</sup>
21.4. ŁAZIENKA	5,02m <sup>2</sup>
21.5. WC	2,00m <sup>2</sup>
21.6. PRZEDPOKÓJ	7,89m <sup>2</sup>

BALKON 2,83m<sup>2</sup>

### Lokalizacja mieszkania



UWAGA: Zasady pomiaru powierzchni użytkowej wynikają z normy PN-ISO 9836-1997, a wymiary podane są z tynkami wewnętrznymi. Niniejsze materiały nie stanowią oferty w rozumieniu Kodeksu cywilnego, a przedstawione w nich informacje mają wyłącznie charakter poglądowy i mogą ulec zmianie. Wyposażenie przedstawione na rysunku ma charakter informacyjny i przykładowy. Ściany zaznaczone linią przerywaną mogą zostać wykonane za dodatkową opłatą na życzenie klienta.

MALTA II Sp z o.o.