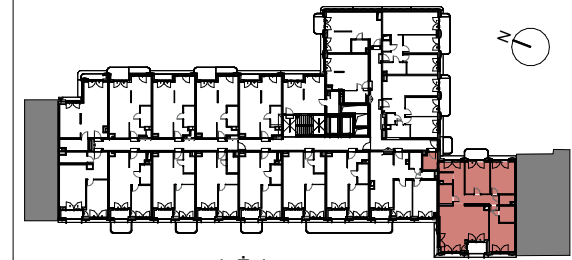


# ŻELAZNA 54.

+48 790 800 294  
www.zelazna54.pl

BUDYNEK MIESZKALNY WIELORODZINNY Z FUNKCJAMI  
USŁUGOWYMI, GARAZEM PODZIEMNYM,  
ZAGOSPODAROWANIEM TERENU I NIEZBEDNĄ  
INFRASTRUKTURĄ TECHNICZNĄ, ZE ZJAZDEM  
Z UL. ŻELAZNEJ, PRZY UL. ŻELAZNEJ 54.

## PLAN SYTUACYJNY



ul. Żelazna

## 1 PIĘTRO

**MIESZKANIE** KLATKA NR MIESZKANIA  
**A.01.05**  
PIĘTRO

LICZBA POKOI	POWIERZCHNIA UŻYTKOWA	WYSOKOŚĆ (w stanie deweloperskim)
4	109.58 m <sup>2</sup>	2.80 m

## WYKAZ POWIERZCHNI POMIESZCZEŃ

1.	Salon z aneksem	33.98 m <sup>2</sup>
2.	Sypialnia	15.12 m <sup>2</sup>
3.	Sypialnia	13.19 m <sup>2</sup>
4.	Sypialnia	13.74 m <sup>2</sup>
5.	Łazienka	4.46 m <sup>2</sup>
6.	Łazienka	4.31 m <sup>2</sup>
7.	Pralnia	2.30 m <sup>2</sup>
8.	Wnęka gard.	2.34 m <sup>2</sup>
9.	Przedpokój	20.14 m <sup>2</sup>
10.	Loggia	3.48 m <sup>2</sup>
11.	Balkon	3.81 m <sup>2</sup>

## INNE MIESZKANIA O PODOBNYM UKŁADZIE

PIĘTRO	1	2	3	4	5	6	7	8
NR	-	02.05	03.05	04.05	-	-	-	-

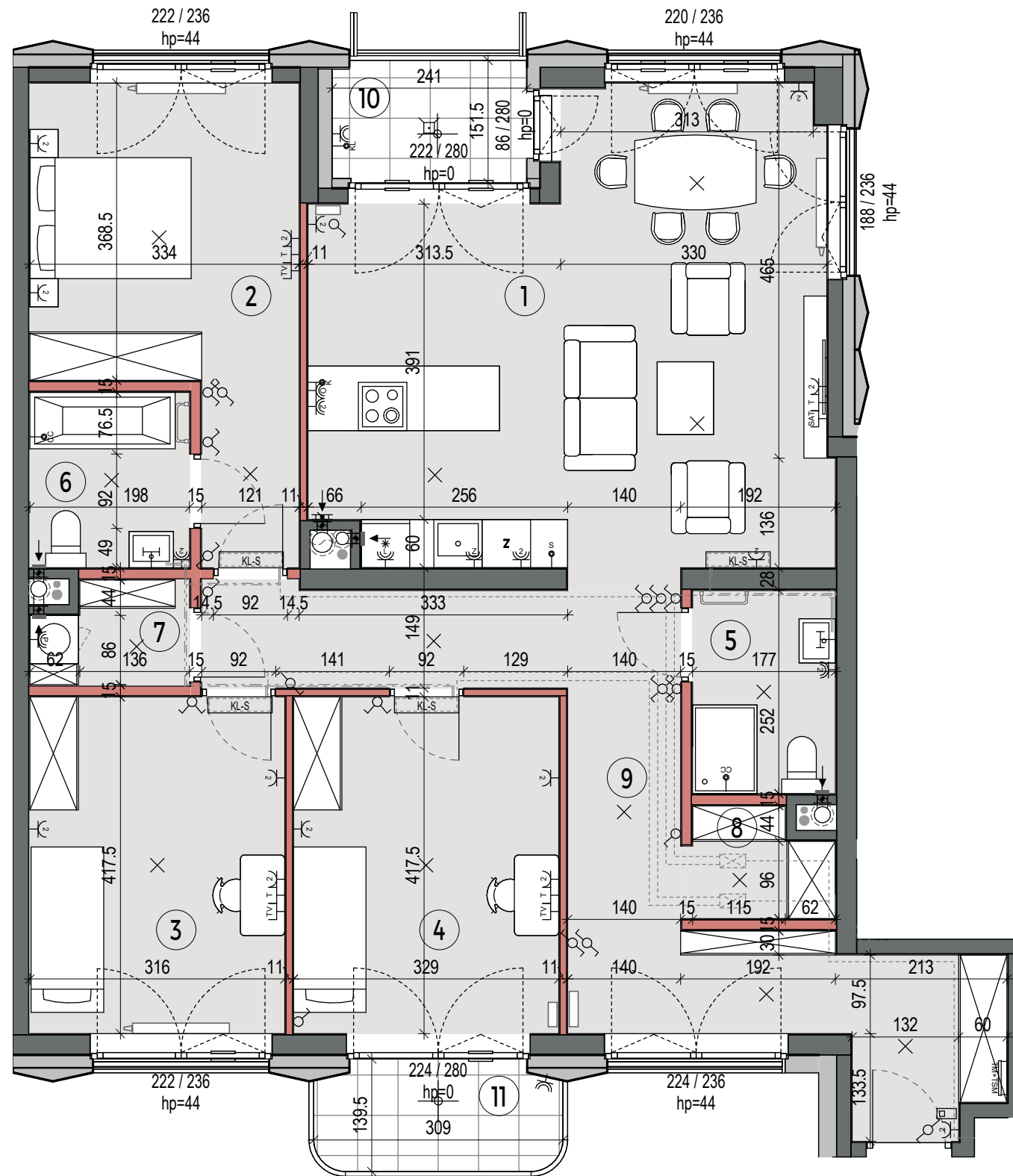


**Witamy  
w okolicy.**

Matexi Polska Żelazna sp. z o.o.  
ul. Jana Pawła II 29  
00-867 Warszawa  
www.matexipolska.pl

**SAAW**

SAAW sp. z o.o.  
ul. Genowska 6  
03-693 Warszawa  
www.saaw.pl



	ściany nierozbieralne		jednostka wewnętrzna klimatyzacji sufitowa (do zabudowy indywidualnej)		pión kuchennego okapu (króciec $\varnothing=125\text{mm}$ )		łącznik oświetleniowy jednobiegunowy		wypust dla jednostki zewnętrznej klimatyzacji		gniazdo telewizyjne końcowe	<b>OZNACZENIA OKIEN</b> okno standardowe: 180/236 szerokość/wysokość okna hp=44 wysokość parapetu okiennego od wykończonej posadzki okna narożne: 85x190/236 szerokość x szerokość/wysokość hp=44 wysokość parapetu okiennego od wykończonej posadzki FIX nieotwieralne skrzydło okna UWAGA: Wymiary okien mogą ulec nieznacznym zmianom, w zależności od technologii okien.																																																											
	ściany demontowalne		balustrada balkonowa/loggia		pión wentylacyjny (króciec $\varnothing=125\text{mm}$ )		łącznik oświetleniowy szkieletowy		wypust dla termostatu grzejnika kanałowego		gniazdo telewizyjne SAT																																																												
	grzejnik płytowy		grzejnik pionowy (zeberkowy)		grzejnik pionowy drabinkowy		grzejnik kanałowy		termostat pokojowy natynkowy		gniazdo telefoniczne RJ-45		gniazdo wtyczkowe 230V pojedyncze		gniazdo wtyczkowe 230V podwójne		gniazdo wtyczkowe 230V(IP44): L - dla lodówki P - dla pralki O - dla okapu Z - dla zmywarki Z - podwójne																																																						
	przepust 50x100mm dla przewodu inst. klimatyzacji (obustronnie zakończony wełną i zaślepiony)		nawiewnik glistowy		nawiewnik okienny		niezabudowana rura instalacji (hs - wysokość spodu rury)		proponowana lokalizacja jednostki zewn. klimatyzacji		pión kanalizacyjny		wpust odwodnienia (pod warstwami wykończenia)		transfer inst. kanalizacji (w warstwach pod wykończeniem)		KL-SF jednostka wewnętrzna klimatyzacji sufitowa (do zabudowy indywidualnej)		KL-S jednostka wewnętrzna klimatyzacji ścienna		linia freonowa zasilająca jednostkę klimatyzacji (do zabudowy indywidualnej)		odprowadzenie skroplin (do zabudowy indywidualnej)		sufitowa skrzynka klimatyzacji (do zabudowy indywidualnej)		puszka podtynkowa 8x20x20cm na zapas inst. freonowej klimatyzacji (pod stropem, zaślepiena)		sterownik pokojowy klimatyzacji		pión kuchennego okapu (króciec $\varnothing=125\text{mm}$ )		pión wentylacyjny (króciec $\varnothing=125\text{mm}$ )		doniczka balkonowa z substratem		taras - zieleni ekstensywna		taras - opaska żwirowa		plyty balkonowe		okiennice na loggiach		łącznik oświetleniowy schodowy		łącznik oświetleniowy krzyżowy		wypust dla kuchni elektrycznej		wypust dla oświetlenia szafek kuchennych		puszka miejscowych połączeń wyrównawczych		wypust dla zasilania markizy		wypust dla jednostki zewnętrznej klimatyzacji		wypust dla termostatu grzejnika kanałowego		wypust oświetleniowy sufitowy		wypust oświetleniowy ścienny		zewnętrzna oprawa oświetlenia balkon/loggia		zewnętrzna oprawa oświetlenia ściennego		wideodomofon z funkcją dzwonka		natynkowa tablica mieszkaniowa elektryczna i teletechniczna

**KARTA KATALOGOWA JEST ZAŁĄCZNIKIEM DO UMOWY**  
Zgodnie z PN-ISO 9836:2022-07 powierzchnia użytkowa lokalu jest obliczana w metrach kwadratowych z dokładnością do dwóch miejsc po przecinku, dla wymiarów lokalu w stanie wykończonym na poziomie podłogi. Do powierzchni użytkowej nie wlicza się powierzchni elementów nadających się do demontażu (rur, kanałów, ścianek działowych) oraz loggii, balkonów czy tarasów. Wymiary podane są w stanie wykończonym. Wymiary, wysokość i powierzchnie mogą ulec nieznacznym zmianom. Instalacje oraz urządzenia elektryczne, sanitarne i drzwi wewnętrzne nie stanowią wyposażenia lokali. Instalacja klimatyzacji zgodnie z rysunkiem oraz legendą rysunku. Przedstawiono przykładowe rozmieszczenie urządzeń sanitarnych i kuchennych. Podłoga pod posadzki wykonane ze szlichty. Na warstwy wykończeniowe podłóg przewidziano 2 cm. Zabrania się ingerencji w elementy nośne budynku oraz szachty instalacyjne.