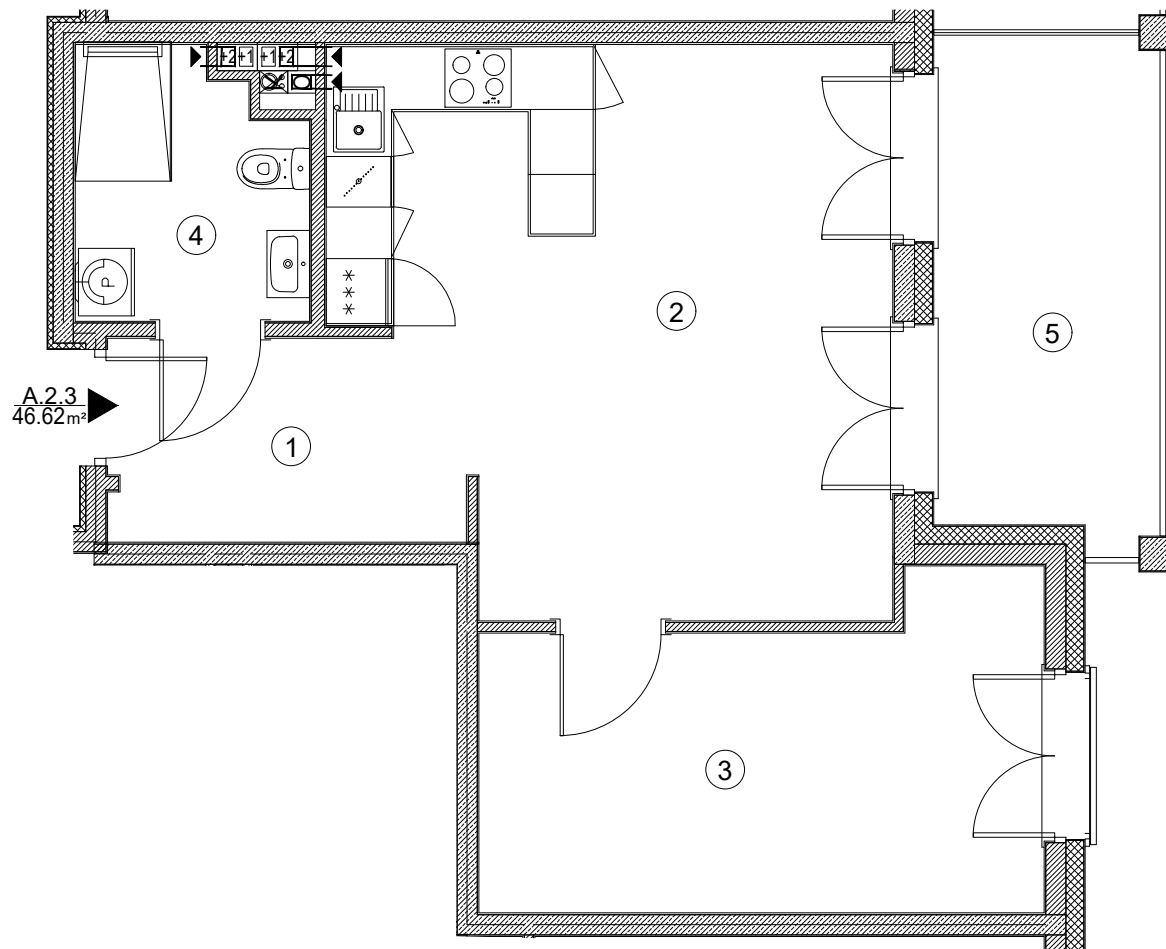


GEODEZYJNA INWENTARYZACJA POWIERZCHNI UŻYTKOWEJ LOKALU MIESZKALNEGO

Załącznik nr 1

- Lokal mieszkalny numer 11 (nr budowlany A.2.3)
- Powierzchnia użytkowa lokalu mieszkalnego = 46,62 m²
- Przynależna komórka nr A.2.06 o pow. 2,94 m²
- Z lokalem związany jest udział 4956/448480



A.2.3
46,62m²

Inwestycja:

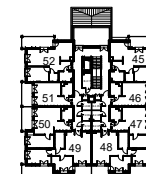
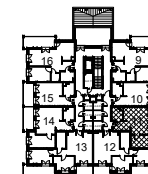
Zespół budynków mieszkalnych wielorodzinnych
"Villa Romanów"
Budynek 101 A i B
ul. Romanowska 55K,55KA
91-174 Łódź

Inwestor:

Apartamenty A-Z sp. z o.o.
ul. Płowiecka 109 B
04-501 Warszawa

Lokalizacja:

ul. Romanowska



Budynek	Kondygnacja	Piętro	Nr lokalu
101A/55K	+2	1	11

Nr	Nazwa	Powierzchnia [m ²]
1	Przedpokój	2,79
2	Salon z aneksem	25,59
3	Pokój	13,33
4	Łazienka	4,91
Powierzchnia użytkowa		46,62
5	Balkon	10,46