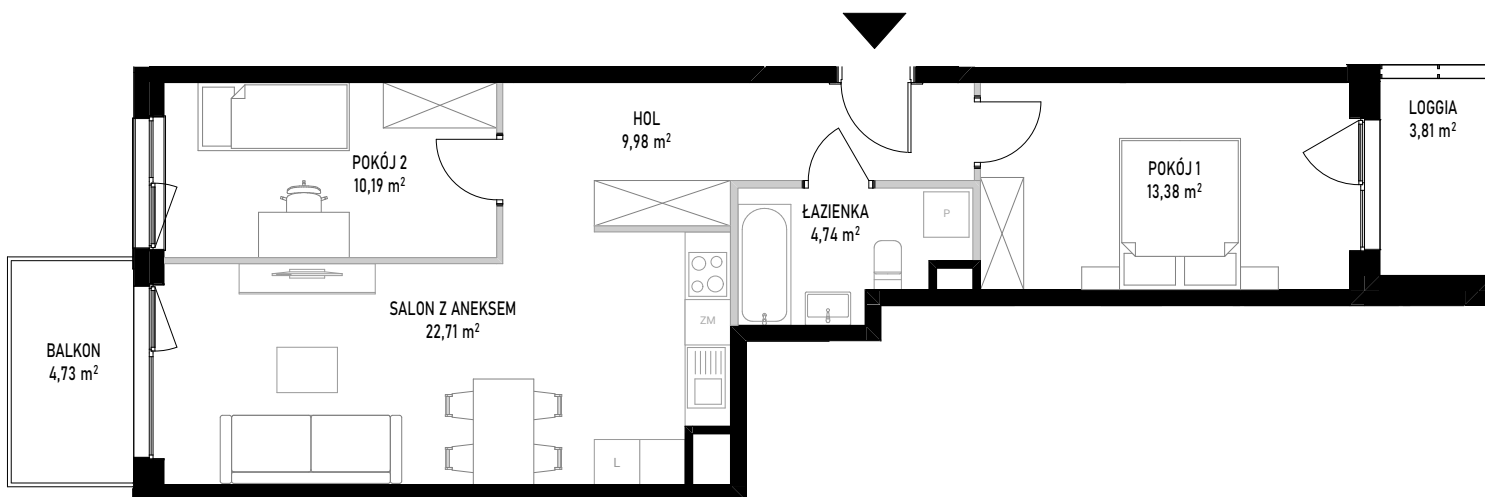


MIESZKANIE A 49



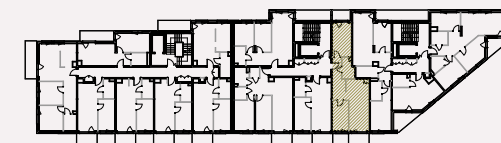
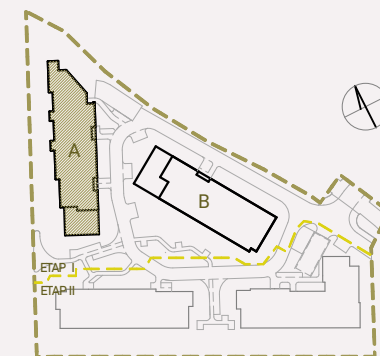
ściany bez możliwości rozbiórki
 ściany z możliwością rozbiórki

SKALA 1:100



Powierzchnia użytkowa lokalu określona jest na podstawie Rozporządzenia Ministra Rozwoju z dnia 11 września 2020 roku w sprawie szczegółowego zakresu i formy projektu budowlanego oraz przy uwzględnieniu treści Polskiej Normy PN-ISO 9836:2022-07. Karta lokalowa ma znaczenie poglądowe i przedstawia przykładową aranżację lokalu. Karta lokalowa została opracowana na podstawie projektu wykonawczego. W toku dalszego projektowania, budowy lub zmian lokatorskich, mogą nastąpić zmiany w stosunku do informacji zawartych w karcie lokalowej. Informacje zawarte w karcie lokalowej nie stanowią oferty handlowej w rozumieniu przepisów kodeksu cywilnego.

WITOSA PARK



NUMER MIESZKANIA 49

BUDYNEK	POKOJE	PIĘTRO	KLATKA
A	3	5	2
SALON Z ANEKSEM			22,71 m ²
POKÓJ 1			13,38 m ²
POKÓJ 2			10,19 m ²
ŁAZIENKA			4,74 m ²
HOL			9,98 m ²
POW. UŻYTKOWA			61,00 m²
POW. ŚCIAN DO DEMONTAŻU			1,41 m ²
POW. SPRZEDAŻY			62,41 m²
BALKON			4,73 m ²
LOGGIA			3,81 m ²

INWESTOR:

budimex

BIURO SPRZEDAŻY:

WITOSA PARK
 ul. Piątkowska 165,
 60-650 Poznań
 +48 535 455 555
www.witosa-park.pl