



Ogródek

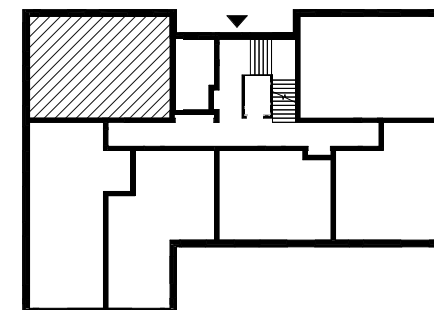


BULWARY  
BŁONIE

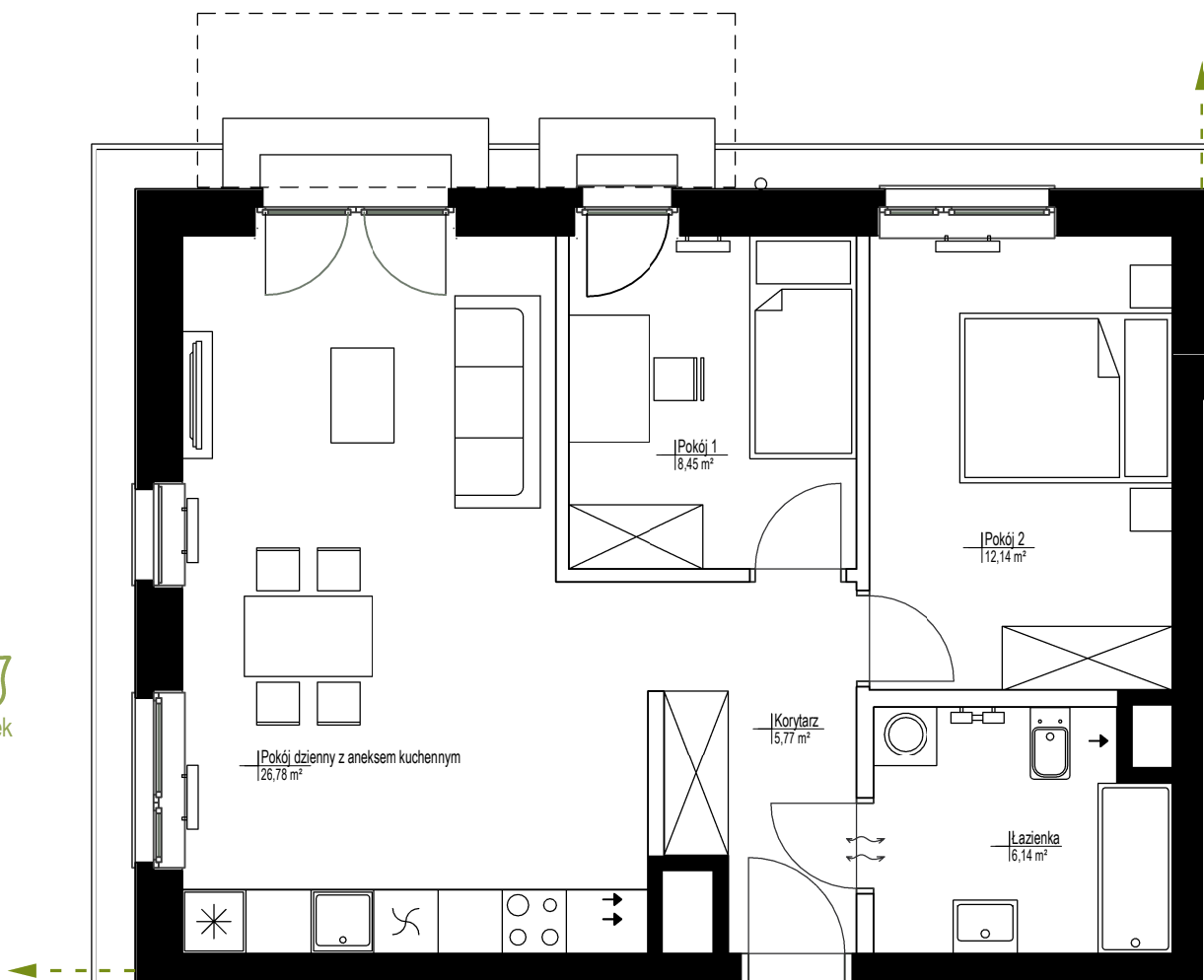
KOMPLEKS MIESZKANIOWY  
UL. NARUTOWICZA 44  
BŁONIE

LOKAL	MIESZKALNY
BUDYNEK	44
PIĘTRO	PARTER
NR LOKALU	6
STRUKTURA	3P+AK+ogródek

POWIERZCHNIA  
UŻYTKOWA **59,28 m<sup>2</sup>**



- ściany nierozbieralne
- ściany rozbieralne
- propozycja aranżacji ścian



Ogródek

**JAKON**  
invest

**UWAGA:**  
Rysunki mają charakter poglądowy. Zastrzegamy sobie prawo do wprowadzenia zmian. Powierzchnie pomieszczeń wyliczone wg normy PN-ISO 9836:1997. Wymiary pomieszczeń, które podano na rysunku, są w stanie surowym. Przyjęto wykończenie ścian tynkiem grubości 2 cm. Dla mebli wbudowanych pomiaru należy dokonać z natury.

Biuro sprzedaży: Warszawa, ul. Grzybowska 4, lok. 7B, tel: 603 652 204, email: [sprzedaz@jakon.pl](mailto:sprzedaz@jakon.pl), [www.jakon-inwest.pl](http://www.jakon-inwest.pl), [www.bulwaryblonie.pl](http://www.bulwaryblonie.pl)