




## MIESZKANIE D2.A.0.1

PARTER

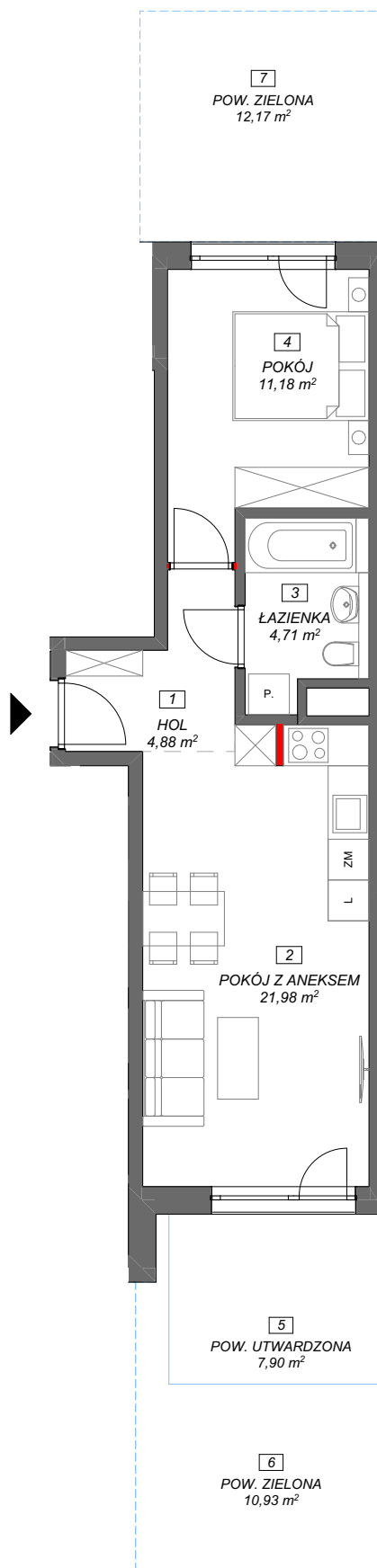
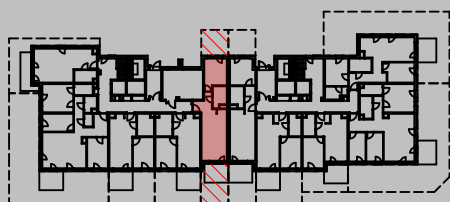
1	HOL	4,88 m <sup>2</sup>
2	POKÓJ Z ANEKSEM	21,98 m <sup>2</sup>
3	ŁAZIENKA	4,71 m <sup>2</sup>
4	POKÓJ	11,18 m <sup>2</sup>

 powierzchnia ścian działowych  
możliwych do demontażu / wyburzenia 0,17 m<sup>2</sup>

MAKSYMALNA POWIERZCHNIA UŻYTKOWA 42,92 m<sup>2</sup>

5	POW. UTWARDZONA	7,90 m <sup>2</sup>
6	POW. ZIELONA	10,93 m <sup>2</sup>
7	POW. ZIELONA	12,17 m <sup>2</sup>

\* Powierzchnia zielona jest powierzchnią niemierzoną i nieinventaryzowaną. Podane wymiary są poglądowe i nie stanowią przedmiotu roliczeń.



1. Wymiary pomieszczeń, lokalizację przyborów sanitarnych i inne podano na podstawie projektu budowlanego. W toku budowy mogą wystąpić różnice w stosunku do stanu wynikającego z projektu, wynikające ze specyfikacji prac budowlanych.

2. Powierzchnia jest obliczona w świetle pionowych przegród w stanie wykończonym, przy uwzględnieniu tynków i okładzin o grubości 1,5 cm, na poziomie podłogi bez uwzględnienia listew przypodłogowych, progów itp. Wymiary są podane w stanie bez wykończenia.

3. Powierzchnia użytkowa lokali oraz pomieszczeń określona jest na podstawie rozporządzenia Ministra Transportu, Budownictwa i Gospodarki Morskiej z dnia 25.04.2012 r. w sprawie szczegółowego zakresu i formy projektu budowlanego z wszelkimi aktualizacjami oraz przy uwzględnieniu treści Polskiej Normy PN-ISO 9836. Powierzchnia użytkowa uwzględnia powierzchnię elementów nadających się do demontażu i rozbiórki (rury, kanały i ścianki działowe), nie uwzględnia natomiast powierzchni otworów na drzwi i okna oraz nisze w elementach zamykających.