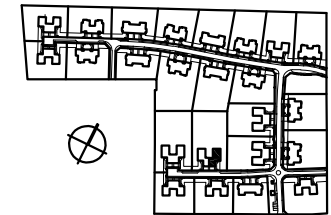
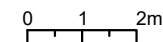
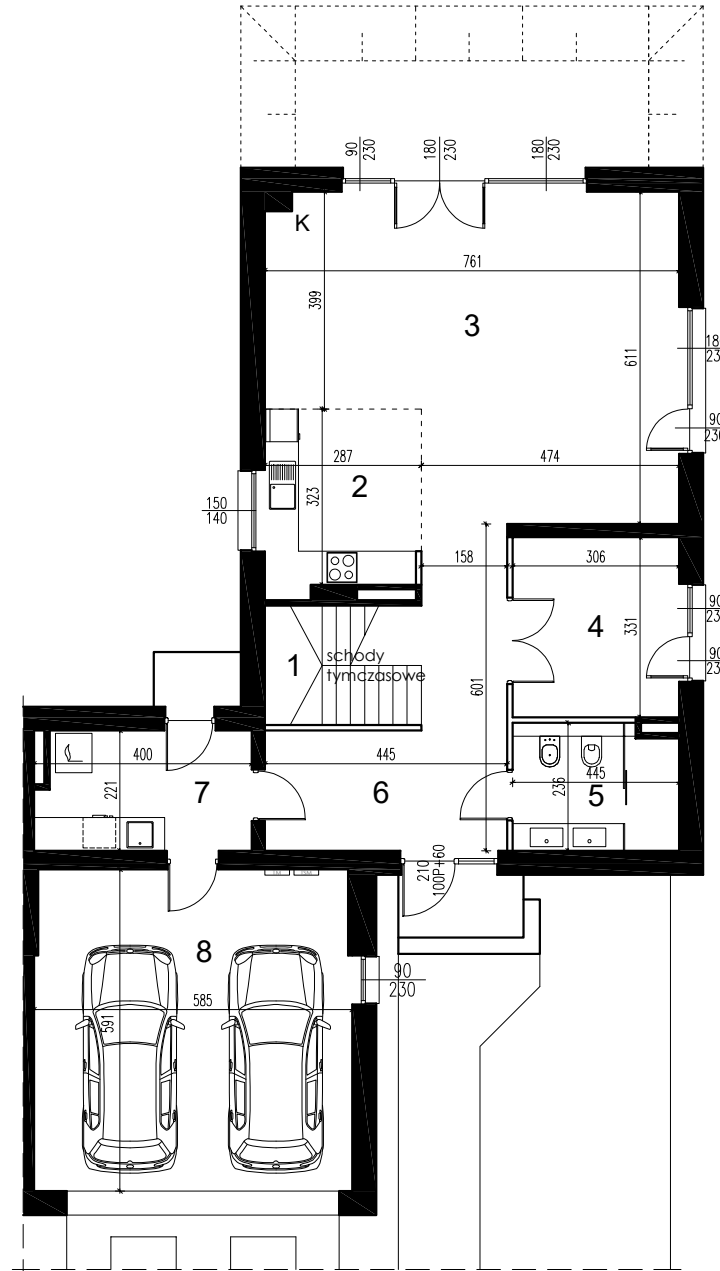


**Uwagi:**

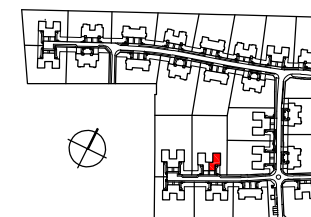
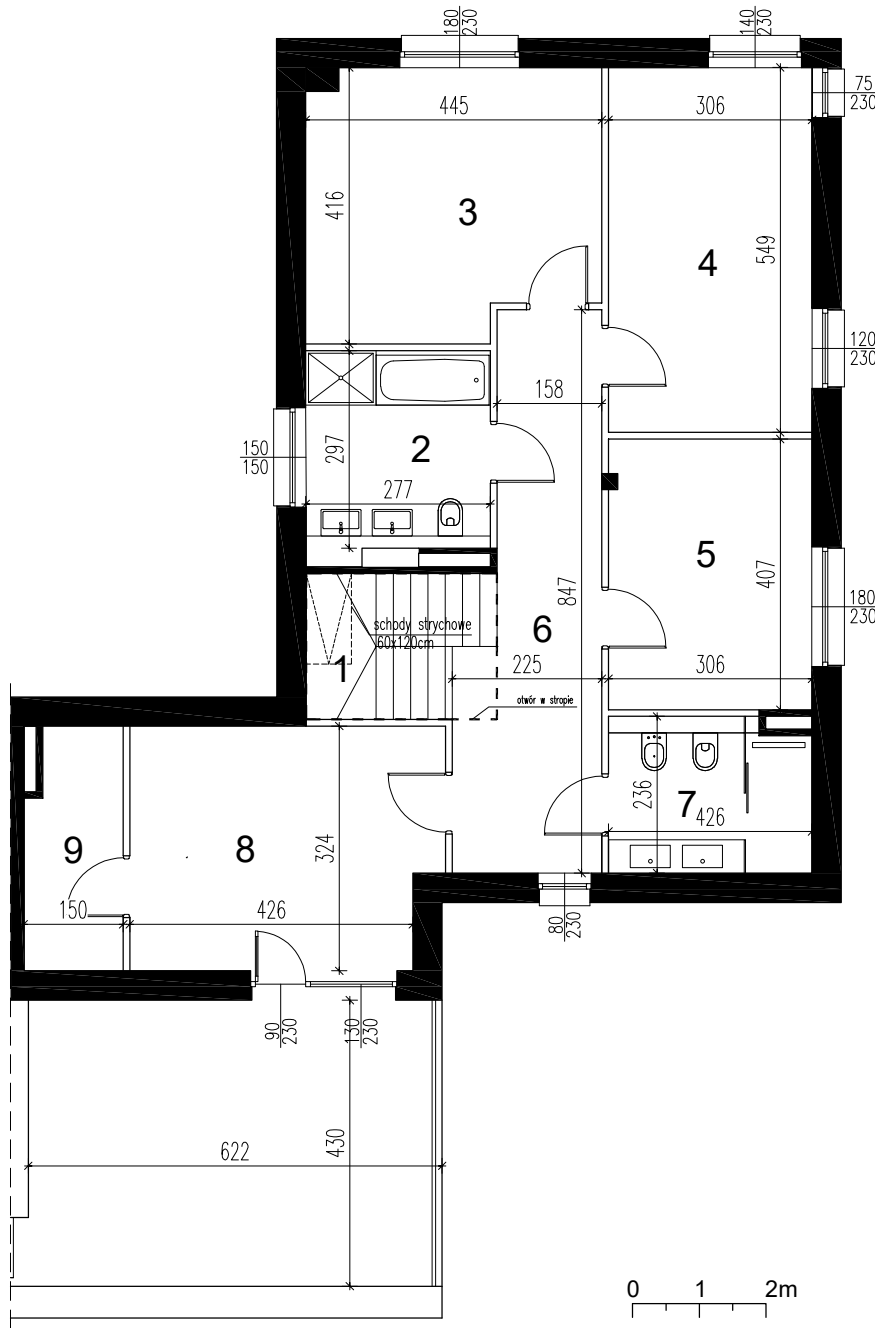
1. Powierzchnie pomieszczeń podano z uwzględnieniem grubości tynków, zgodnie z normą PN-ISO 9836:2015-12.
2. Niniejsza karta katalogowa została opracowana na podstawie projektu budowlanego. Nie stanowi ona wiernego odwzorowania lokalu, który powstanie w przyszłości. Karta służy wskazaniu położenia projektowanych pomieszczeń oraz usytuowania lokalu na kondygnacji.
3. Powierzchnie oraz wymiary mogą ulec niewielkim zmianom w trakcie realizacji obiektu.
4. Zaznaczone skarpy będą tylko w tych budynkach w których wystąpi konieczność ich nasypiania wynikająca z ukształtowa terenu.



| piętro 0                 |                   |                     |
|--------------------------|-------------------|---------------------|
| 1.                       | klatka schodowa   | 3,12m <sup>2</sup>  |
| 2.                       | aneks kuchenny    | 9,39m <sup>2</sup>  |
| 3.                       | pokój dzienny     | 39,99m <sup>2</sup> |
| 4.                       | gabinet           | 10,00m <sup>2</sup> |
| 5.                       | łazienka          | 6,86m <sup>2</sup>  |
| 6.                       | komunikacja       | 15,64m <sup>2</sup> |
| pomieszczenia pomocnicze |                   |                     |
| 7.                       | kotłownia/pralnia | 8,40m <sup>2</sup>  |
| 8.                       | garaż             | 34,09m <sup>2</sup> |
| piętro 1                 |                   |                     |
| 1.                       | klatka schodowa   | 3,12m <sup>2</sup>  |
| 2.                       | łazienka          | 8,35m <sup>2</sup>  |
| 3.                       | pokój             | 17,13m <sup>2</sup> |
| 4.                       | pokój             | 16,61m <sup>2</sup> |
| 5.                       | pokój             | 12,26m <sup>2</sup> |
| 6.                       | komunikacja       | 15,44m <sup>2</sup> |
| 7.                       | łazienka          | 6,86m <sup>2</sup>  |
| 8.                       | pokój             | 16,57m <sup>2</sup> |
| 9.                       | garderoba         | 5,08m <sup>2</sup>  |
| powierzchnia tarasu      |                   |                     |
| 27,04m <sup>2</sup>      |                   |                     |
| nr lokalu                | m <sup>2</sup>    | piętro              |
| <b>3B</b>                | <b>127,49</b>     | <b>0</b>            |

**Uwagi:**

1. Powierzchnie pomieszczeń podano z uwzględnieniem grubości tynków, zgodnie z normą PN-ISO 9836:2015-12.
2. Niniejsza karta katalogowa została opracowana na podstawie projektu budowlanego. Nie stanowi ona wiernego odwzorowania lokalu, który powstanie w przyszłości. Karta służy wskazaniu położenia projektowanych pomieszczeń oraz usytuowania lokalu na kondygnacji.
3. Powierzchnie oraz wymiary mogą ulec niewielkim zmianom w trakcie realizacji obiektu.
4. Zaznaczone skarpy będą tylko w tych budynkach w których wystąpi konieczność ich nasypiania wynikająca z ukształtowa terenu.



| piętro 0                 |                   |                     |
|--------------------------|-------------------|---------------------|
| 1.                       | klatka schodowa   | 3,12m <sup>2</sup>  |
| 2.                       | aneks kuchenny    | 9,39m <sup>2</sup>  |
| 3.                       | pokój dzienny     | 39,99m <sup>2</sup> |
| 4.                       | gabinet           | 10,00m <sup>2</sup> |
| 5.                       | łazienka          | 6,86m <sup>2</sup>  |
| 6.                       | komunikacja       | 15,64m <sup>2</sup> |
| pomieszczenia pomocnicze |                   |                     |
| 7.                       | kotłownia/pralnia | 8,40m <sup>2</sup>  |
| 8.                       | garaż             | 34,09m <sup>2</sup> |
| piętro 1                 |                   |                     |
| 1.                       | klatka schodowa   | 3,12m <sup>2</sup>  |
| 2.                       | łazienka          | 8,35m <sup>2</sup>  |
| 3.                       | pokój             | 17,13m <sup>2</sup> |
| 4.                       | pokój             | 16,61m <sup>2</sup> |
| 5.                       | pokój             | 12,26m <sup>2</sup> |
| 6.                       | komunikacja       | 15,44m <sup>2</sup> |
| 7.                       | łazienka          | 6,86m <sup>2</sup>  |
| 8.                       | pokój             | 16,57m <sup>2</sup> |
| 9.                       | garderoba         | 5,08m <sup>2</sup>  |
| powierzchnia tarasu      |                   | 27,04m <sup>2</sup> |
| nr lokalu                | m <sup>2</sup>    | piętro              |
| <b>3B</b>                | <b>101,42</b>     | <b>1</b>            |