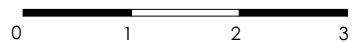


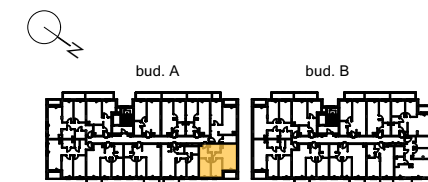
skala 1:70 dla wydruku A4



- ścianki działowe
- ściany niedemontowalne

UWAGA! Powierzchnie pomieszczeń i lokalizację urządzeń sanitarnych podano na podstawie projektu wykonawczego. Możliwe jest wystąpienie niewielkich zmian na etapie realizacji. Powierzchnia Użytkowa Lokalu Mieszkalnego określona jest na zasadach wskazanych w rozporządzeniu Ministra Transportu, Budownictwa i Gospodarki Morskiej z dnia 25.04.2012 w sprawie szczegółowego zakresu i formy projektu budowlanego oraz przy uwzględnieniu treści Polskiej Normy PN-ISO 9836:1997 z tą modyfikacją, że do Powierzchni Użytkowej Lokalu Mieszkalnego nie jest wliczana powierzchnia pod ściankami działowymi zaznaczonymi kolorem pomarańczowym.

* Powierzchnia Lokalu Mieszkalnego wliczana jest jako suma Powierzchni Użytkowej Lokalu Mieszkalnego oraz Powierzchni pod Ściankami działowymi.
Niniejsza karta katalogowa nie stanowi oferty w rozumieniu Kodeksu Cywilnego



ul. Marywilska

NR LOKALU MIESZKALNEGO 25

BUDYNEK A

KLATKA A

PIETRO 2

LICZBA POKOI 3

ZESTAWIENIE POWIERZCHNI

SALON Z ANEKSEM KUCHENNYM 19,04 m²

SYPIALNIA 1 10,59 m²

SYPIALNIA 2 10,22 m²

ŁAZIENKA 4,65 m²

HOL 9,18 m²

POW. UŻYTKOWA LOKALU MIESZKALNEGO 53,68 m²

POW. POD ŚCIANKAMI DZIAŁOWYMI 1,73 m²

*** POW. LOKALU MIESZKALNEGO 55,41 m²**

LOGGIA 4,50 m²

BIURO SPRZEDAŻY MIESZKAŃ

www.impulsmarywilska.pl

tel: 22 298 98 94

impuls@unidevelopment.pl