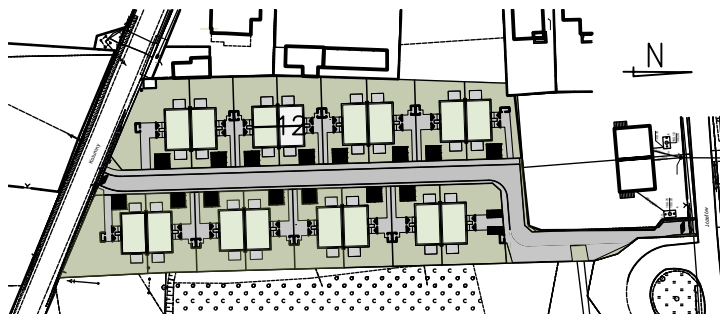


ZIELONE

KOLUMNY

ADRES INWESTYCJI:
ŁÓDŹ, UL. KOLUMNY/ UL. JÓZEFÓW

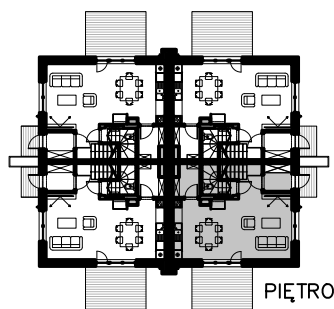
LOKALIZACJA BUDYNKU NA DZIAŁCE:



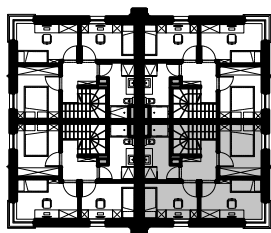
12.12.A

NR DZIAŁKI:
260
NR BUDYNKU:
12
LOKAŁ:
12A

LOKALIZACJA LOKALU W BUDYNKU:

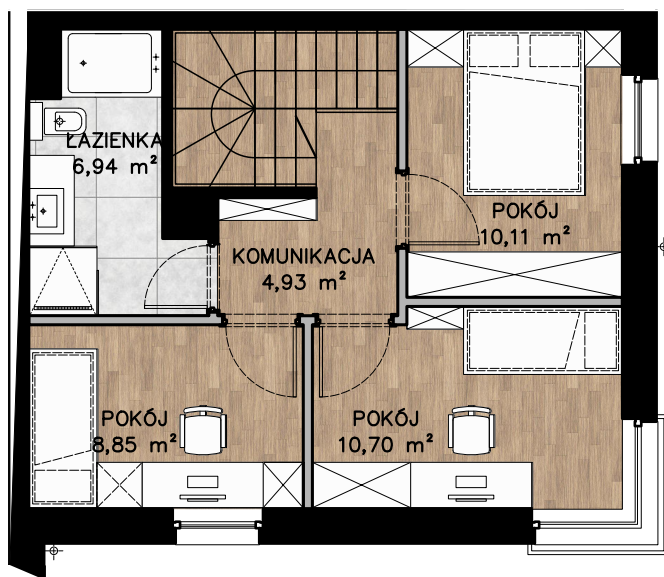
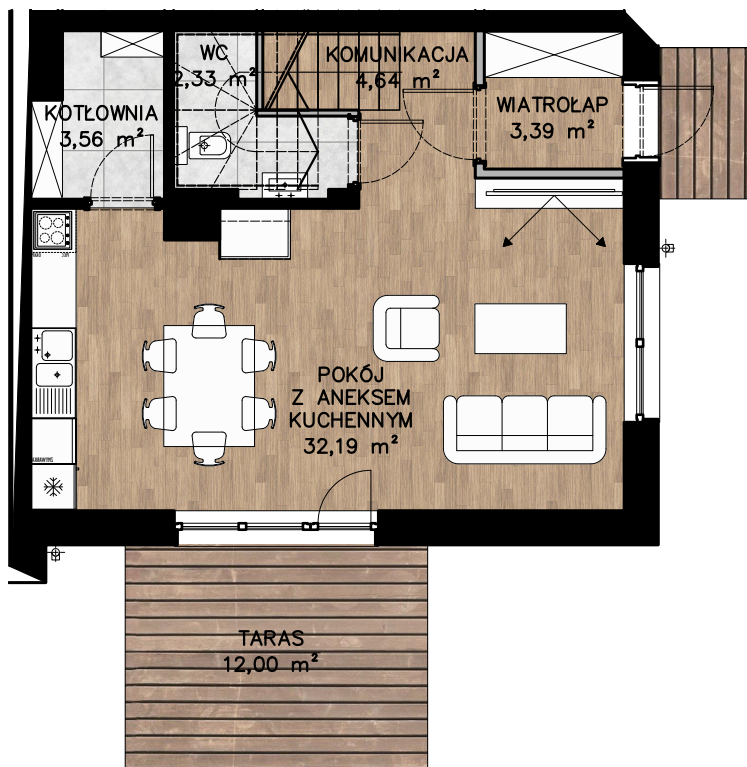


PIĘTRO



PARTER

POWIERZCHNIA DZIAŁKI WSPÓŁWŁASNOŚCI:	427,62 m ²
POWIERZCHNIA OGRODU:	58,86 m ²
POWIERZCHNIA CZĘŚCI WSPÓLNEJ (DOJŚCIA, PARKINGI I TRAWNIKI):	90,30 m ²
POWIERZCHNIA MIEJSCA PARKINGOWEGO:	12,50 m ²
POWIERZCHNIA CAŁKOWITA ZABUDOWY:	119,16 m ²
POWIERZCHNIA ZABUDOWY ĆWIARTKI:	59,58 m ²
POWIERZCHNIA UŻYTKOWA DOMU:	87,64 m ²
POWIERZCHNIA UŻYTKOWA PARTERU:	46,11 m ²
POWIERZCHNIA UŻYTKOWA PIĘTRA:	41,53 m ²



■ ŚCIANY KONSTRUKCYJNE
■ ŚCIANY DZIAŁOWE

SKALA 1:100

PRZEDSTAWIONA NA RYSUNKU ARANŻACJA MIESZKANIA MA CHARAKTER PODGLĄDOWY I NIE STANOWI OFERTY W ROZUMIENIU PRZEPISÓW KODEKSU CYWILNEGO. POWIERZCHNIE LOKALI ZOSTAŁY PODANE NA PODSTAWIE PROJEKTU BUDOWLANEGO. OSTATECZNE WYMIARY ZOSTANĄ OKREŚLONE PO DOKONANIU POMIARÓW POWYKONAWCZYCH.

📍 BIURO SPRZEDAŻY:
93-610 Łódź,
Ul. Kolumny

KAM-BUD SYSTEM
Adam Arkadiusz Kamiński
16-400 Suwałki, Ul. Kościuszki 80/9
Tel. +48 881 466 000
info@zielonekolumny.pl
www.zielonekolumny.pl

PlanForm
JAKUB MARCINIAK
www.planform.pl