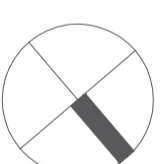


Inwentaryzacja Powykonawcza

ul. prof. Janusza Groszkowskiego 22C
w Zegrzu gmina Serock, powiat Legionowski



REZYDENCJA
ZEGRZE

LOKAL NR 47 (nr techniczny D113)

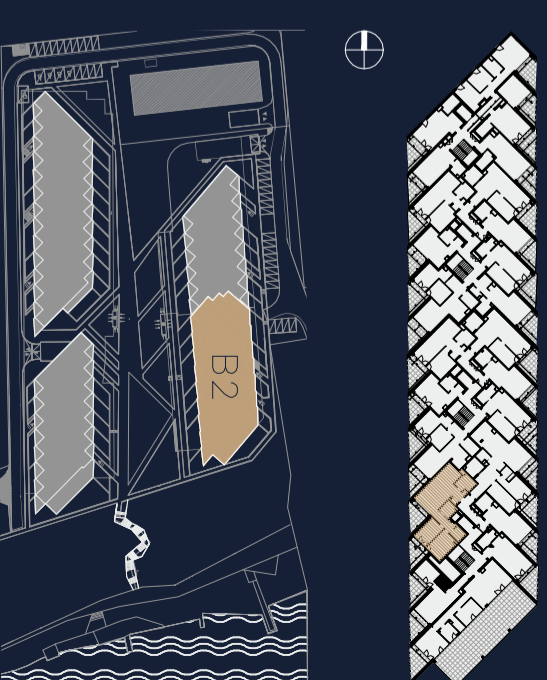
PIĘTRO/KONDYGNACJA 3/4

KLATKA B

1	SALON Z ANEKSEM	32,18 m ²
2	POKÓJ	13,07 m ²
3	POKÓJ	11,81 m ²
4	ŁAZIENKA	6,09 m ²
5	ŁAZIENKA	4,91 m ²
6	WC	3,29 m ²
7	KORYTARZ	5,47 m ²
8	KORYTARZ	3,72 m ²

POWIERZCHNIA UŻYTKOWA **80,54 m²**

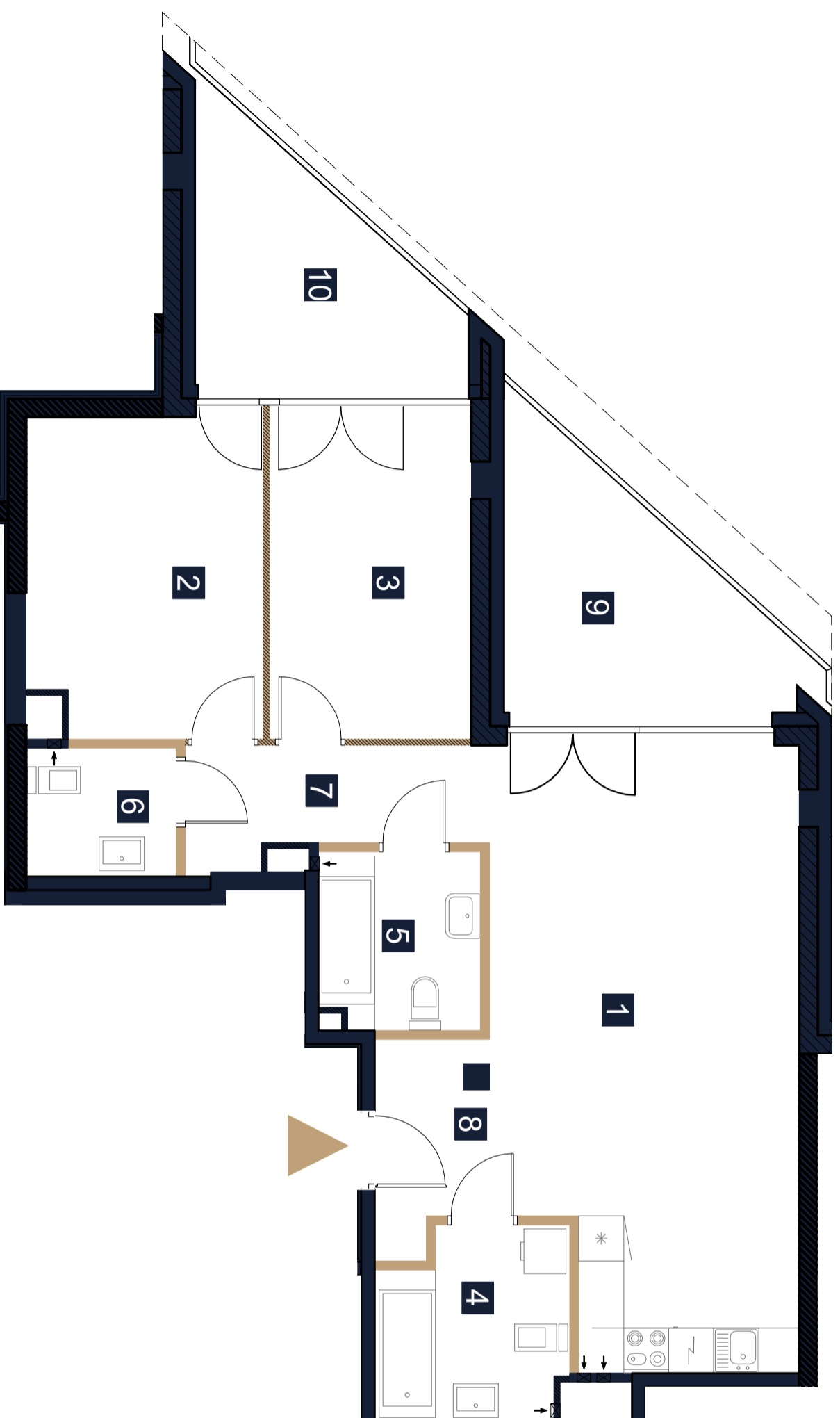
9	LOGGIA 1	10,97 m ²
10	LOGGIA 2	10,26 m ²



Rezydencja Zegrze Sp. z o. o. Sp. K.



CHMIELEWSKI SKALA ARCHITEKCI



LEGENDA

— ściany działowe z możliwością rearanżacji lub demontażu

▲ wejście do mieszkania



UWAGI

- Powierzchnia lokalu obliczona została zgodnie z Polską Normą PN-ISO 9836, powołaną w rozporządzeniu Ministra Rozwoju z dnia 11 września 2020 roku z późniejszymi zmianami w sprawie szczegółowego zakresu i formy projektu budowlanego.
- Naruszenie elementów konstrukcyjnych jest zabronione.

Data wydania: 15.07.2024

OPRACOWAŁ: Rafał Kościeszka

SPRAWDZIŁ: inż. Marcin Gryczka

