



Junique

Junique I, osiedle mieszkaniowe przy ul. Wieruszowskiej/Żmigrodzkiej/Miśnieńskiej

Segment
A

Piętro
0

Ilość pokoi
2

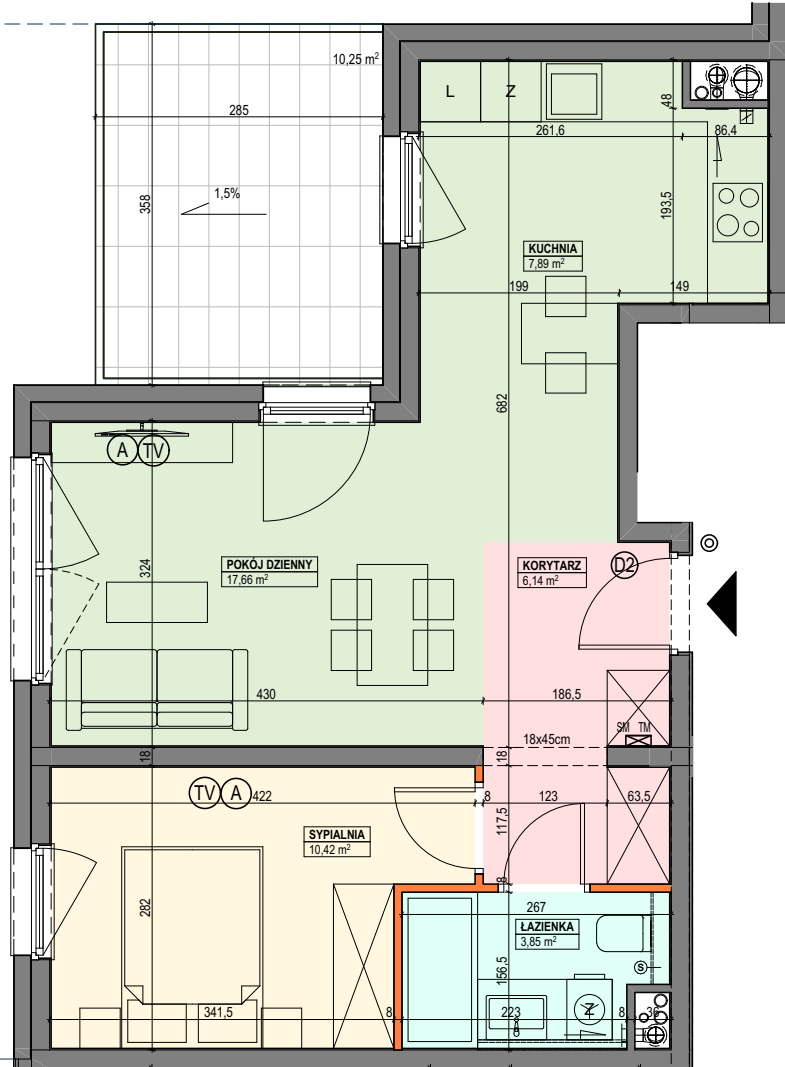
Mieszkanie:

nr A1.0.02.2k

Pow. 45,96 m²

A1.0.02.2k		
1.	KORYTARZ	6,14 m ²
2.	POKÓJ DZIENNY	17,66 m ²
3.	KUCHNIA	7,89 m ²
4.	SYPIALNIA	10,42 m ²
5.	ŁAZIENKA	3,85 m ²
powierzchnia mieszkania:		45,96 m²

Ogródek



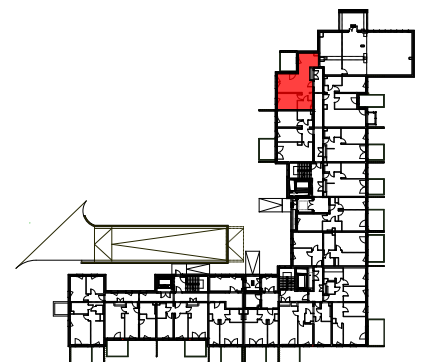
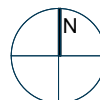
Legenda:

- | | | | |
|--|--|--|------------------------------------|
| | ściana działowa | | przycisk dzwonka |
| | ściana konstrukcyjna | | zmywarka |
| | podciąg | | lodówka |
| | rozdzielnia elektryczna | | ścianka wg aranżacji alternatywnej |
| | skrzynka mieszkaniowa multimedialna | | okno nieotwieralne |
| | zabudowa systemowa do wykonania w gestii nabywcy | | balkon/loggia bez wykończenia |
| | stuchawka domofonowa | | |
| | gniazdo TEL.KOMP | | |
| | gniazdo R.TV.SAT | | |
| | wentylacja | | |

UWAGI:

- aranżacja wewnątrz (meble, urządzenia) służy wyłącznie celom ilustracyjnym;
- powierzchnie podane wg normy PN-ISO-9836; obliczeń dokonano w świetle wyprawionych ścian zewnętrznych i szachtów;
- kanalizacja wyprowadzona tylko z szachtu - bez podejść pod urządzenia sanitarne;
- podejścia wodne doprowadzone do projektowanych lokalizacji urządzeń sanitarnych;
- mocowanie szafek wiszących na ściankach działowych w gestii nabywcy zgodnie z instrukcją producenta ścianek działowych

Materiał reklamowy nie stanowi oferty w rozumieniu Kodeksu Cywilnego i ma jedynie charakter poglądowy.



SEGMENT A

Dane kontaktowe do biura sprzedaży:

tel. 609 781 147 / tel. 504 879 686 / poznan@artlocum.pl / www.artlocum.pl
ul. Jeleniogórska 1/3 B lok. U1, 60-179 Poznań

art.Locum