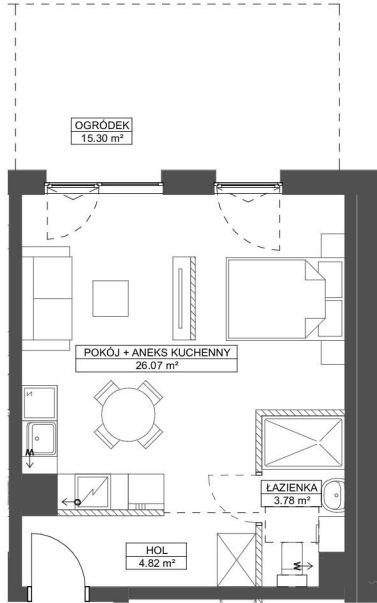


FORESTERIA

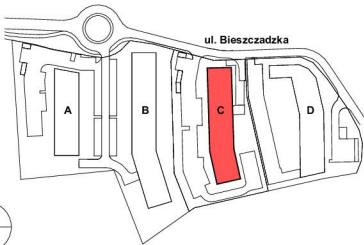
BUDYNEK C

GDYNIA - KACZE BUKI, UL. BIESZCZADZKA

KARTA MARKETINGOWA



SCHEMAT LOKALIZACJI:



SCHEMAT LOKALU MIESZKALNEGO NA PIĘTRZE:



SCHEMAT MA CHARAKTER JEDYNE POŁĄCZONY. W PRZYPADKU EWENTUALNYCH ROZBIŻNOŚCI POMIĘDZY SCHEMATEM A PROJEKTEM BUDOWLANYM, WYDĄCY JEST PROJEKT BUDOWLANY.

ROBYG

KAJAR INVESTMENT sp. z o.o.

Ul. Górczewska 5/7/9 lok.16, 01-189 Warszawa



BJK Architekci Sp. z o.o.

UL. BOLESŁAWA PRUSA 18, 81-431 GDYNIA
TEL. 506 314 286

FAZA:	DATA:	NR MIESZKANIA:	
2B	09.01.2025		C.O.M.07
IŁOŚĆ POKOI:	POW. UŻYTKOWA MIESZKANIA PN-ISO 9836:		34,67 m ²
	POW. MIESZKANIA POD ŚCIANKAMI:		0,73 m ²
2	ŁĄCZNA POWIERZCHNIA MIESZKANIA:		35,40 m ²

PIĘTRO:	POW. BALKONU:	POW. LOGGI:
	0	-
KLATKA:	POW. TARASU:	POW. OGRÓDKA:
	A	- 15,30 m ²

LEGENDA:	ŚCIANKI WYCIĄGI WENTYLACYJNE MIEJSCE PODŁĄCZENIA OKAPU KUCHENNEGO
----------	---

UWAGA:

- POWIERZCHNIE LICZONE WŁG NORMY PN-ISO 9836
- ZE WZGLĘDU NA TRWAŁE PRACE PROJEKTOWE POWIERZCHNIE I LUB WYMIARY MOGĄ LIEĆ ZMIANE
- WYPOSAŻENIE TYLKO W CELACH PREZENTACJI, NIE STANOWI ZOBOWIĄZANIA DROBNEGO
- NIE JEST PROJEKTEM NIE STANOWI OFERTY W ROZUMIENIU PRZEPISÓW KODS-KO CYWILNEGO
- WYSIĘG NA BALKON I TARAS - MOŻLIWA ROZBİŻNOŚĆ PROZOMIOM
- PRÓBY KANAŁOWE I PUNKTY WENTYLACYJNE STANOWIĄ CZĘŚĆ WERBOLNA INSTALACJI BUDYNKU
- W PRZYPADKU WYSTĘPOWANIA OTWÓRÓW REWIZYJNYCH NA PIONIE, MUSI BYĆ ZAPewnIONY DOSTĘP DO NIEGO,
- ZOBOWIĄZANIE Z DOKUMENTACJA TECHNICZNA
- W PRZYPADKU WYSTĘPOWANIA PODWÓJNYCH DRZWI BALKONOWYCH TYLKO JEDNO SKRZYDŁO DRZWIOWE JEST WYPOSAŻONE W KLAMKĘ