



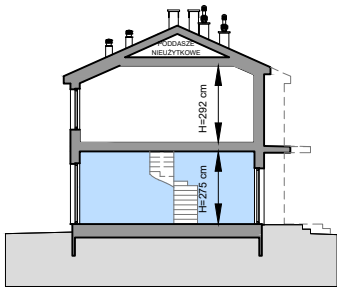
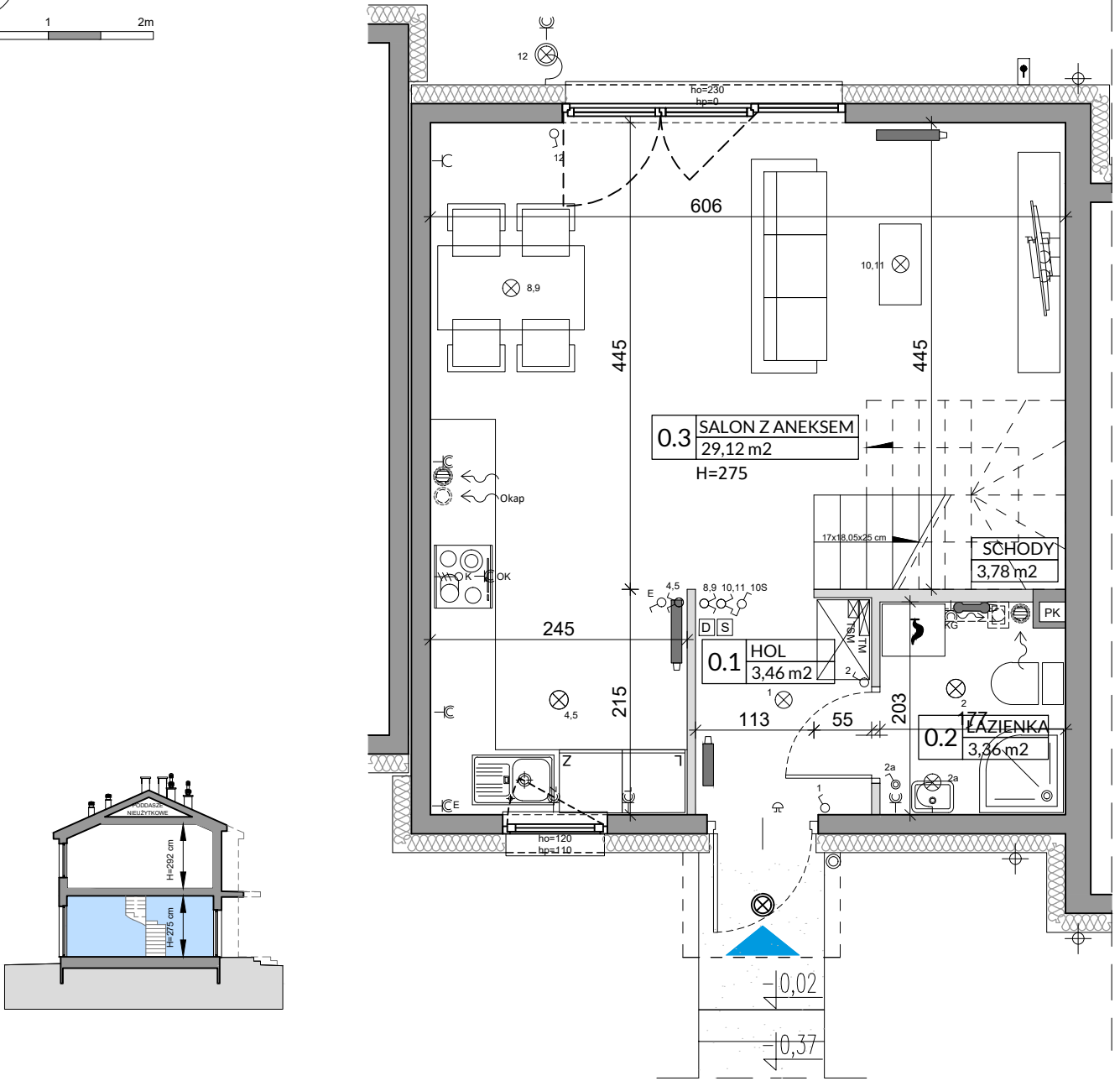
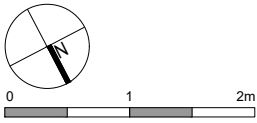
03-017 Warszawa
ul. Cieslewskich 53
tel. 22 545 70 20
www.novisa.pl

ZŁĄCZNIK NR 1 DO PROSPEKTU INFORMACYJNEGO

Inwestycja: Manufaktura Marki
Marki, ul. Wileńska
Oznaczenie lokalu: 47A

Parter 40,53 m²
Piętro 35,65 m²
Razem Łączna Powierzchnia Lokalu 76,18 m²
Powierzchnia Ogrodu / Balkonu ok. 34,00 m²

Powierzchnia Użytkowa 69,82 m²
Powierzchnia pod Ściankami i Schodów 6,36 m²
Łączna Powierzchnia Lokalu 76,18 m²



L.p.	Pomieszczenie	Powierzchnia użytkowa [m ²]*	Powierzchnia o wysokości 1,40m ≤ h ≤ 2,20m (wliczona do pow. uż. lokalu w 50%)	Powierzchnia o wysokości h ≤ 1,40m (nie wliczona do pow. uż. lokalu)
0.1	HOL	3,46	0,00	0,00
0.2	ŁAZIENKA	3,36	0,00	0,00
0.3	SALON Z ANEKSEM	29,12	1,02	0,00
RAZEM		35,94	1,02	0,00
POWIERZCHNIA UŻYTKOWA		35,94		
POWIERZCHNIA POD ŚCIANKAMI I SCHODÓW		4,59		
RAZEM		40,53		

POMIARU POWIERZCHNI UŻYTKOWEJ BUDYNKU MIESZKALNEGO I LOKALU DOKONUJE SIĘ NA ZASADACH OKREŚLONYCH W ROZPORZĄDZENIU MINISTRA ROZWOJU Z DNIA 11 WRZEŚNIA 2020 ROKU W SPRAWIE SZCZEGÓŁOWEGO ZAKRESU I FORMY PROJEKTU BUDOWLANEGO (DZ.U. Z 2020 R., POZ.1609). W TYM W OPARCIU O NORMĘ PN-ISO9836:2015-12, PRZY CZYM POMIARU DOKONUJE SIĘ NA POZIOMIE PODŁOŻY, Z DOKŁADNOŚCIĄ DO 0,01M² (JEDNA SETNA METRA KWADRATOWEGO), W MIESZKANIU W STANIE CAŁKOWICIE WYKOŃCZONYM, A WIĘC Z TYNKAMI. JEDNOCZEŚNIE ŁĄCZNA POWIERZCHNIA LOKALU UWZGLĘDNIĄ POWIERZCHNIĘ UŻYTKOWĄ ORAZ POWIERZCHNIĘ POD ŚCIANKAMI I SCHODÓW.

OZNACZENIA ELEKTRYCZNE:		OZNACZENIA C.O. I GAZ:		OZNACZENIA POZOSTAŁE:	
TM	TABLICA MIESZKANIA	RTL	REGULATOR TEMP. OGRZEWANIA PODŁOGOWEGO	ho=	WYSOKOŚĆ OKNA
TSM	SKRZYŃKA TELETECHNICZNA	OZNACZENIA GNIAZD:		hp=	WYSOKOŚĆ PARAPETU WEWNĘTRZNEGO
DOMOFON	DOMOFON	L	- lodówka, h=0,6m	ŚCIANY ZEWNĘTRZNE LOKALU I SZACHTY	
S	STEROWNIK C.O.	OK	- okap, h=2,0m	ŚCIANKI MOŻLIWE DO REARANŻACJI	
S	ŁĄCZNIK DZWONKOWY	K	- kuchnia, h=0,6m	KRATKA SUFITOWA WENTYLACJI MECH.	
⊕	WYPUST DZWONKA	Z	- zmywarka, h=0,6m	KRATKA ŚCIENNA WENTYLACJI MECH.	
⊕	WYPUST ŚWIETLNY	P	- pralka, h=1,1m	RURY SPUSTOWE	
⊕	WYPUST ŚWIETLNY ŚCIENNY	E	- oświetlenie szafek h=2,2m		
⊕	ŁĄCZNIK JEDNOBIEGUNOWY	G	- gniazdo grzałki grzejnikowej		
⊕	ŁĄCZNIK SCHODOWY	pozostałe gniazda:			
⊕	ŁĄCZNIK GRUPOWY	kuchnia, łazienka - h=1,1m			
⊕	GNIAZDO 1xL+N+PE	pozostałe pom. - h=0,3m			
⊕	GNIAZDO 1+Z BOLCEM OCHRONNYM 16A, IP44	OZNACZENIA C.O. I GAZ:		UWAGI:	
⊕	WYPUST TRÓJFAZOWY	GRZEJNIK PŁYTOWY		- WYMARY OTWORÓW DRZWIOWYCH PODANO W ŚWIETLE OŚCIEŻY.	
⊕	GNIAZDO ANTENOWE	GRZEJNIK ŁAZIENKOWY		- PODANA SKALA DOTYCZY STANU SUROWEGO I MA CHARAKTER ORIENTACYJNY.	
⊕	WYPUST JEDNOFAZOWY (DO WENTYLATORA)	OGRZEWANIE PODŁÓG.		- PODANE POWIERZCHNIE I WYMARY LINIOWE MAJĄ CHARAKTER ORIENTACYJNY I MOGĄ ULEĆ KOREKCJE NA PODSTAWIE INWENTARYZACJI W OBIEMIU PO WYKOŃCZENIU BUDYNKU.	
⊕	CZUJNIK RUCHU	R	ROZDZIELACZ	- PUNKTY INSTALACJI ELEKTRYCZNYCH I SANITARNYCH MOGĄ ULEĆ KOREKTOM ZE WZGLĘDÓW TECHNICZNYCH.	
		⊕	KOCIOŁ GAZOWY		
		PK	PION KANALIZACYJNY		
		ZW	ZAWÓR WODY		
		⊕	KRAN ZEWNĘTRZNY		



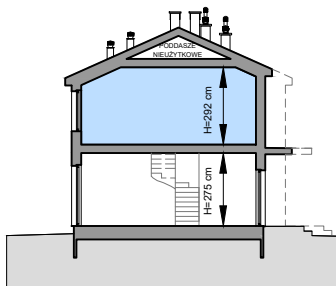
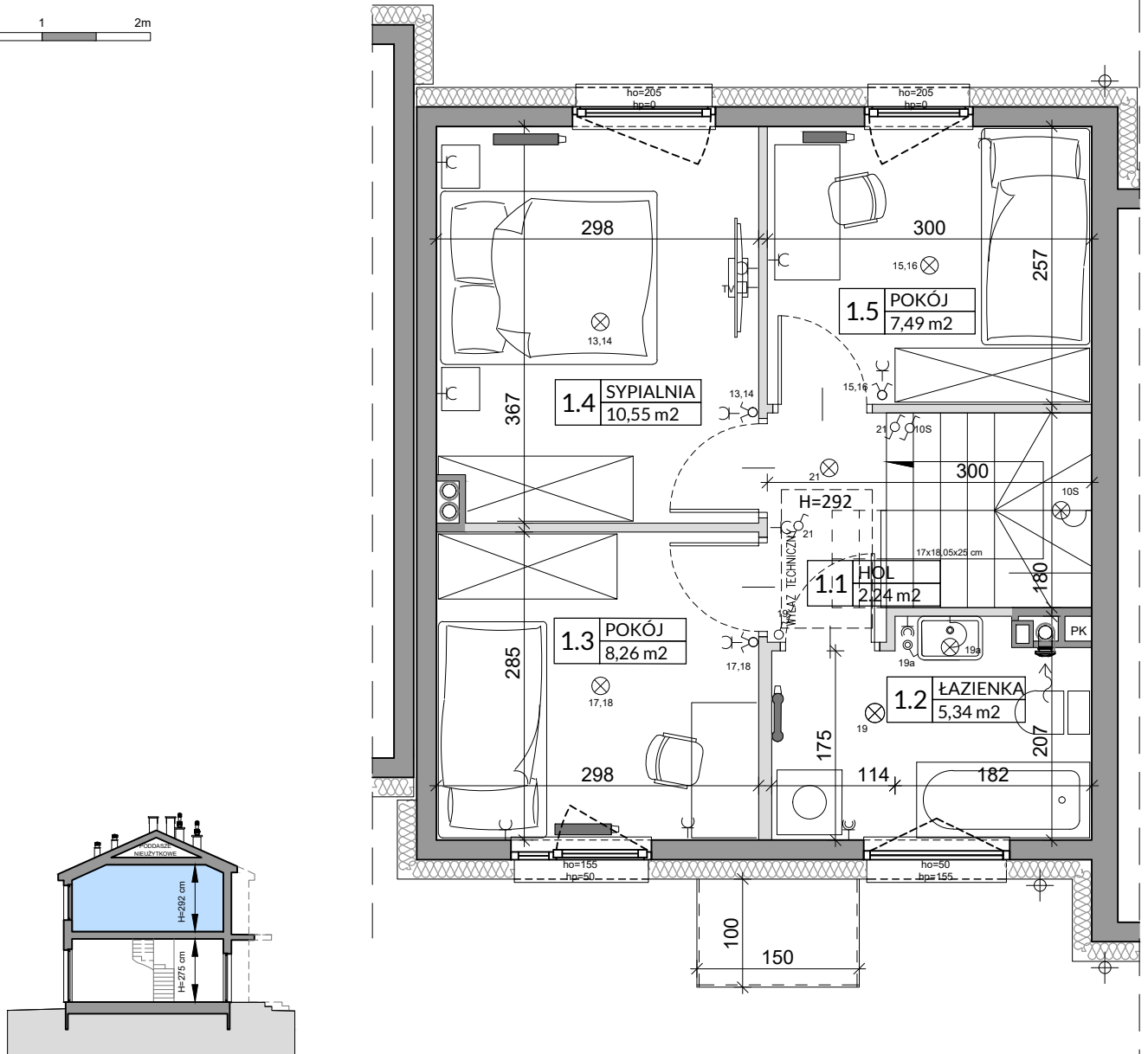
03-017 Warszawa
ul. Cieslewskich 53
tel. 22 545 70 20
www.novisa.pl

ZŁĄCZNIK NR 1 DO PROSPEKTU INFORMACYJNEGO

Inwestycja: Manufaktura Marki
Marki, ul. Wileńska
Oznaczenie lokalu: 47A

Parter 40,53 m²
Piętro 35,65 m²
Razem łączna Powierzchnia Lokalu 76,18 m²
Powierzchnia Ogrodu / Balkonu ok. 34,00 m²

Powierzchnia Użytkowa 69,82 m²
Powierzchnia pod Ściankami i Schodów 6,36 m²
Łączna Powierzchnia Lokalu 76,18 m²



Lp.	Pomieszczenie	Powierzchnia użytkowa [m ²]*	Powierzchnia o wysokości 1,40m ≤ h ≤ 2,20m (wliczona do pow. uż. lokalu w 50%)	Powierzchnia o wysokości h ≤ 1,40m (nie wliczona do pow. uż. lokalu)
1.1	HOL	2,24	0,00	0,00
1.2	ŁAZIENKA	5,34	0,00	0,00
1.3	POKÓJ	8,26	0,00	0,00
1.4	SYPIALNIA	10,55	0,00	0,00
1.5	POKÓJ	7,49	0,00	0,00
RAZEM		33,88	0,00	0,00
POWIERZCHNIA UŻYTKOWA		33,88		
POWIERZCHNIA POD ŚCIANKAMI I SCHODÓW		1,77		
RAZEM		35,65		

POMIARU POWIERZCHNI UŻYTKOWEJ BUDYNKU MIESZKALNEGO I LOKALU DOKONUJE SIĘ NA ZASADACH OKREŚLONYCH W ROZPORZĄDZENIU MINISTRA ROZWOJU Z DNIA 11 WRZEŚNIA 2020 ROKU W SPRAWIE SZCZEGÓŁOWEGO ZAKRESU I FORMY PROJEKTU BUDOWLANEGO (DZ.U. Z 2020 R., POZ.1609). W TYM W OPARCIU O NORMĘ PN-ISO9836:2015-12, PRZY CZYM POMIARU DOKONUJE SIĘ NA POZIOMIE PODŁOŻY, Z DOKŁADNOŚCIĄ DO 0,01M² (JEDNA SETNA METRA KWADRATOWEGO), W MIESZKANIU W STANIE CAŁKOWICIE WYKOŃCZONYM, A WIĘC Z TYNKAMI. JEDNOCZEŚNIE ŁĄCZNA POWIERZCHNIA LOKALU UWZGLĘDNIĄ POWIERZCHNIĘ UŻYTKOWĄ ORAZ POWIERZCHNIĘ POD ŚCIANKAMI I SCHODÓW.

OZNACZENIA ELEKTRYCZNE:

- TM TABLICA MIESZKANIA
- TSM SKRZYŃKA TELETECHNICZNA
- DOMOFON
- STEROWNIK C.O.
- ŁĄCZNIK DZWONKOWY
- WYPUST DZWONKA
- WYPUST ŚWIETLNY
- WYPUST ŚWIETLNY ŚCIENNY
- ŁĄCZNIK JEDNODOBEGUNOWY
- ŁĄCZNIK SCHODOWY
- ŁĄCZNIK GRUPOWY
- GNAZDO 1xL+N+PE
- GNAZDO 1xL Z BOLCEM OCHRONNYM 16A, IP44
- WYPUST TRÓJFAZOWY
- GNAZDO ANTENOWE
- WYPUST JEDNOFAZOWY (DO WENTYLATORA)
- CZUJNIK RUCHU

RTL REGULATOR TEMP. OGRZEWANIA PODŁOGOWEGO:

- #### OZNACZENIA GNAZDÓW:
- L - lodówka, h = 0,6m
 - OK - okap, h = 2,0m
 - K - kuchnia, h = 0,6m
 - Z - zmywarka, h = 0,6m
 - P - pralka, h = 1,1m
 - E - oświetlenie szafek h = 2,2m
 - G - gniazdo grzałki grzejnikowej
- pozostałe gniazda:
kuchnia, łazienka - h = 1,1m
pozostałe pom. - h = 0,3m

OZNACZENIA C.O. I GAZ:

- GRZEJNIK PŁYTOWY
- GRZEJNIK ŁAZIENKOWY
- OGRZEWANIE PODŁÓG.
- ROZDZIELACZ

OZNACZENIA WOD-KAN:

- KOCIOŁ GAZOWY
- PK PION KANALIZACYJNY
- ZW ZAWÓR WODY
- KRAN ZEWNĘTRZNY

OZNACZENIA POZOSTAŁE:

- ho= WYSOKOŚĆ OKNA
- hp= WYSOKOŚĆ PARAPETU WEWNĘTRZNEGO
- ŚCIANY ZEWNĘTRZNE LOKALU I SZCZYTU
- ŚCIANKI MOŻLIWE DO REARANZACJI
- KRATKA SUFITOWA WENTYLACJI MECH.
- KRATKA ŚCIENNA WENTYLACJI MECH.
- RURY SPUSTOWE

UWAGI:
- WYMIARY OTWORÓW DRZWIOWYCH PODANO W ŚWIETLE OŚCIEŻY.
- PODANA SKALA DOTYCZY STANU SUROWEGO I MA CHARAKTER ORIENTACYJNY.
- PODANE POWIERZCHNIE I WYMIARY LINIOWE MAJĄ CHARAKTER ORIENTACYJNY I MOGĄ ULEĆ KOREKCJI NA PODSTAWIE INWENTARYZACJI W OBIEMIE PO WYKOŃCZENIU BUDYNKU.
- PUNKTY INSTALACJI ELEKTRYCZNYCH I SANITARNYCH MOGĄ ULEĆ KOREKTOM ZE WZGLĘDÓW TECHNICZNYCH.