



03-017 Warszawa  
ul. Cieślowskich 53  
tel. 22 545 70 20  
www.novisa.pl

Biurow sprzedaży  
ul. Cieślowskich 49 lok. 13  
03-017 Warszawa

## ZAŁĄCZNIK NR 1 DO PROSPEKTU INFORMACYJNEGO

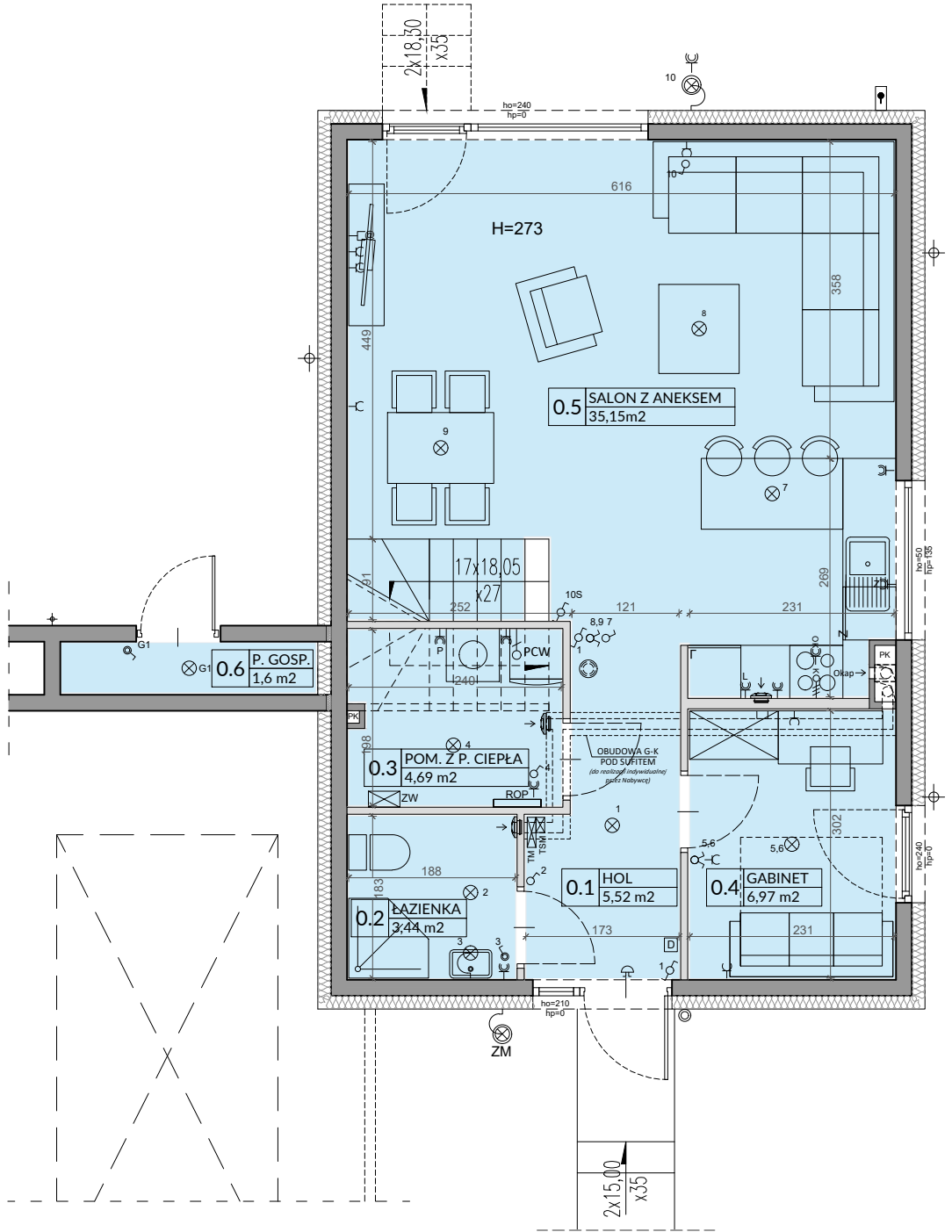
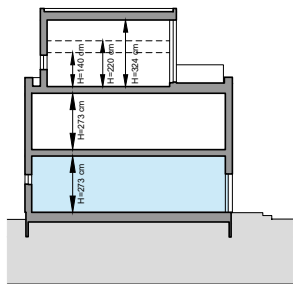
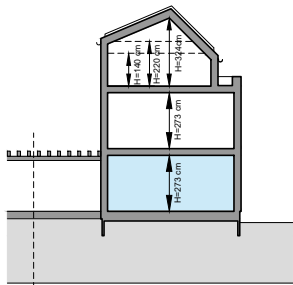
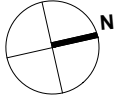
Inwestycja: Osiedle WILLE PRZY LESIE  
JAZGARZEWSZCZYŃNA, UL. KRZYWA

Oznaczenie lokalu: 12B

Parter 57.37 m<sup>2</sup>  
Piętro 1 54.65 m<sup>2</sup>  
Piętro 2 28.87 m<sup>2</sup>  
Powierzchnia Użytkowa\* 140,89 m<sup>2</sup>  
Powierzchnia Użytkowa Administracyjna\*\* 126,20 m<sup>2</sup>  
Powierzchnia ogrodu ok.246 m<sup>2</sup>

Powierzchnia tarasu

14,50 m<sup>2</sup>



L.p.	Nazwa	Powierzchnia użytkowa [m <sup>2</sup> ]*	W tym powierzchnie o zróżnicowanej wysokości (np. pod schodami, skosami) [m <sup>2</sup> ]
0.1	HOL	5,52	0,00
0.2	ŁAZIENKA	3,44	0,00
0.3	POM. Z P. CIEPŁA	4,69	2,03
0.4	GABINET	6,97	0,00
0.5	SALON Z ANEKSEM	35,15	1,79
0.6	POM. GOSP.	1,60	1,60
<b>RAZEM</b>		<b>57,37</b>	

\* Powierzchnia Użytkowa - powierzchnia, o której mowa w art. 5a ustawy z dnia 20 maja 2021 roku o ochronie praw nabywcy lokalu mieszkalnego lub domu jednorodzinnego oraz Deweloperskim Funduszu Gwarancyjnym. Służy w szczególności do ustalenia ceny lokalu i wyliczenia ceny za 1m<sup>2</sup> lokalu, a jej pomiar dokonywany jest zgodnie z polską normą PN-ISO 9836-2022-07.

\*\* Powierzchnia Użytkowa Administracyjna - powierzchnia obliczana na zasadach określonych w Rozporządzeniu Ministra Rozwoju z dnia 11 września 2020 roku w sprawie szczegółowego zakresu i formy projektu budowlanego. Obliczana jest na potrzeby urzędowe. W szczególności ma zastosowanie do obliczenia powierzchni lokalu w projekcie budowlanym oraz ujawnienia powierzchni lokalu w księdze wieczystej.

- OZNACZENIA ELEKTRYCZNE:**
- TM TABLICA MIESZKANIA
  - TSM SKRZYŃKA TELETECHNICZNA
  - ŁĄCZNIK DZWONKOWY
  - WYPUST DZWONKA
  - WYPUST ŚWIETLNY
  - WYPUST ŚWIETLNY ŚCIENNY
  - ŁĄCZNIK JEDNOBIEGUNOWY
  - ŁĄCZNIK SCHODOWY
  - ŁĄCZNIK GRUPOWY
  - GNAZDO 1xL+N+PE
  - GNAZDO 1-f Z BOLCEM OCHRONNYM 16A, IP44
  - WYPUST TRÓJFAZOWY
  - GNAZDO INTERNETOWE
  - WYPUST JEDNOFAZOWY (DO POMPY CIEPŁA) h=2,0m
  - CIŁKA DYMU zasilana baterią

- OZNACZENIA GNIAZD:**
- L - lodówka, h=0,6m
  - OK - okap, h=2,0m
  - K - kuchnia, h=0,6m
  - Z - zmywarka, h=0,6m
  - P - pralka, h=1,1m
  - E - oświetlenie szafek h=2,2m
  - G - gniazdo grzałki grzejnikowej
  - pozostałe gniazda: kuchnia, łazienka - h=1,1m; pozostałe pom. - h=0,3m
- OZNACZENIA C.O. I GAZ:**
- PCZ JEDNOSTKA ZEWNĘTRZNA POMPY CIEPŁA
  - PCW JEDNOSTKA WEWNĘTRZNA POMPY CIEPŁA
  - ROP ROZDZIELACZ OGRZEWANIA PODŁOGOWEGO
- OZNACZENIA WOD-KAN:**
- PK PION KANALIZACYJNY
  - ZW ZAWÓR WODY
  - KRAN ZEWNĘTRZNY

- OZNACZENIA POZOSTAŁE:**
- ho= WYSOKOŚĆ OKNA
  - hp= WYSOKOŚĆ PARAPETU WEWNĘTRZNEGO
  - ŚCIANY ZEWNĘTRZNE I NOŚNE LOKALU ORAZ SZCZYTNY
  - ŚCIANKI MOŻLIWE DO REARANŻACJI
  - POWIERZCHNIA UŻYTKOWA
  - OTWÓR W STROPIE
  - RURY SPUSTOWE
  - SCHODY TYMCZASOWE
- UWAGI:**
- WYMIARY OTWORÓW DRZWIOWYCH PODANO W ŚWIETLE OŚCIEŻY.
  - PODANA SKALA DOTYCZY STANU SUROWEGO I MA CHARAKTER ORIENTACYJNY.
  - PODANE POWIERZCHNIE I WYMIARY LINIOWE MAJĄ CHARAKTER ORIENTACYJNY I MOGĄ ULEĆ KOREKCJI NA PODSTAWIE INWENTARYZACJI WIG OBIARU PO WYKONANIU BUDYNKU
  - PUNKTY INSTALACJI ELEKTRYCZNYCH I SANITARNYCH MOGĄ ULEĆ KOREKTOM ZE WZGLĘDÓW TECHNICZNYCH.
  - ZAPEWNIENIE STAŁEJ PRACY CZUJKI DYMU POPRZEC BIEŻĄCĄ KONSERWACJĘ URZĄDZENIA, W TYM WYMAGANIE ŹRÓDŁA ZASILANIA, STANOWI OBOWIĄZEK WŁAŚCIELCA LOKALU.
  - WSZYSTKIE NIEOBUDOWANE KANAŁY WENTYLACYJNE POD STROPIEM WYPOSAŻONE SĄ W TRÓJNIKI Z ODSKRAPLACZEM

Szczegółowe zasady obliczania Powierzchni Użytkowej oraz Powierzchni Użytkowej Administracyjnej, różnic między nimi oraz celów, dla których poszczególne powierzchnie są stosowane, zostały opisane w załączniku nr 6 do prospektu informacyjnego.



03-017 Warszawa  
ul. Cieślowskich 53  
tel. 22 545 70 20  
www.novisa.pl

Biuro sprzedaży  
ul. Cieślowskich 49 lok. 13  
03-017 Warszawa

## ZAŁĄCZNIK NR 1 DO PROSPEKTU INFORMACYJNEGO

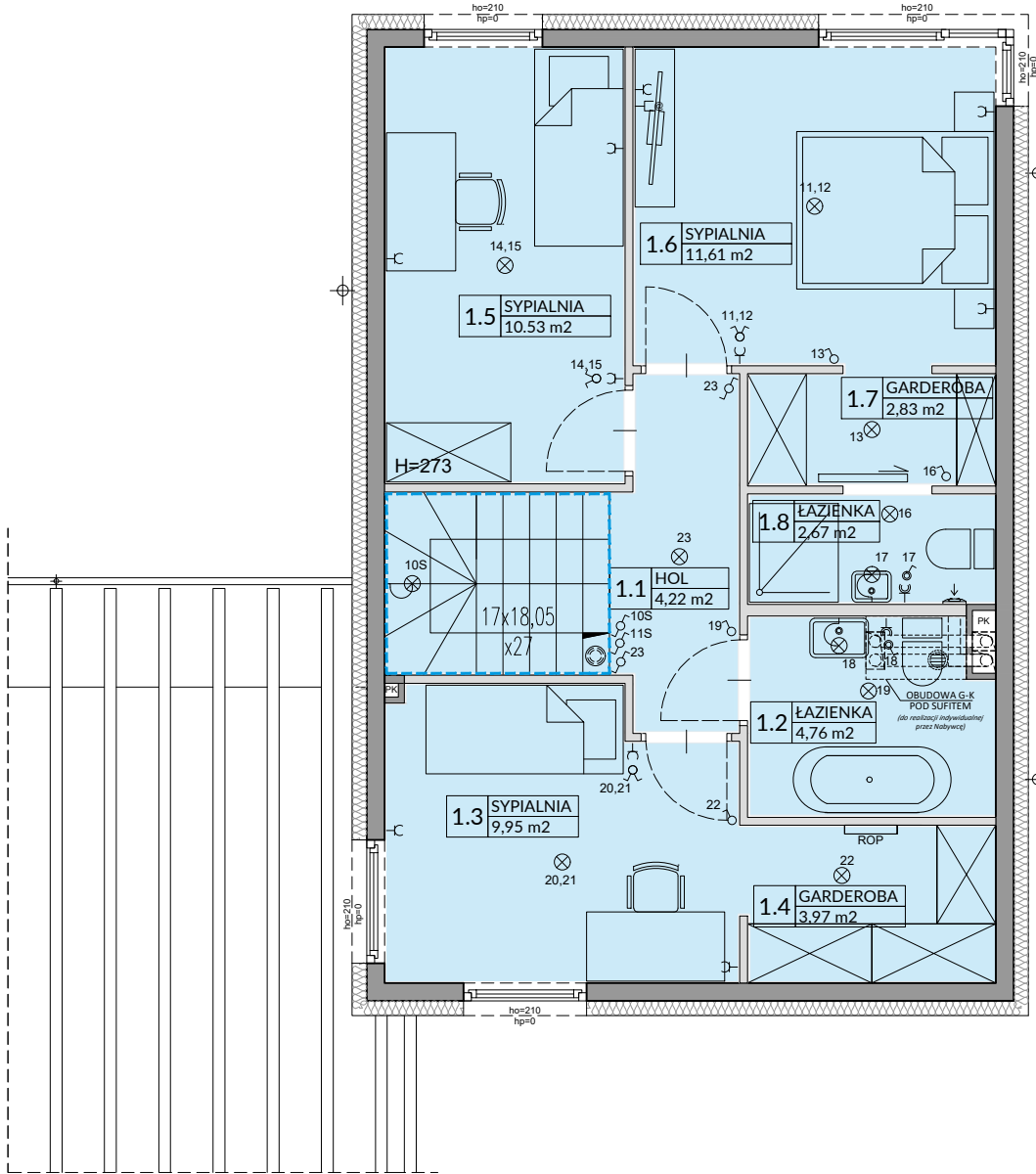
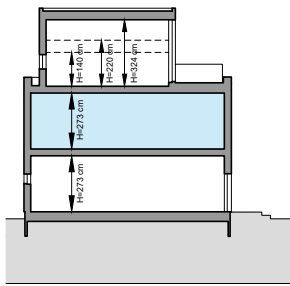
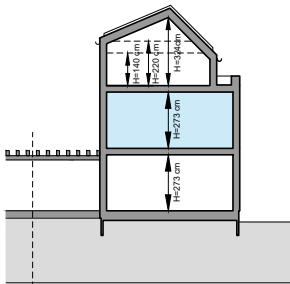
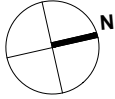
Inwestycja: Osiedle WILLE PRZY LESIE  
JAZGARZEWSZCZYŃNA, UL. KRZYWA

Oznaczenie lokalu: 12B

Parter 57,37 m<sup>2</sup>  
Piętro 1 54,65 m<sup>2</sup>  
Piętro 2 28,87 m<sup>2</sup>  
Powierzchnia Użytkowa\* 140,89 m<sup>2</sup>  
Powierzchnia Użytkowa Administracyjna\*\* 126,20 m<sup>2</sup>  
Powierzchnia ogrodu ok. 246 m<sup>2</sup>

Powierzchnia tarasu

14,50 m<sup>2</sup>



L.p.	Nazwa	Powierzchnia użytkowa [m <sup>2</sup> ]*	W tym powierzchnie o zróżnicowanej wysokości (np. pod schodami, skosami) [m <sup>2</sup> ]
1.1	HOL	4,22	0,00
1.2	ŁAZIENKA	4,76	0,00
1.3	SYPIALNIA	9,95	0,00
1.4	GARDEROBA	3,97	0,00
1.5	SYPIALNIA	10,53	0,00
1.6	SYPIALNIA	11,61	0,00
1.7	GARDEROBA	2,83	0,00
1.8	ŁAZIENKA	2,67	0,00
	otwór w stropie	4,11	4,11
	<b>RAZEM</b>	<b>54,65</b>	

\* Powierzchnia Użytkowa - powierzchnia, o której mowa w art. 5a ustawy z dnia 20 maja 2021 roku o ochronie praw nabywcy lokalu mieszkalnego lub domu jednorodzinnego oraz Deweloperskim Funduszu Gwarancyjnym. Służy w szczególności do ustalenia ceny lokalu i wyliczenia ceny za 1m<sup>2</sup> lokalu, a jej pomiar dokonywany jest zgodnie z polską normą PN-ISO 9836-2022-07.

\*\* Powierzchnia Użytkowa Administracyjna - powierzchnia obliczana na zasadach określonych w Rozporządzeniu Ministra Rozwoju z dnia 11 września 2020 roku w sprawie szczegółowego zakresu i formy projektu budowlanego. Obliczana jest na potrzeby urzędowe. W szczególności ma zastosowanie do obliczenia powierzchni lokalu w projekcie budowlanym oraz ujawnienia powierzchni lokalu w księdze wieczystej.

- OZNACZENIA ELEKTRYCZNE:**
- TSM TABLICA MIESZKANIOWA
  - TSM SKRZYŃKA TELETECHNICZNA
  - ŁĄCZNIK DZWONKOWY
  - WYPUST DZWONKA
  - WYPUST ŚWIETLNY
  - WYPUST ŚWIETLNY ŚCIENNY
  - ŁĄCZNIK JEDNOBIEGUNOWY
  - ŁĄCZNIK SCHODOWY
  - ŁĄCZNIK GRUPOWY
  - GNIAZDO 1xL+N+PE
  - GNIAZDO 1-F Z BOLCEM OCHRONNYM 16A, IP44
  - WYPUST TRÓJFAZOWY
  - GNIAZDO INTERNETOWE
  - WYPUST JEDNOFAZOWY (DO POMPY CIEPŁA) h=2,0m
  - CZUJKA DYMIU zasilana baterią

- OZNACZENIA GNIAZD:**
- L - lodówka, h= 0,6m
  - OK - okap, h= 2,0m
  - K - kuchnia, h= 0,6m
  - Z - zmywarka, h= 0,6m
  - P - pralka, h= 1,1m
  - E - oświetlenie szafek, h= 2,2m
  - G - gniazdo grzałki grzejnikowej
- pozostałe gniazda:  
kuchnia, łazienka - h= 1,1m  
pozostałe pom.- h= 0,3m
- OZNACZENIA C.O. I GAZ:**
- PCZ JEDNOSTKA ZEWNĘTRZNA POMPY CIEPŁA
  - PCW JEDNOSTKA WEWNĘTRZNA POMPY CIEPŁA
  - ROP ROZDZIELACZ OGRZEWANIA PODŁOGOWEGO
- OZNACZENIA WOD-KAN:**
- PK PION KANALIZACYJNY
  - ZW ZAWÓR WODY
  - KRAN ZEWNĘTRZNY

- OZNACZENIA POZOSTAŁE:**
- ho= WYSOKOŚĆ OKNA
  - hp= WYSOKOŚĆ PARAPETU WEWNĘTRZNEGO
  - ŚCIANKI MOŻLIWE DO REARANŻACJI
  - ŚCIANKI MOŻLIWE DO REARANŻACJI
  - POWIERZCHNIA UŻYTKOWA\*
  - OTWÓR W STROPIE
  - RURY SPUSTOWE
  - SCHODY TYMCZASOWE
- UWAGI:**
- WYMIARY OTWORÓW DRZWIOWYCH PODANO W ŚWIETLE OŚCIEŻY.
  - PODANA SKALA DOTYCZY STANU SUROWEGO I MA CHARAKTER ORIENTACYJNY.
  - PODANE POWIERZCHNIE I WYMIARY LINIOWE MAJĄ CHARAKTER ORIENTACYJNY I MOGĄ ULEĆ KOREKCJI NA PODSTAWIE INWENTARYZACJI WG OBIARU PO WYKONANIU BUDYNKU
  - PUNKTY INSTALACJI ELEKTRYCZNYCH I SANITARNYCH MOGĄ ULEĆ KOREKTOM ZE WZGLĘDÓW TECHNICZNYCH.
  - ZAPEWNIENIE STAŁEJ PRACY CZUJKI DYMU POPRZEC BIEŻĄCĄ KONSERWACJĘ URZĄDZENIA, W TYM WYMAGANE ŹRÓDŁA ZASILANIA, STANOWI OBOWIĄZEK WŁAŚCIELCIELA LOKALU.
  - WSZYSTKIE NIEOBUDOWANE KANAŁY WENTYLACYJNE POD STROPEM WYPOSAŻONE SĄ W TRÓJNIKI Z ODSKRAPLACZEM

Szczegółowe zasady obliczania Powierzchni Użytkowej oraz Powierzchni Użytkowej Administracyjnej, różnic między nimi oraz celów, dla których poszczególne powierzchnie są stosowane, zostały opisane w załączniku nr 6 do prospektu informacyjnego.



03-017 Warszawa  
ul. Cieślęwskich 53  
tel. 22 545 70 20  
www.novisa.pl

Biuro sprzedaży  
ul. Cieślęwskich 49 lok. 13  
03-017 Warszawa

## ZAŁĄCZNIK NR 1 DO PROSPEKTU INFORMACYJNEGO

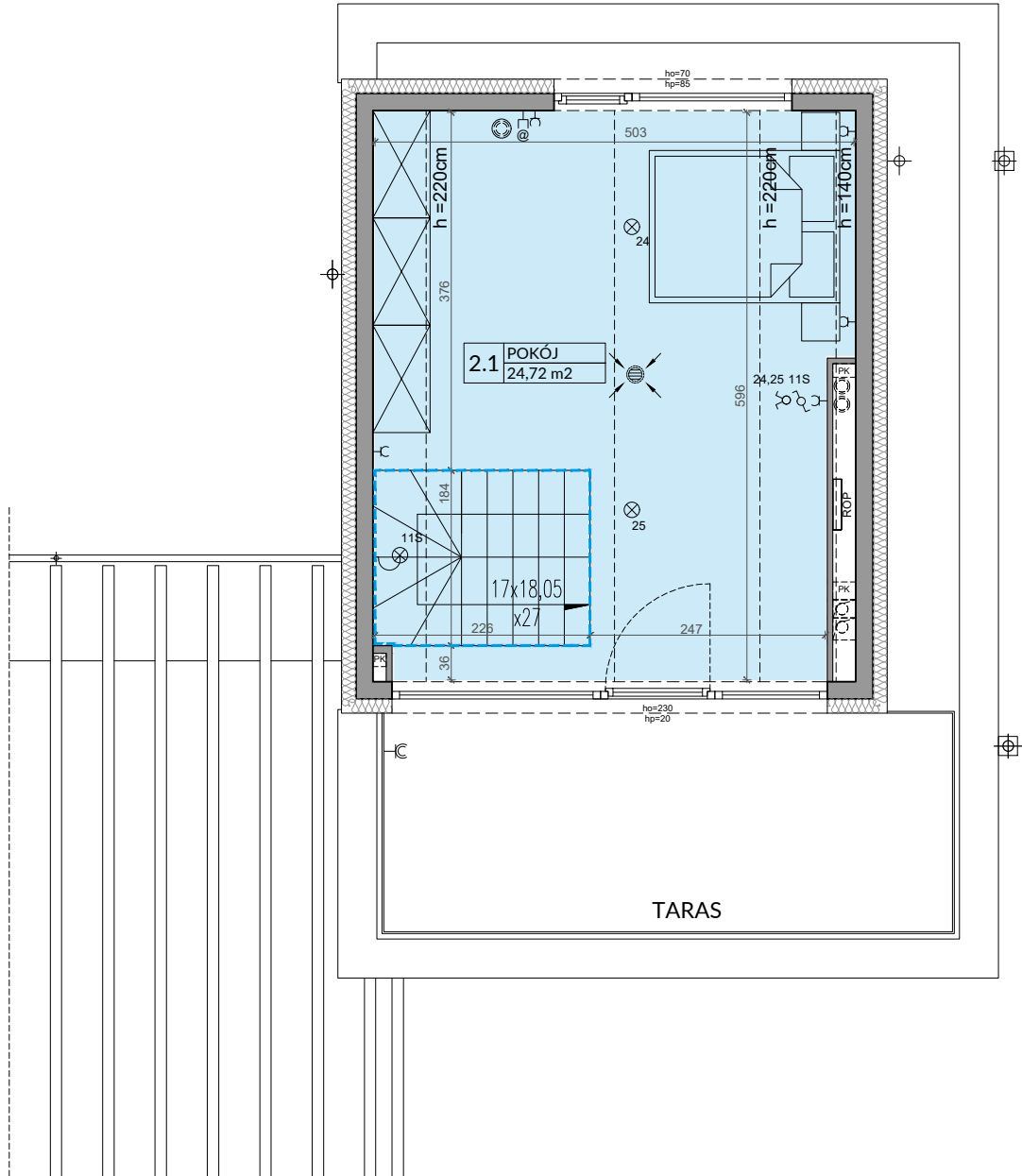
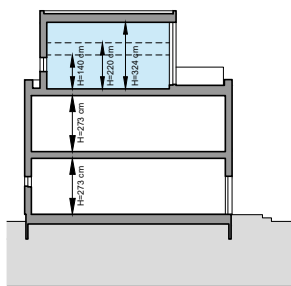
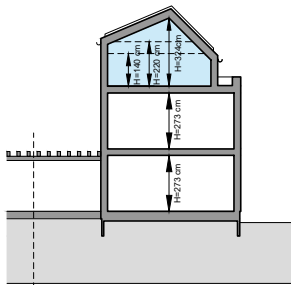
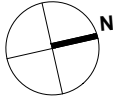
Inwestycja: Osiedle WILLE PRZY LESIE  
JAZGARZEWSZCZYŹNA, UL. KRZYWA

Oznaczenie lokalu: 12B

Parter 57.37 m<sup>2</sup>  
Piętro 1 54.65 m<sup>2</sup>  
Piętro 2 28.87 m<sup>2</sup>  
Powierzchnia Użytkowa\* 140,89 m<sup>2</sup>  
Powierzchnia Użytkowa Administracyjna\*\* 126,20 m<sup>2</sup>  
Powierzchnia ogrodu ok.246 m<sup>2</sup>

Powierzchnia tarasu

14,50 m<sup>2</sup>



L.p.	Nazwa	Powierzchnia użytkowa [m <sup>2</sup> ]*	W tym powierzchnie o zróżnicowanej wysokości (np. pod schodami, skosami) [m <sup>2</sup> ]
2.1	POKÓJ	24,72	24,72
	otwór w stropie	4,15	4,15
<b>RAZEM</b>		<b>28,87</b>	

\* Powierzchnia Użytkowa - powierzchnia, o której mowa w art. 5a ustawy z dnia 20 maja 2021 roku o ochronie praw nabywcy lokalu mieszkalnego lub domu jednorodzinnego oraz Deweloperskim Funduszu Gwarancyjnym. Służy w szczególności do ustalenia ceny lokalu i wyliczenia ceny za 1m<sup>2</sup> lokalu, a jej pomiar dokonywany jest zgodnie z polską normą PN-ISO 9836-2022-07.

\*\* Powierzchnia Użytkowa Administracyjna - powierzchnia obliczana na zasadach określonych w Rozporządzeniu Ministra Rozwoju z dnia 11 września 2020 roku w sprawie szczegółowego zakresu i formy projektu budowlanego. Obliczana jest na potrzeby urzędowe. W szczególności ma zastosowanie do obliczenia powierzchni lokalu w projekcie budowlanym oraz ujawnienia powierzchni lokalu w księdze wieczystej.

Szczegółowe zasady obliczania Powierzchni Użytkowej oraz Powierzchni Użytkowej Administracyjnej, różnic między nimi oraz celów, dla których poszczególne powierzchnie są stosowane, zostały opisane w załączniku nr 6 do prospektu informacyjnego.

**OZNACZENIA ELEKTRYCZNE:**

- TM TABLICA MIESZKANIA
- TSM SKRZYŹNIKA TELETECHNICZNA
- ŁĄCZNIK DZWONKOWY
- WYPUST DZWONKA
- WYPUST ŚWIETLNY
- WYPUST ŚWIETLNY ŚCIENNY
- ŁĄCZNIK JEDNOBIEGUNOWY
- ŁĄCZNIK SCHODOWY
- ŁĄCZNIK GRUPOWY
- GNAZDO 1xL+N+PE
- GNAZDO 1:1 Z BÓLCEM OCHRONNYM 16A, IP44
- WYPUST TRÓJFAZOWY
- GNAZDO INTERNETOWE
- WYPUST JEDNOFAZOWY (DO POMPY CIEPŁA) h=2,0m
- CIŁKA DYMU zasilana baterią

**OZNACZENIA GNIAZD:**

- L - lodówka, h= 0,6m
- OK - okap, h= 2,0m
- K - kuchnia, h= 0,6m
- Z - zmywarka, h= 0,6m
- P - pralka, h= 1,1m
- E - oświetlenie szafek h= 2,2m
- G - gniazdo grzałki grzejnikowej
- pozostałe gniazda: kuchnia, łazienka - h= 1,1m; pozostałe pom. - h= 0,3m

**OZNACZENIA C.O. I GAZ:**

- PCZ JEDNOSTKA ZEWNĘTRZNA POMPY CIEPŁA
- PCW JEDNOSTKA WEWNĘTRZNA POMPY CIEPŁA
- ROP ROZDZIELACZ OGRZEWANIA PODŁOGOWEGO

**OZNACZENIA WOD-KAN:**

- PK PION KANALIZACYJNY
- ZW ZAWÓR WODY
- KRAN ZEWNĘTRZNY

**OZNACZENIA POZOSTAŁE:**

- hp= WYSOKOŚĆ OKNA
- hp= WYSOKOŚĆ PARAPETU WEWNĘTRZNEGO
- ŚCIANY ZEWNĘTRZNE I NOŚNE LOKALU ORAZ SZCZYTNY
- ŚCIANKI MOŻLIWE DO REARANŻACJI
- POWIERZCHNIA UŻYTKOWA\*
- OTWÓR W STROPIE
- RURY SPUSTOWE
- SCHODY TYMCZASOWE

**UWAGI:**

- WYMIARY OTWORÓW DRZWIOWYCH PODANO W ŚWIETLE OŚCIEŻY.
- PODANA SKALA DOTYCZY STANU SUROWEGO I MA CHARAKTER ORIENTACYJNY.
- PODANE POWIERZCHNIE I WYMIARY LINIOWE MAJĄ CHARAKTER ORIENTACYJNY I MOGĄ ULEĆ KOREKCI NA PODSTAWIE INWENTARYZACJI WŁG OBMIARU PO WYKONANIU BUDYNKU
- PUNKTY INSTALACJI ELEKTRYCZNYCH I SANITARNYCH MOGĄ ULEĆ KOREKTOM ZE WZGLĘDÓW TECHNICZNYCH.
- ZAPEWNIENIE STAŁEJ PRACY CZUJKI DYMU POPRZEC BIEŻĄCĄ KONSERWACJĘ URZĄDZENIA, W TYM WYMIANĘ ŹRÓDŁA ZASILANIA, STANOWI OBOWIĄZEK WŁAŚCICIELA LOKALU.
- WSZYSTKIE NIEOBUDOWANE KANAŁY WENTYLACYJNE POD STROPEM WYPOSAŻONE SĄ W TRÓJNIKI Z ODSKRAPLACZEM