

skala 1:100

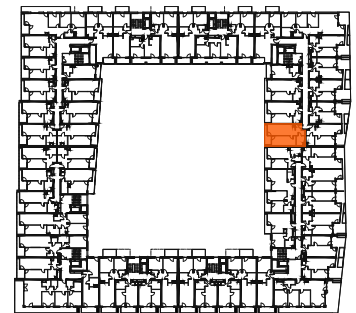
Mieszkanie 239

2 pokoje z aneksem

klatka	G
nr lokalu	239
piętro	4
kondygnacja	5
loggia	5.93 m ²

oznaczenia pomieszczeń

01.	przedpokój	5.78 m ²
02.	salon z aneksem	21.01 m ²
03.	łazienka	5.07 m ²
04.	pokój	15.71 m ²



Budynek B

pow. użytkowa 47.57 m²

ściany działowe nadające się do demontażu
 konstrukcja i szachty instalacyjne

Powierzchnia użytkowa lokalu wyliczona zgodnie z normą PN-ISO 9836:2022-07. Szczegółowe zasady ustalenia powierzchni lokalu po jego wybudowaniu określa umowa deweloperska. Karta katalogowa jest załącznikiem do umowy deweloperskiej. Powierzchnia lokalu może ulec zmianom w przypadkach określonych umową deweloperską. Aranżacja ma charakter przykładowy, umeblowanie nie stanowi wyposażenia lokalu.

PROFBUD biuro@profbud.info
tel. 605 606 606

MA MąkaSojka