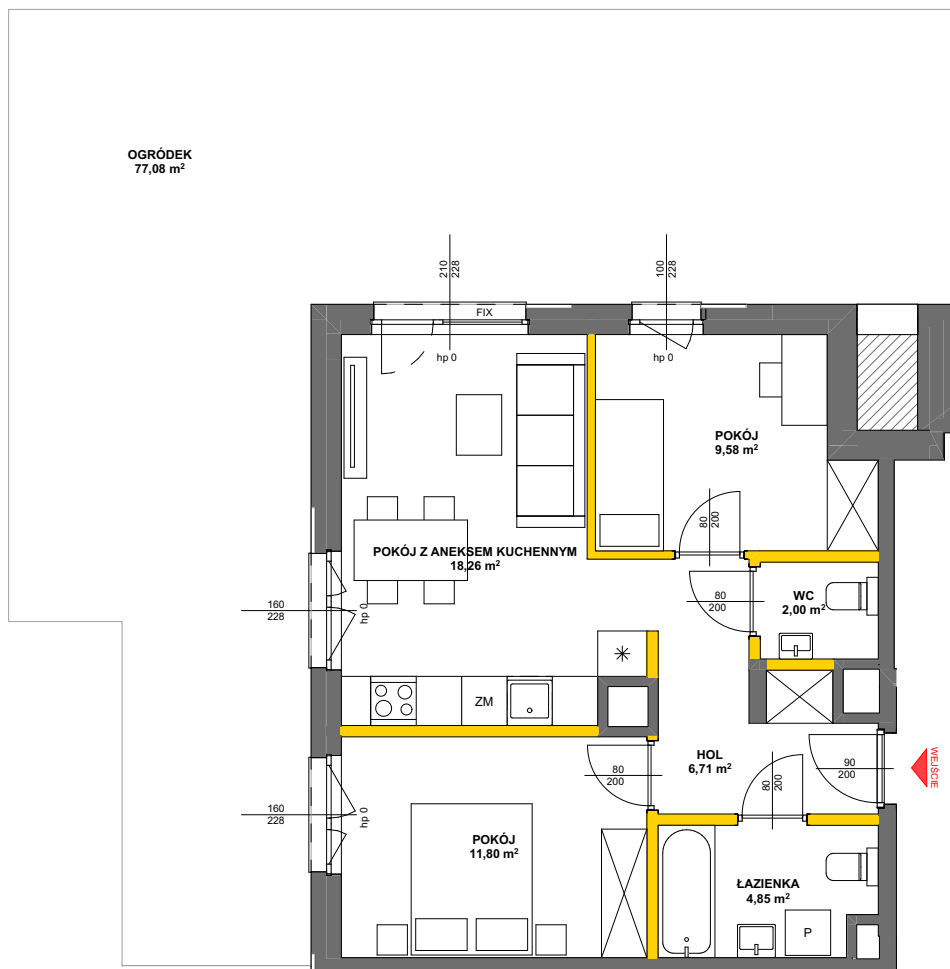


lokal mieszkalny

karta informacyjna inwestycji



LEGENDA

- ścianki działowe nadające się do demontażu
- ściany i obudowy pionów instalacyjnych
- kanały instalacyjne obudowane
- kanał kompensacyjny z dostępem serwisowym



GDYNIA 2023

Powierzchnia lokalu obliczona została zgodnie z Polską Normą PN-ISO 9836:2015-12, powołaną w rozporządzeniu Ministra Rozwoju z dnia 11 września 2020 roku w sprawie szczegółowego zakresu i formy projektu budowlanego. Powierzchnia rozliczeniowa lokalu, uwzględniająca powierzchnię pod ściankami działowymi, służy do ustalenia ceny sprzedaży. Powierzchnia użytkowa lokalu służy do celów ewidencyjnych i wieczystoksięgowych. Instalacja wodna i kanalizacyjna doprowadzona do kuchni, łazienki i WC, zakończona korkami, nie schowana w ścianach. Rozprowadzenie instalacji pod przybory leży po stronie Nabywcy. Meble, biały montaż oraz drzwi wewnętrzne nie stanowią elementu wyposażenia lokalu. Deweloper zastrzega sobie możliwość wprowadzenia niewielkich zmian w dalszym etapie inwestycji. Przedstawiona aranżacja lokalu jest przykładowa. Wymiary okienne podane są w świetle muru od strony zewnętrznej.

**Miasteczko
Julianów**

data sporządzenia karty: 11.09.2024

LOKAL NR 124

PIĘTRO 0
POKOJE 3
KLATKA 6

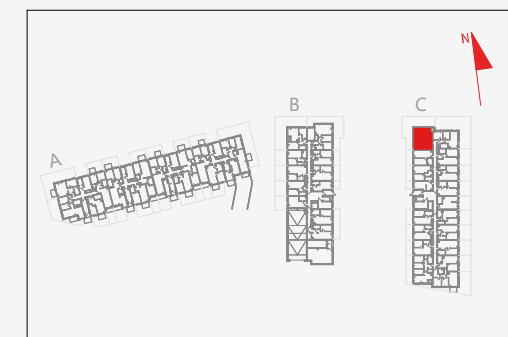
POWIERZCHNIA ROZLICZENIOWA 55.80m²
POWIERZCHNIA UŻYTKOWA 53.20m²

HOL	6,71 m ²
ŁAZIENKA	4,85 m ²
POKÓJ	11,80 m ²
POKÓJ	9,58 m ²
POKÓJ Z ANEKSEM KUCHENNYM	18,26 m ²
WC	2,00 m ²

**POWIERZCHNIA POD ŚCIANKAMI DZIAŁOWYMI
NADAJĄCYMI SIĘ DO DEMONTAŻU** 2.60m²

OGRÓDEK 77.08m²

POŁOŻENIE LOKALU W BUDYNKU C



MIESZKANIE POWTARZALNE: -

Adres inwestycji: Julianów, ul. Urbanistów 12

BIURO SPRZEDAŻY

22 12 30 740