

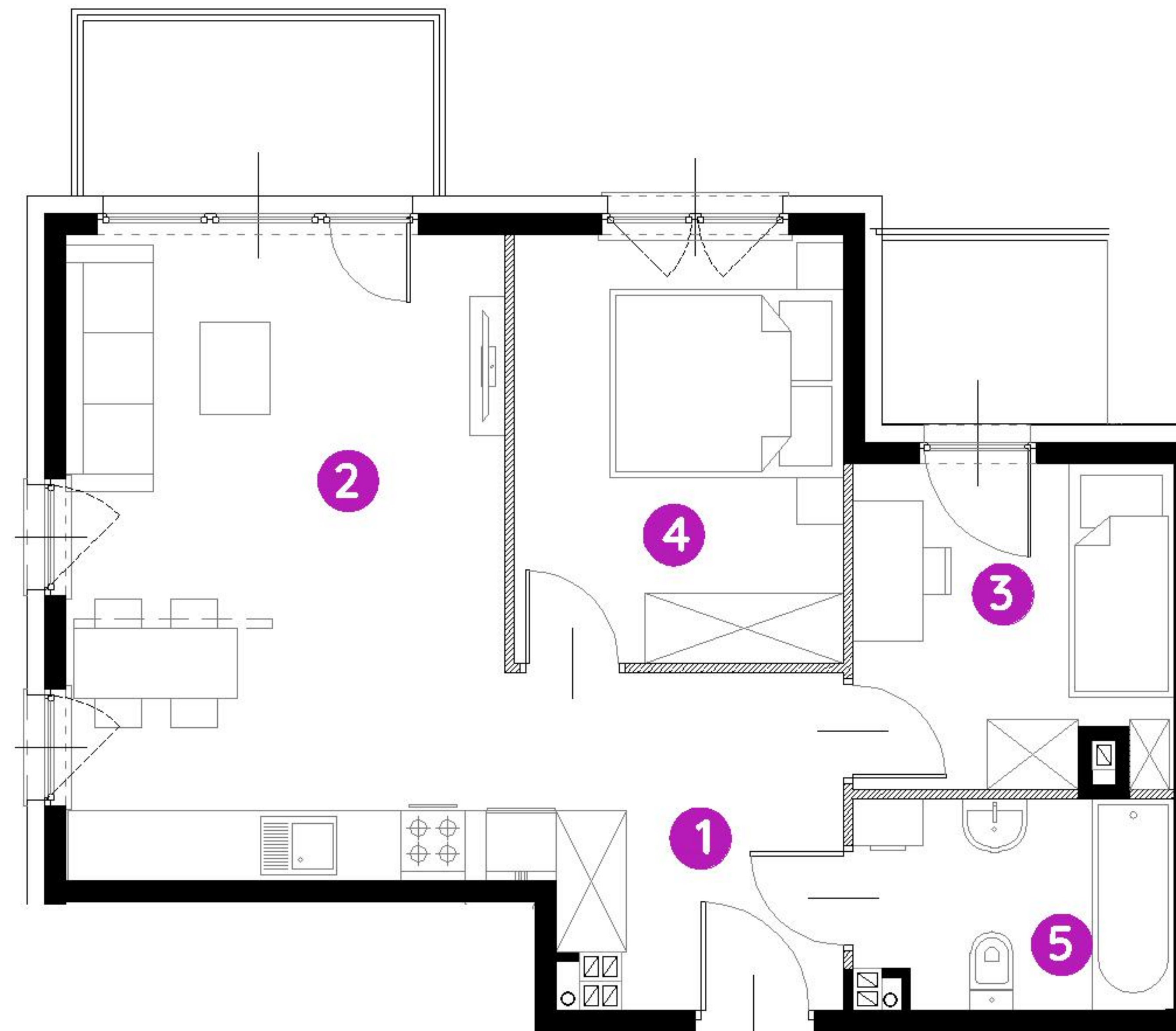
# Murapol Siewierz Jeziorna

Siewierz | ul. Dobrej Nadziei

mieszkanie **14.A.1.3**

piętro **1**

budynek **14**




1. hol **5,70 m<sup>2</sup>**

2. salon/aneks kuchenny **22,22 m<sup>2</sup>**

3. sypialnia **7,26 m<sup>2</sup>**

4. sypialnia **10,13 m<sup>2</sup>**

5. łazienka **4,63 m<sup>2</sup>**

 powierzchnia ścian działowych nadających się do demontażu **1,43 m<sup>2</sup>**

**metraż** **51,37 m<sup>2</sup>**

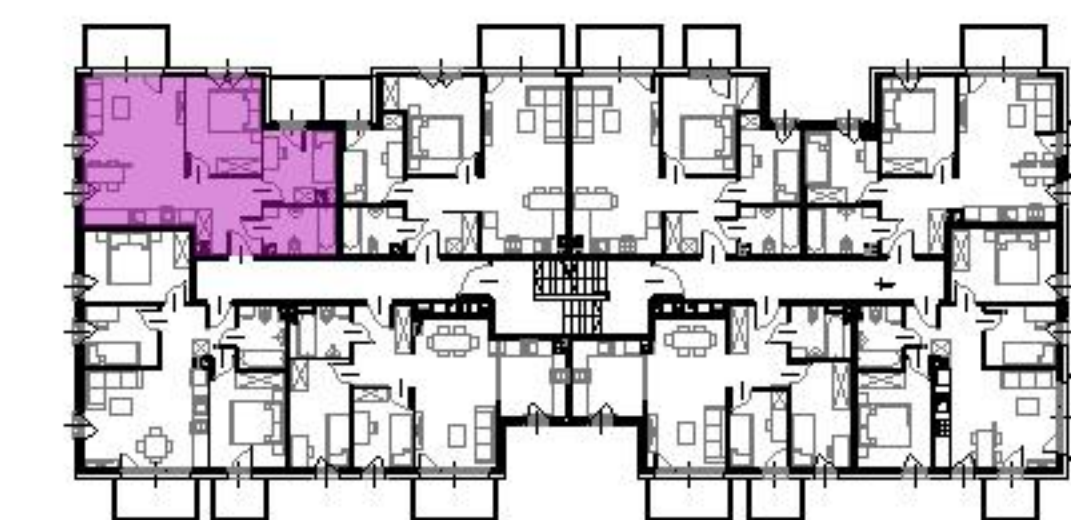
balkon **4,50 m<sup>2</sup>**  
balkon **2,90 m<sup>2</sup>**



0 1 2 5m

Podziałka podana z tolerancją +/- 5%

Aranżacja mieszkania ma charakter poglądowy.



Biuro Sprzedaży: Siewierz, ul. Jeziorna 153 - **T: 32 411 48 37, M: Siewierz@murapol.pl**. Centrala: Bielsko-Biała, ul. Partyzantów 51, T: 33 819 33 33, M: sekretariat@murapol.pl, **murapol.pl**

UWAGA: Powierzchnia liczona wg PN-ISO 9836; 1997. Na etapie projektu wykonawczego i realizacji obiektu mogą wystąpić korekty w powierzchni lokali i układzie ścian, powierzchnia liczona w stanie wykończonym.

Do obliczeń przyjęto 1,5 cm tynku. Do powierzchni użytkowej lokalu wlicza się powierzchnię pod ścianami działowymi, nadającymi się do demontażu.