

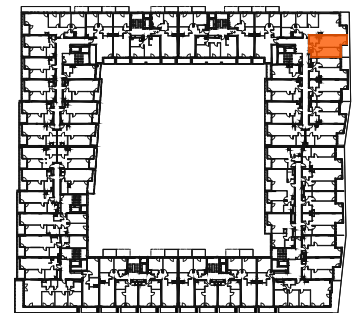
## Mieszkanie 212

### 2 pokoje z aneksem

klatka	G
nr lokalu	212
piętro	2
kondygnacja	3
loggia	8.19 m <sup>2</sup>

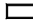

### oznaczenia pomieszczeń

01.	przedpokój	5.04 m <sup>2</sup>
02.	salon z aneksem	19.87 m <sup>2</sup>
03.	łazienka	4.44 m <sup>2</sup>
04.	pokój	14.33 m <sup>2</sup>
05.	garderoba	1.81 m <sup>2</sup>



## Budynek B

pow. użytkowa 45.49 m<sup>2</sup>

 ściany działowe nadające się do demontażu  
 konstrukcja i szachty instalacyjne

Powierzchnia użytkowa lokalu wyliczona zgodnie z normą PN-ISO 9836:2022-07. Szczegółowe zasady ustalenia powierzchni lokalu po jego wybudowaniu określa umowa deweloperska. Karta katalogowa jest załącznikiem do umowy deweloperskiej. Powierzchnia lokalu może ulec zmianom w przypadkach określonych umową deweloperską. Aranżacja ma charakter przykładowy, umeblowanie nie stanowi wyposażenia lokalu.

**PROFBUD** biuro@profbud.info  
tel. 605 606 606

**MA** MąkaSojka