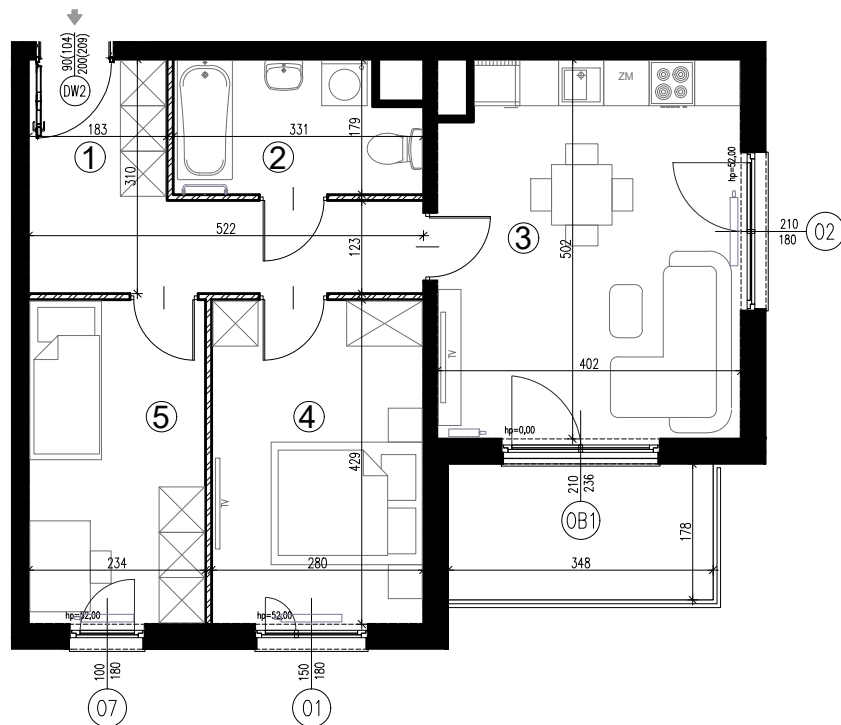




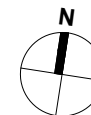
# A2.41(2.17) | powierzchnia: 57,70 (56,09) m<sup>2</sup>

piętro II | 3 pokoje | balkon 6,19 m<sup>2</sup>

ZESPÓŁ PIĘCIU BUDYKÓW MIESZKALNYCH  
ZIELONE ZAMIENIE 8



 ŚCIANY DZIAŁOWE  
 ŚCIANY NIEROZBIERALNE



### INWESTOR:

WSD SPV 8 SP. Z O.O  
ul. Żaryna 2B, 02-593 Warszawa

### DEWELOPER:

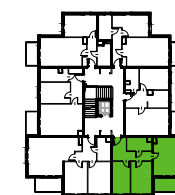
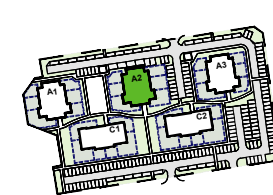
WHITE STONE DEVELOPMENT SP. Z O.O  
ul. Żaryna 2B, 02-593 Warszawa

### PROJEKTANT:

STUDIO CITY architekci SP. Z O.O SP. K  
ul. Lekarska 8, 00-610 Warszawa  
ul. Piotra Skargi 15/1, 71-422 Szczecin



### ORIENTACJA



### POWIERZCHNIA ZE ŚCIANAMI DZIAŁOWYMI

Nr	NAZWA	POW.(m <sup>2</sup> )
1	PRZEDPOKÓJ	10.17
2	ŁAZIENKA	5.63
3	POKÓJ Z ANEKSEM	19.51
4	POKÓJ	12.19
5	POKÓJ	10.20
SUMA		57.70

BALKON 6.19

### POWIERZCHNIA Z WYŁĄCZENIEM ŚCIAN DZIAŁOWYCH

Nr	NAZWA	POW.(m <sup>2</sup> )
1	PRZEDPOKÓJ	9.59
2	ŁAZIENKA	5.35
3	POKÓJ Z ANEKSEM	19.51
4	POKÓJ	11.80
5	POKÓJ	9.84
SUMA		56.09

BALKON 6.19

### UWAGI:

- \* OKNO Z BLENDAŃ OKIENNĄ
- WYMIAR PODANY W NAWIASIE DOTYCZY WYSOKOŚCI W ŚWIETLE MURU OD STRONY WEWNĘTRZNEJ
- Powierzchnia ogródka liczona do osi żywoplotu
- Powierzchnie pomieszczeń podano z uwzględnieniem grubości tynków, zgodnie z normą PN-ISO 9836
- Powierzchnie oraz wymiary mogą ulec niewielkim zmianom w trakcie realizacji obiektu.