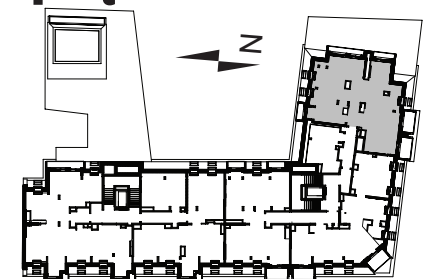


A.06.41

PERFUMIARNIA_2

hol	8,70 m ²
pokój z anek. kuch.	36,40 m ²
kuchnia	10,12 m ²
korytarz	4,34 m ²
sypialnia	13,35 m ²
sypialnia	19,37 m ²
łazienka	10,85 m ²
łazienka	4,61 m ²
pom. gosp.	1,96 m ²
łazienka	2,23 m ²
Powierzchnia	111,93 m²
loggia	3,37 m ²
loggia	1,96 m ²
loggia	1,91 m ²
loggia	4,45 m ²
loggia	4,45 m ²

piętro _ 05



Powierzchnia użytkowa jest oparta na dokumentacji technicznej i liczona zgodnie z normą budowlaną PN-ISO 9836:1997 i przy obliczaniu powierzchni użytkowej uwzględniając jedynie powierzchnię mieszkalną (bez powierzchni ścian wewnętrznych poza ścianami łazienek) wydzieloną trwałymi ścianami w obrębie budynku.

nota prawna: Podane na karcie wymiary oraz powierzchnie pomieszczeń mają charakter projektowy i mogą nieznacznie różnić się od wymiarów i powierzchni w wybudowanym budynku. Umeblowanie oraz zagospodarowanie terenu jest tylko wizualizacją i nie stanowi oferty handlowej - ma jedynie charakter poglądowy, przybliżający wielkość mieszkania.

by
garvest

sprzedaż prowadzi
**ESTATE
POINT**

biuro sprzedaży: Perfumiarńa, Nowy Browar
Śniadeckich 12b, Poznań
+48 533 871 933
perfumiarnia.wparkuwilsona.pl