



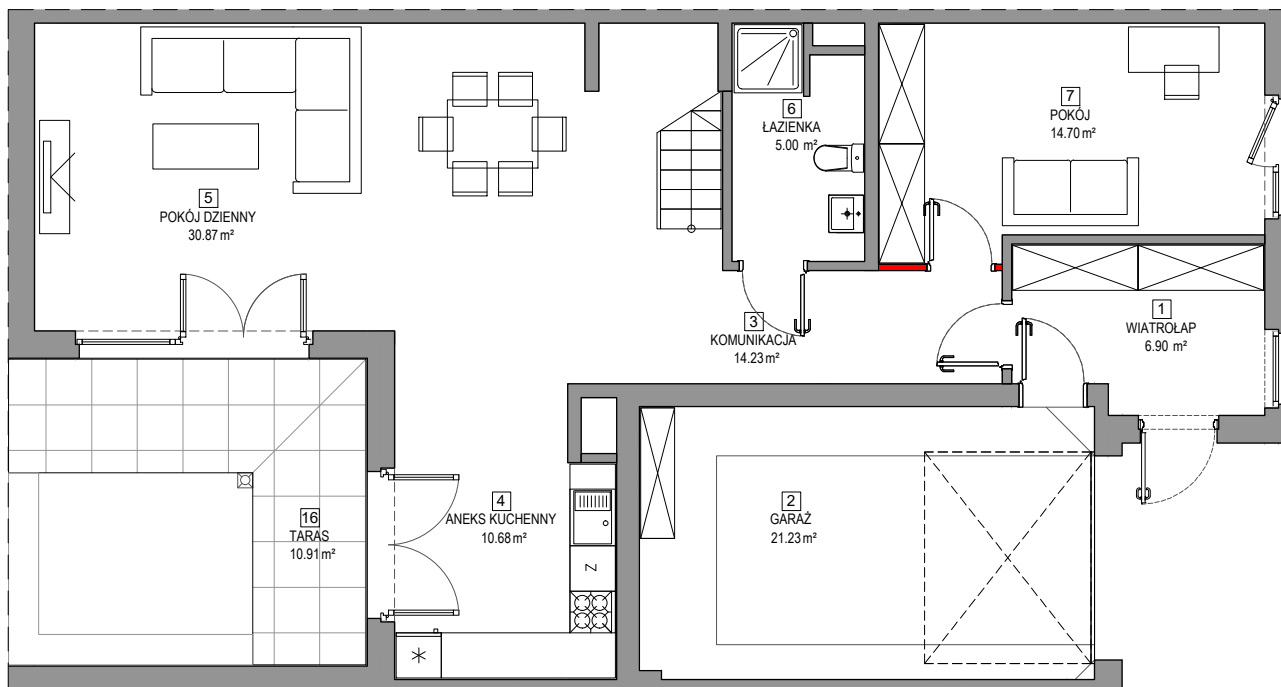
BUDYNEK MIESZKALNY JEDNORODZINNY

ul. Maszkowskiego/Kilara, Wrocław
1/1, 1/3, 5/1, 5/2, 5/4, 6/5, 6/7, 6/8, 6/11, 6/17, AM-16, obręb: Wojszyce

www.miastojagodno.pl
e-mail: bsmwroclaw@atal.pl
telefon: (+48) 609-132-028

nowe miasto
Jagodno
enklawa

ATAL S.A. Biuro Sprzedaży Mieszkań, 51-109 Wrocław, ul. Na Polance 22F




PARTER

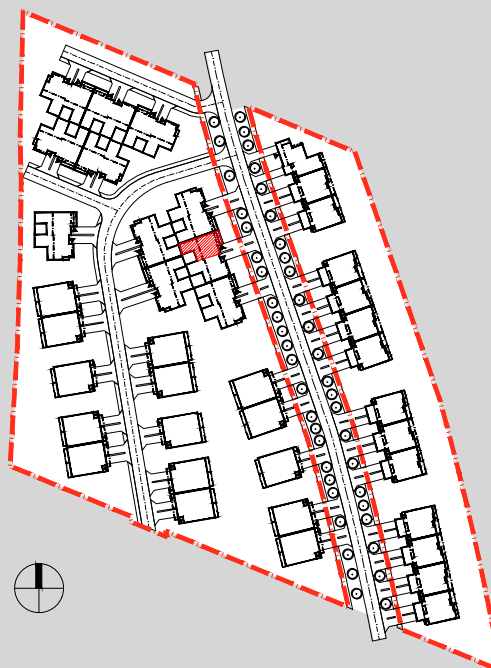
ETAP VI ZABUDOWA ATRIALNA 19 - BUDYNEK F, LOKAL 2

PARTER	
1 wiatrolap	6.90 m ²
2 garaż	21.23 m ²
3 komunikacja	14.23 m ²
4 aneks kuchenny	10.68 m ²
5 pokój dzienny	30.87 m ²
6 łazienka	5.00 m ²
7 pokój	14.70 m ²
1. PIĘTRO	
8 komunikacja	4.90 m ²
9 łazienka	4.78 m ²
10 pokój	11.32 m ²
11 pokój	13.19 m ²
12 garderoba	5.20 m ²
13 pokój	11.29 m ²

MAKSYMALNA POWIERZCHNIA UŻYTKOWA

156.14 m²

 powierzchnia ścian działowych możliwych do demontażu/wyburzenia	1.85 m ²
14 taras	19.59 m ²
15 taras	4.79 m ²
16 taras	10.91 m ²



1. Wymiary pomieszczeń, lokalizację przyborów sanitarnych i inne podano na podstawie projektu budowlanego. W toku budowy mogą wystąpić różnice w stosunku do stanu wynikającego z projektu, wynikające ze specyfiki prac budowlanych.
2. Powierzchnia jest obliczona w świetle pionowych przegród w stanie wykończonym, przy uwzględnieniu tynków i okładzin o grubości 1,5cm, na poziomie podłogi bez uwzględnienia listew przypodłogowych, progów itp. Wymiary są podane w stanie bez wykończenia.
3. Powierzchnia użytkowa lokali oraz pomieszczeń określona jest na podstawie rozporządzenia Ministra Transportu, Budownictwa i Gospodarki Morskiej z dnia 25.04.2012 r. w sprawie szczegółowego zakresu i formy projektu budowlanego oraz przy uwzględnieniu treści Polskiej Normy PN-ISO 9836. Powierzchnia użytkowa uwzględnia powierzchnię elementów nadających się do demontażu i rozbiórki (rury, kanały i ścianki działowe), nie uwzględnia natomiast powierzchni otworów na drzwi i okna oraz nisze w elementach zamykających.



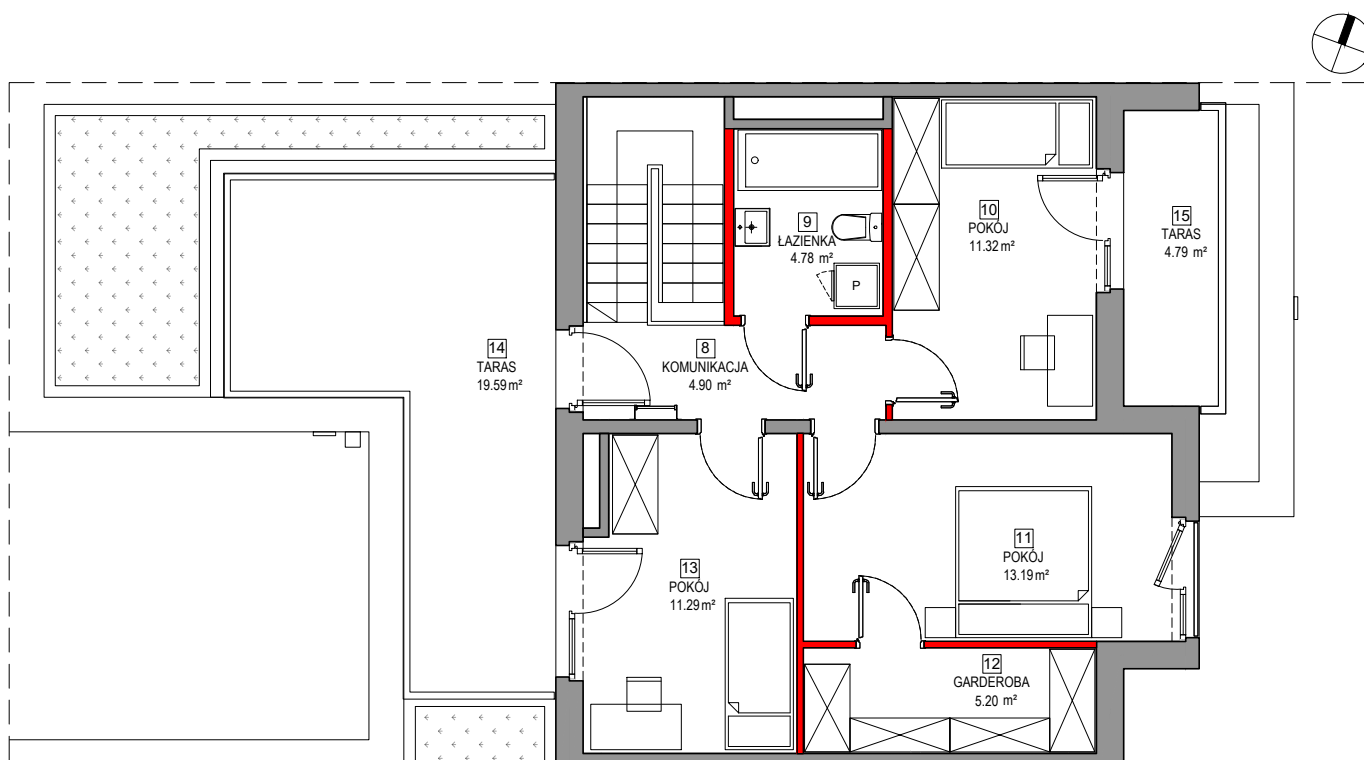
BUDYNEK MIESZKALNY JEDNORODZINNY

ul. Maszkowskiego/Kilara, Wrocław
1/1,1/3, 5/1, 5/2, 5/4, 6/5, 6/7, 6/8, 6/11, 6/17, AM-16, obręb: Wojszyce

www.miastojagodno.pl
e-mail: bsmwroclaw@atal.pl
telefon: (+48) 609-132-028

nowe miasto
Jagodno
enklawa

ATAL S.A. Biuro Sprzedaży Mieszkań, 51-109 Wrocław, ul. Na Polance 22F



PIĘTRO

ETAP VI ZABUDOWA ATRIALNA 19 - BUDYNEK F, LOKAL 2

PARTER


1	wiatrołap	6.90 m ²
2	garaż	21.23 m ²
3	komunikacja	14.23 m ²
4	aneks kuchenny	10.68 m ²
5	pokój dzienny	30.87 m ²
6	łazienka	5.00 m ²
7	pokój	14.70 m ²

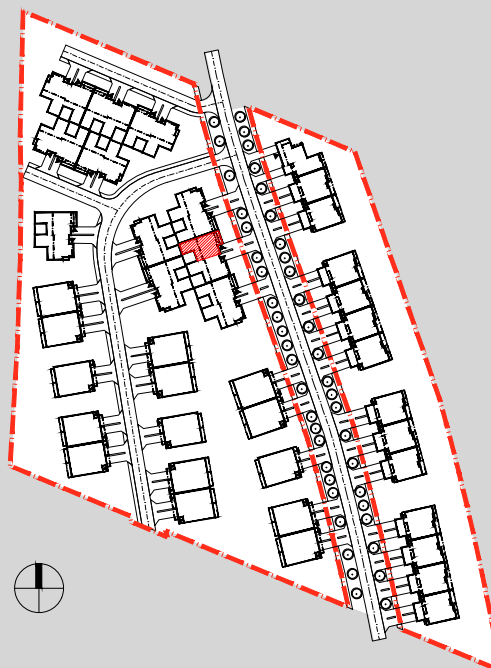
1. PIĘTRO

8	komunikacja	4.90 m ²
9	łazienka	4.78 m ²
10	pokój	11.32 m ²
11	pokój	13.19 m ²
12	garderoba	5.20 m ²
13	pokój	11.29 m ²

MAKSYMALNA POWIERZCHNIA UŻYTKOWA

156.14 m²

	powierzchnia ścian działowych możliwych do demontażu/wyburzenia	1.85 m ²
14	taras	19.59 m ²
15	taras	4.79 m ²
16	taras	10.91 m ²



1. Wymiary pomieszczeń, lokalizację przyborów sanitarnych i inne podano na podstawie projektu budowlanego. W toku budowy mogą wystąpić różnice w stosunku do stanu wynikającego z projektu, wynikające ze specyfiki prac budowlanych.
2. Powierzchnia jest obliczona w świetle pionowych przegród w stanie wykończonym, przy uwzględnieniu tynków i okładzin o grubości 1,5cm, na poziomie podłogi bez uwzględnienia listew przypodłogowych, progów itp. Wymiary są podane w stanie bez wykończenia.
3. Powierzchnia użytkowa lokali oraz pomieszczeń określona jest na podstawie rozporządzenia Ministra Transportu, Budownictwa i Gospodarki Morskiej z dnia 25.04.2012 r. w sprawie szczegółowego zakresu i formy projektu budowlanego oraz przy uwzględnieniu treści Polskiej Normy PN-ISO 9836. Powierzchnia użytkowa uwzględnia powierzchnię elementów nadających się do demontażu i rozbiórki (rury, kanały i ścianki działowe), nie uwzględnia natomiast powierzchni otworów na drzwi i okna oraz nisze w elementach zamykających.



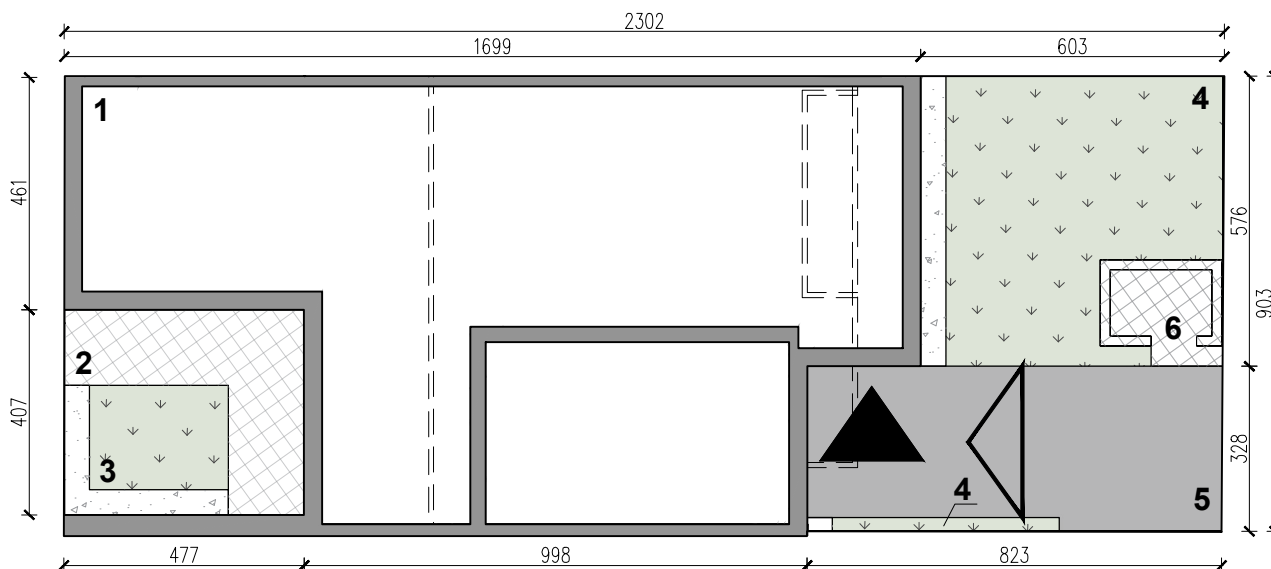
BUDYNEK MIESZKALNY JEDNORODZINNY

ul. Maszkowskiego/Kilara, Wrocław
1/1, 1/3, 5/1, 5/2, 5/4, 6/5, 6/7, 6/8, 6/11, 6/17, AM-16, obręb: Wojszyce

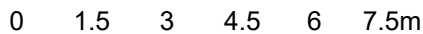
www.miastojagodno.pl
e-mail: bsmwroclaw@atal.pl
telefon: (+48) 609-132-028

nowe miasto
Jagodno
enklawa

ATAL S.A. Biuro Sprzedaży Mieszkań, 51-109 Wrocław, ul. Na Polance 22F



SKALA 1:150



19 - BUDYNEK F - LOKAL 2

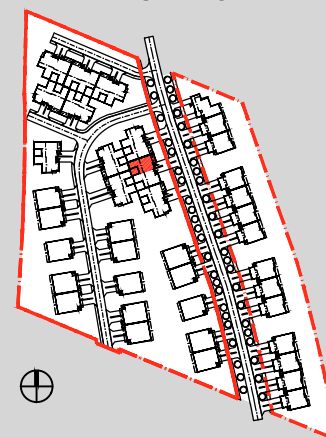
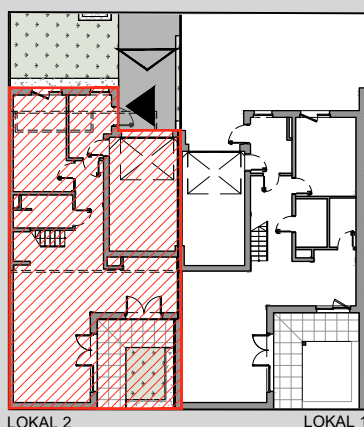
SCHEMAT BUDYNKU

UKŁAD ZESPOŁU
BUDYNKÓW

**BUDYNEK JEDNORODZINNY
W ZABUDOWIE ATRIALNEJ
UL. BUFOROWA, WROCŁAW**

POWIERZCHNIE

powierzchnia terenu	204.62 m²
1. powierzchnia zabudowy parteru	123.68 m ²
2. powierzchnia tarasu	10.91 m ²
3. powierzchnia ogródka	8.20 m ²
4. powierzchnia przedogródka	31.41 m ²
5. powierzchnia podjazdu	25.67 m ²
6. powierzchnia dojścia	4.75 m ²



1. Wymiary pomieszczeń, lokalizację przyborów sanitarnych i inne podano na podstawie projektu budowlanego. W toku budowy mogą wystąpić różnice w stosunku do stanu wynikającego z projektu, wynikające ze specyfiki prac budowlanych.
2. Powierzchnia jest obliczona w świetle pionowych przegród w stanie wykończonym, przy uwzględnieniu tynków i okładzin o grubości 1,5cm, na poziomie podłogi bez uwzględnienia listew przypodłogowych, progów itp. Wymiary są podane w stanie bez wykończenia.
3. Powierzchnia użytkowa lokali oraz pomieszczeń określona jest na podstawie rozporządzenia Ministra Transportu, Budownictwa i Gospodarki Morskiej z dnia 25.04.2012 r. w sprawie szczegółowego zakresu i formy projektu budowlanego oraz przy uwzględnieniu treści Polskiej Normy PN-ISO 9836. Powierzchnia użytkowa uwzględnia powierzchnię elementów nadających się do demontażu i rozbiórki (rury, kanały i ścianki działowe), nie uwzględnia natomiast powierzchni otworów na drzwi i okna oraz nisze w elementach zamykających.