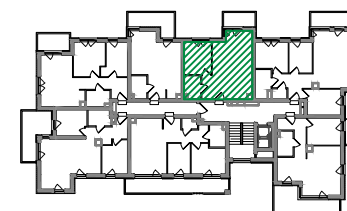


SYMBOL MIESZKANIA

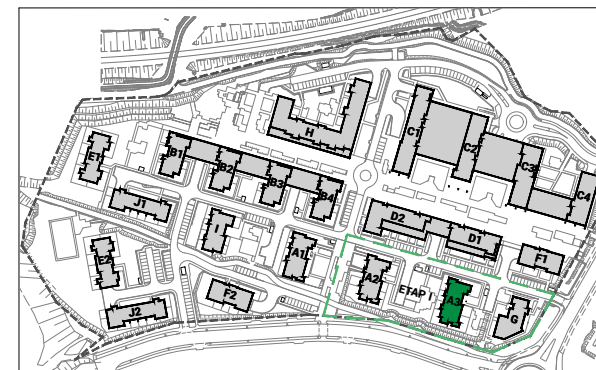
A3.1.12

BUDYNEK	A3
PIĘTRO	1
MIESZKANIE	12
LICZBA POKOI	2
STRONA ŚWIATA	PLD. - ZACH.
POWIERZCHNIA UŻYTKOWA	45,21 m ²
POWIERZCHNIA KOMERCYJNA	46,36 m ²
CENA 1 m ² BRUTTO	zł
CENA MIESZKANIA	zł

RZUT KONDYGNACJI



PLAN OSIEDLA



1. Powierzchnie, lokalizację przyrządów sanitarnych i inne podano na podstawie projektu budowlanego. Ze względu na trwające prace projektowe mogą wystąpić zmiany w planie mieszkania.
2. Widoczne wyposażenie mieszkania nie stanowi zobowiązania umownego.

