



**BUDYNEK MIESZKALNY WIELORODZINNY Z USŁUGAMI - A2**  
ul. Hipoteczna 7/9 w Łodzi  
DZ. EWID. NR 280/46; obręb B-29

[www.hipotecznapark.pl](http://www.hipotecznapark.pl)

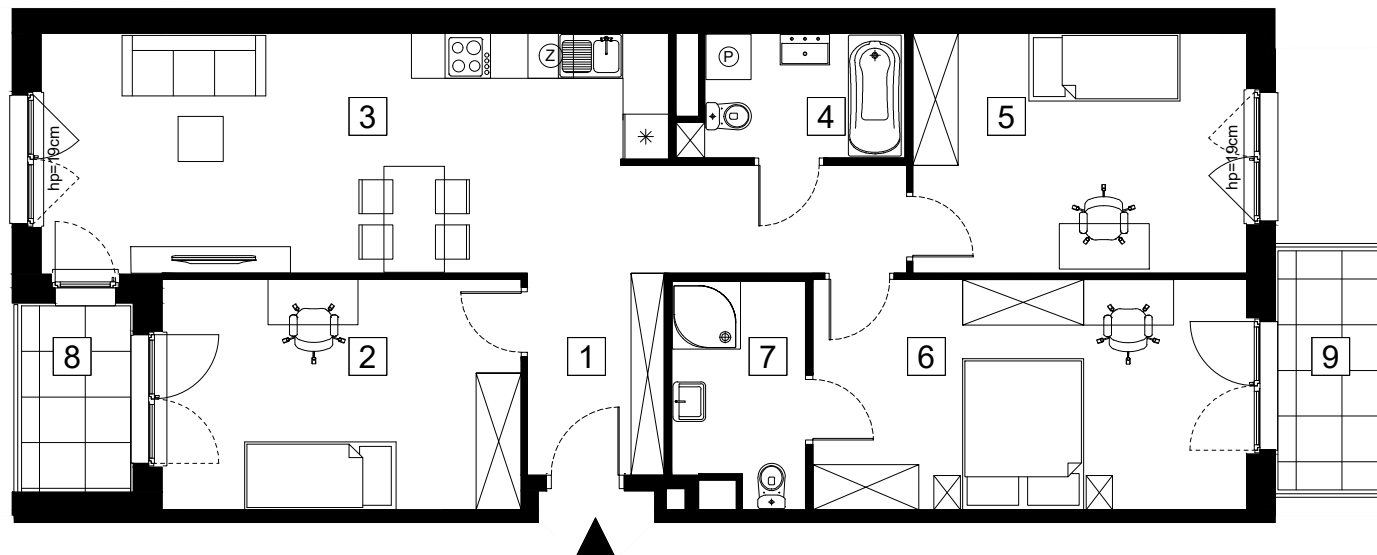
e-mail: [bsmlodz@atal.pl](mailto:bsmlodz@atal.pl)

telefon: (+48) 42 632 90 57; (+48) 42 632 23 43

ATAL S.A. Biuro Sprzedaży Mieszkań ul. Drewnowska 43a lok. LB1 91-002 Łódź



**HIPOTECZNA PARK**

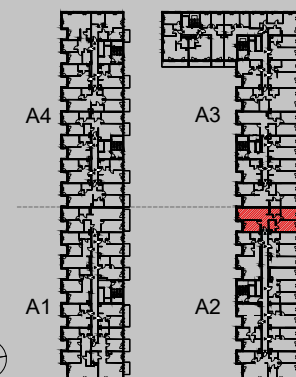


SKALA 1:100

**MIESZKANIE A2-1-167**

**PIĘTRO 1**

1	KOMUNIKACJA	12,05 m <sup>2</sup>
2	POKÓJ	14,37 m <sup>2</sup>
3	SALON Z ANEKSEM KUCHENNYM	23,36 m <sup>2</sup>
4	ŁAZIENKA	4,51 m <sup>2</sup>
5	POKÓJ	13,90 m <sup>2</sup>
6	POKÓJ	17,36 m <sup>2</sup>
7	ŁAZIENKA	4,90 m <sup>2</sup>
<b>POWIERZCHNIA UŻYTKOWA</b>		<b>90,45 m<sup>2</sup></b>
8	LOGGIA	3,75 m <sup>2</sup>
9	BALKON	4,69 m <sup>2</sup>



1. Wymiary pomieszczeń, lokalizację przyrządów sanitarnych i inne podano na podstawie projektu budowlanego. W toku budowy mogą wystąpić różnice w stosunku do stanu wynikającego z projektu, wynikające ze specyfiki prac budowlanych.

2. Powierzchnia jest obliczona w świetle pionowych przegród w stanie wykończonym, przy uwzględnieniu tynków i okładzin o grubości 1,5cm, na poziomie podłogi bez uwzględnienia listew przypodłogowych, progów itp. Wymiary są podane w stanie bez wykończenia.

3. Powierzchnia użytkowa lokali określona jest na podstawie rozporządzenia Ministra Rozwoju w sprawie szczegółowego zakresu i formy projektu budowlanego z dnia 11 września 2020 r. oraz przy uwzględnieniu treści Polskiej Normy PN-ISO 9836:2022-07