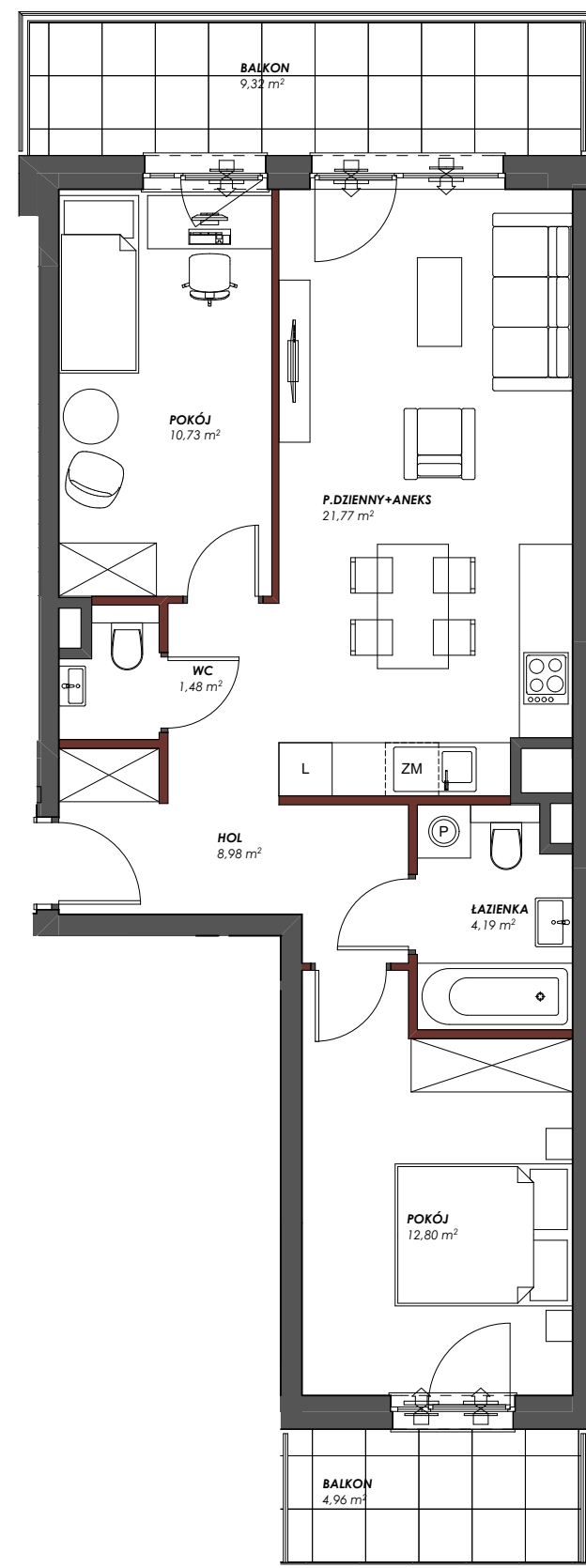


# OSIEDLE \_\_\_\_\_ SENZA

**MARVIPOL**  
development

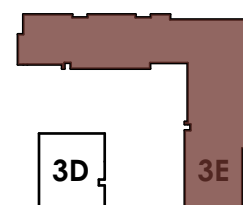
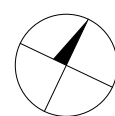
BUDYNEK	<b>3E</b>
PIĘTRO	<b>2</b>
NUMER LOKALU	<b>M90</b>



Przedstawiona na rzucie aranżacja ma charakter poglądowy

P. DZIENNY Z ANEKSEM	<b>21,77 m<sup>2</sup></b>
POKÓJ	<b>12,80 m<sup>2</sup></b>
POKÓJ	<b>10,73 m<sup>2</sup></b>
HOL	<b>8,98 m<sup>2</sup></b>
ŁAZIENKA	<b>4,19 m<sup>2</sup></b>
WC	<b>1,48 m<sup>2</sup></b>
POW. UŻYTKOWA	<b>59,95 m<sup>2</sup></b>
BALKON	<b>9,32 m<sup>2</sup></b>
BALKON	<b>4,96 m<sup>2</sup></b>

## LOKALIZACJA APARTAMENTU

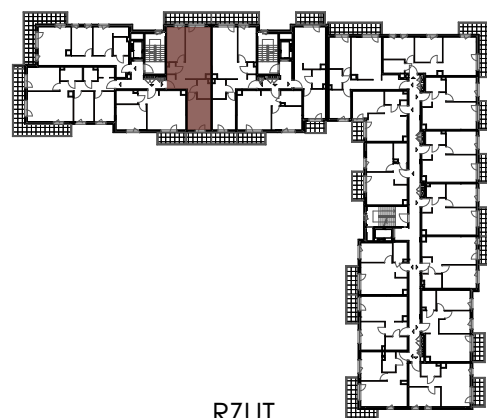


3C

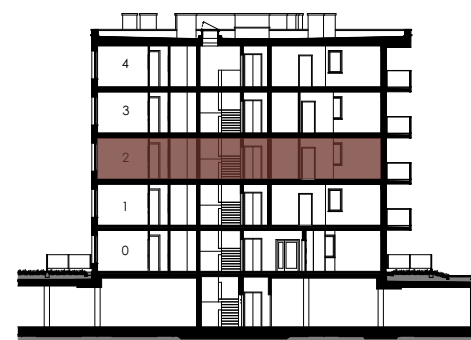
3D

3E

BUDYNEK



RZUT



PIĘTRO

Powierzchnia użytkowa lokalu została określona w oparciu o Rozporządzenie z dnia 11 września 2020 roku w sprawie szczegółowego zakresu i formy projektu budowlanego (Dz.U. 2020 poz. 1609) z uwzględnieniem Normy PN-ISO 9836:2015-12

— ściany działowe  
— szachty, ściany nośne i międzylokalowe

AKTUALIZACJA 31.10.2024