

5

MIESZKANIE

BUDYNEK A

CZARNOCHOWICE

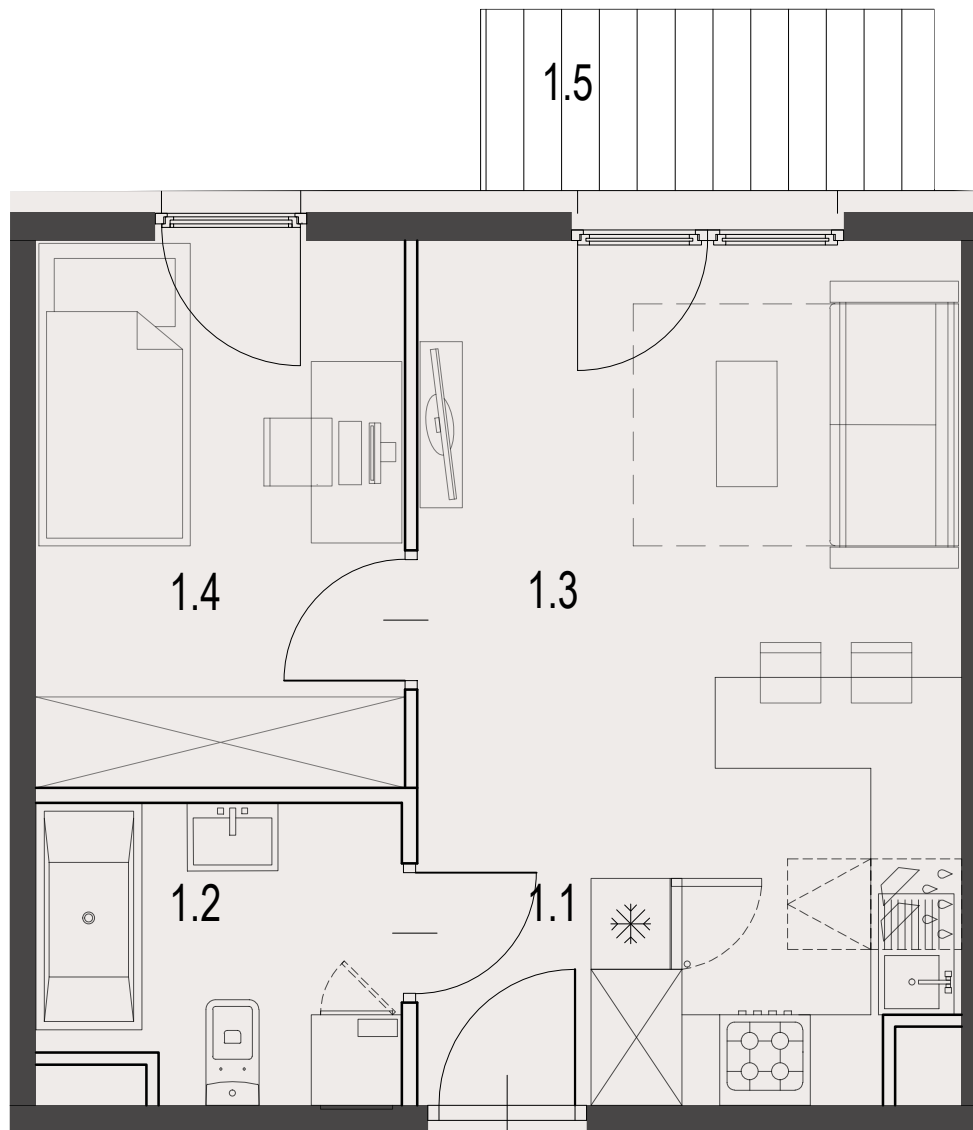
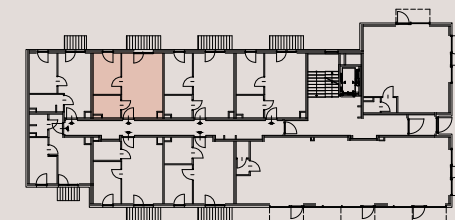
LICZBA POKOI	2 pokoje
POWIERZCHNIA UŻYTKOWA	33,34 m ²
TARAS	3,60 m ²
OGRÓDEK	93,10 m ²

ZESTAWIENIE POWIERZCHNI UŻYTKOWEJ

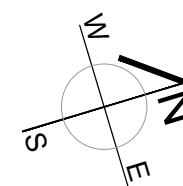
oznaczenie	nazwa pomieszczenia	pow .m ²	
5 mieszkanie	1.1	PRZEDPOKÓJ	2.05
	1.2	ŁAZIENKA	4.51
	1.3	POKÓJ+ANEKS KUCHENNY	18.03
	1.4	POKÓJ	8.74
1.5	TARAS	3.69	33.34

**ECCO
PANORAMA**

PARTER



↑
5



Załącznik 1 do Prospektu Informacyjnego: Czarnochowice
Karta mieszkania z określeniem jego powierzchni, układu pomieszczeń

PM development