



#### LEGENDA

-  ścianki działowe
-  ścianki i obudowy pionów instalacyjnych



Powierzchnia lokalu obliczona została zgodnie z Polską Normą PN-ISO 9836:2015-12, powołaną w rozporządzeniu Ministra Transportu, Budownictwa i Gospodarki Morskiej z dnia 11 września 2020 roku w sprawie szczegółowego zakresu i formy projektu budowlanego. Powierzchnia rozliczeniowa lokalu, uwzględniająca powierzchnię pod ściankami działowymi, służy do ustalenia ceny sprzedaży. Powierzchnia użytkowa lokalu służy do celów ewidencyjnych i wycenistoksięgowych. Instalacja wodna i kanalizacyjna doprowadzona do kuchni, łazienki i WC, zakończona korkami, nie schowana w ścianach. Rozprowadzenie instalacji pod przybory leży po stronie Nabywcy. Meble, biały montaż oraz drzwi wewnętrzne nie stanowią elementu wyposażenia lokalu. Deweloper zastrzega sobie możliwość wprowadzenia niewielkich zmian w dalszym etapie inwestycji. Przedstawiona aranżacja lokalu jest przykładowa.



data sporządzenia karty 20.11.2023

#### LOKAL NR 161

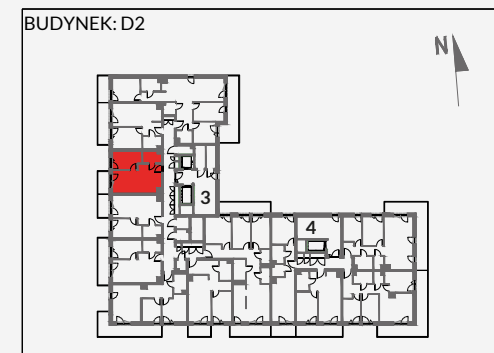
<b>PIĘTRO</b>	<b>7</b>
<b>POKOJE</b>	<b>2</b>
<b>KLATKA</b>	<b>3</b>
<b>POWIERZCHNIA ROZLICZENIOWA</b>	<b>35.78 m<sup>2</sup></b>
<b>POWIERZCHNIA UŻYTKOWA</b>	<b>34.98 m<sup>2</sup></b>

POKÓJ Z ANEKSEM KUCHENNYM	21.90 m <sup>2</sup>
ŁAZIENKA	3.85 m <sup>2</sup>
POKÓJ	9.23 m <sup>2</sup>

POWIERZCHNIA POD ŚCIANKAMI DZIAŁOWYMI	0.80 m <sup>2</sup>
--	---------------------

<b>BALKON</b>	<b>4.39 m<sup>2</sup></b>
---------------	---------------------------

#### POŁOŻENIE LOKALU W BUDYNKU:



MIESZKANIA POWTARZALNE: 121,129,137,145,153,165

Adres inwestycji: Kraków, ul. Powstańców 82

#### BIURO SPRZEDAŻY

 12 351 05 01