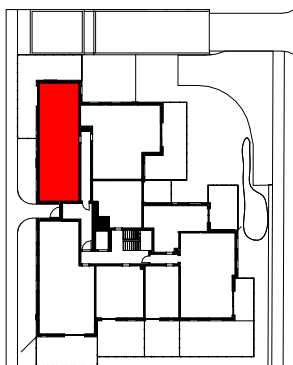
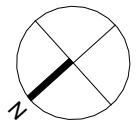
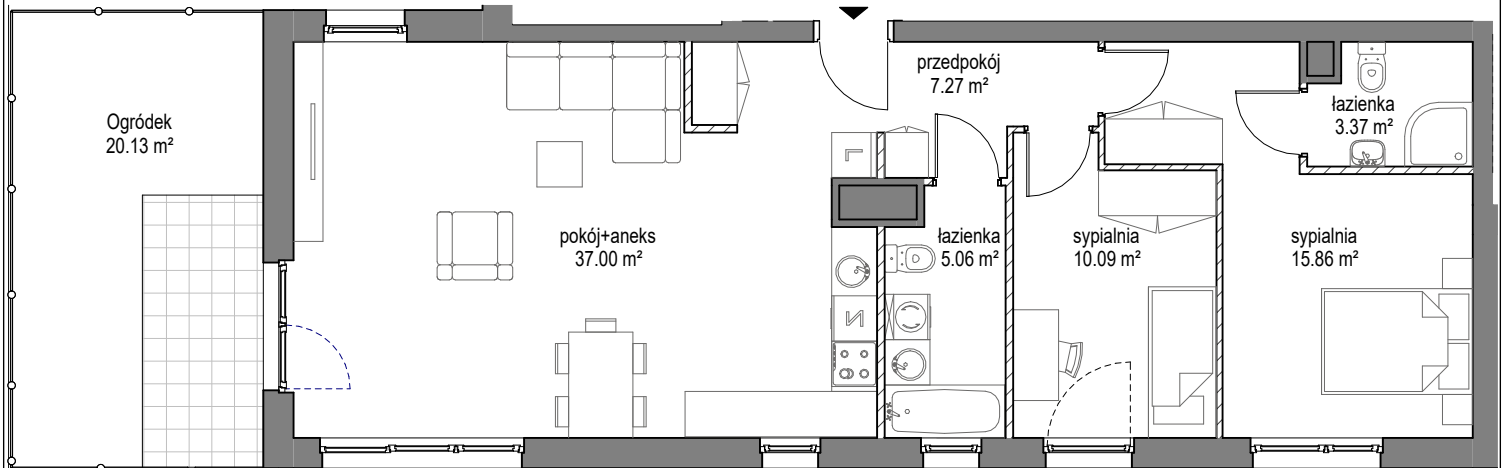


# KOBIELI

## BUDYNEK A

Gdańsk, ul. Kobiel

KARTA MARKETINGOWA



**ROBYG**

ROBYG JABŁONIOWA 2 Sp. z o.o.  
Al. Rzeczypospolitej 1 02-972 Warszawa  
TEL. (22) 419 11 00, FAX (22) 419 11 03



**B1 Architekci Sp. z o.o.**

Al. Grunwaldzka 4/6, 80-236 Gdańsk  
www.b1architekci.com

FAZA:	DATA:	NR MIESZKANIA:
1.B	26.09.2024	A.0.M01
IŁOŚĆ POKOI:	POW. UŻYTKOWA MIESZKANIA WG PN-ISO 9836:	78.65 m <sup>2</sup>
3	POW. MIESZKANIA POD ŚCIANKAMI:	2.00 m <sup>2</sup>
	ŁĄCZNA POWIERZCHNIA MIESZKANIA:	80.65 m <sup>2</sup>
PIĘTRO:	POW. BALKONU:	POW. LOGGI:
	0	
KLATKA:	POW. TARASU:	POW. OGRÓDKA:
	A	20.13 m <sup>2</sup>

LEGENDA:



UWAGA:

- POWIERZCHNIE LICZONE WEDŁUG NORMY PN-ISO 9836
- ZE WZGLĘDU NA TRWAJĄCE PRACE PROJEKTOWE POWIERZCHNIE I/LUB WYMIARY MOGĄ ULEC ZMIANIE
- WYPOSAŻENIE TYLKO W CELACH PREZENTACJI, NIE STANOWI ZOBOWIĄZANIA UMOWNEGO
- NINIEJSZY PROJEKT NIE STANOWI OFERTY W ROZUMIENIU PRZEPISÓW KODEKSU CYWILNEGO
- WYJŚCIE NA TARAS/ LOGGIE/ - MOŻLIWA RÓŻNICA POZIOMÓW
- PIONY KANALIZACYJNE I PIONY WENTYLACYJNE STANOWIĄ CZĘŚĆ WSPÓLNA, INSTALACJI BUDYNKU
- W PRZYPADKU WYSTĘPOWANIA OTWORU REWIZYJNEGO NA PIONIE MUSI BYĆ ZAPEWNIONY DOSTĘP DO NIEGO, ZGODNIE Z DOKUMENTACJĄ TECHNICZNA
- W PRZYPADKU WYSTĘPOWANIA PODWÓJNYCH DRZWI BALKONOWYCH, TYLKO JEDNO SKRZYDŁO DRZWIOWE JEST WYPOSAŻONE W KLAMKĘ

### SCHEMAT LOKALU MIESZKALNEGO NAPARTERZE

SCHEMAT MA CHARAKTER JEDYNNIE POGIĄDOWY. W PRZYPADKU EWENTUALNYCH ROZBIEŻNOŚCI POMIĘDZY SCHEMATEM A PROJEKTEM BUDOWLANYM, WIĄŻĄCY JEST PROJEKT BUDOWLANY.