

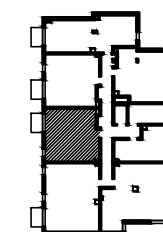
SKALA 1:50 ( przy wydruku w formacie A3)

INWESTOR:  
 MARYSIN APM sp. z o.o.  
 ul. Bartycka 85 lokal U1  
 00-716 Warszawa

INWESTYCJA:  
 BUDOWA BUDYNKU MIESZKALNEGO WIELORODZINNEGO  
 Z GARAZEM PODZIEMNYM, NIEZBĘDNĄ  
 INFRASTRUKTURĄ TECHNICZNĄ (KANALIZACJA  
 DESZCZOWA WRAZ ZE SKRZYNKAMI ROZSĄCZAJĄCYMI),  
 WJAZDEM NA TEREN INWESTYCJI ORAZ ROZBIÓRKĄ  
 BUDYNKÓW ISTNIEJĄCYCH.  
 DZ. EW. NR 88,55 OBRĘB 3-07-15



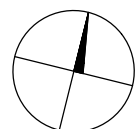
LOKALIZACJA MIESZKANIA W BUDYNKU:



NUMER MIESZKANIA	38
PIĘTRO	5
LICZBA POKOI	2
POWIERZCHNIA UŻYTKOWA	46,37 m <sup>2</sup>

01. HOL	4,28 m <sup>2</sup>
02. ŁAZIENKA	4,09 m <sup>2</sup>
03. SYPIALNIA	13,10 m <sup>2</sup>
04. POKÓJ DZIENNY Z ANEKSEM	24,90 m <sup>2</sup>
05. BALKON	3,38 m <sup>2</sup>
06. POWIERZCHNIA POD ŚCIANAMI DZIAŁOWYMI, KTÓRE MOŻNA USUNĄĆ	0,73 m <sup>2</sup>

KIERUNEK PÓŁNOCY:



UWAGI:

- Powierzchnie pomieszczeń oraz wymiary podano z uwzględnieniem tynków.
- Ostateczne ustalenie powierzchni użytkowej Lokalu Mieszkalnego i Tarasu nastąpi w oparciu o pomiar powykonawczy wykonany na zasadach określonych w Rozporządzeniu Ministra Rozwoju z dnia 11 września 2020 r. w sprawie szczegółowego zakresu i formy projektu budowlanego (tj. z dnia 12 lipca 2022 r., Dz.U. z 2022 r. poz. 1679), a więc zgodnie z Polską Normą PN ISO 9836:2022, do której odwołuje się wskazane rozporządzenie, to jest :  
 - w metrach kwadratowych z dokładnością do dwóch miejsc po przecinku (tj. z dokładnością do 0,01 m<sup>2</sup>),  
 - dla lokalu w stanie wykończonym, na poziomie podłogi (ale nie licząc listew przypodłogowych i innych tym podobnych elementów),

- nie będzie wliczana powierzchnia otworów lub nisz na drzwi i okna, ani też powierzchnia zajęta przez stałe przegrody budowlane (ściany murowane).
- Rysunek opracowano na podstawie projektu wykonawczego.
- Powierzchnie i wymiary mogą ulec niewielkim zmianom wynikającym z realizacji obiektu.
- Wysokość pomieszczeń od szlichty do powierzchni wykończonego sufitu wynosi nie mniej niż 265cm.
- Przedstawiona na rzucie aranżacja lokalu mieszkalnego ma charakter przykładowy. Rozmieszczenie urządzeń sanitarnych, kuchennych i grzejników może ulec zmianie.
- Drzwi wewnętrzne, meble, urządzenia sanitarne i kuchenne nie stanowią elementu wyposażenia lokalu mieszkalnego.
- Na rysunku nie pokazano rozprawdzeń instalacyjnych.

LEGENDA:

- Ściana konstrukcyjna lub ściana pionu instalacyjnego (brak możliwości ingerencji w geometrię)
- Ściana działowa, którą można usunąć
- Ściana działowa, której nie można usunąć (brak możliwości rezygnacji z łazienki oraz z kuchni w mieszkaniu jednopokojowym)
- Wymiary okna  $\frac{\text{szer.}}{\text{wys.}}$
- Drzwi wejściowe do mieszkania
- Obrys balkonu powyżej
- Pralka wolnostojąca ładowana od frontu

DATA: LUTY 2024

PROJEKTANT:

Kruszewski Architekci Sp. z o.o.  
 ul. Rakowiecka 45/11  
 02-528 Warszawa