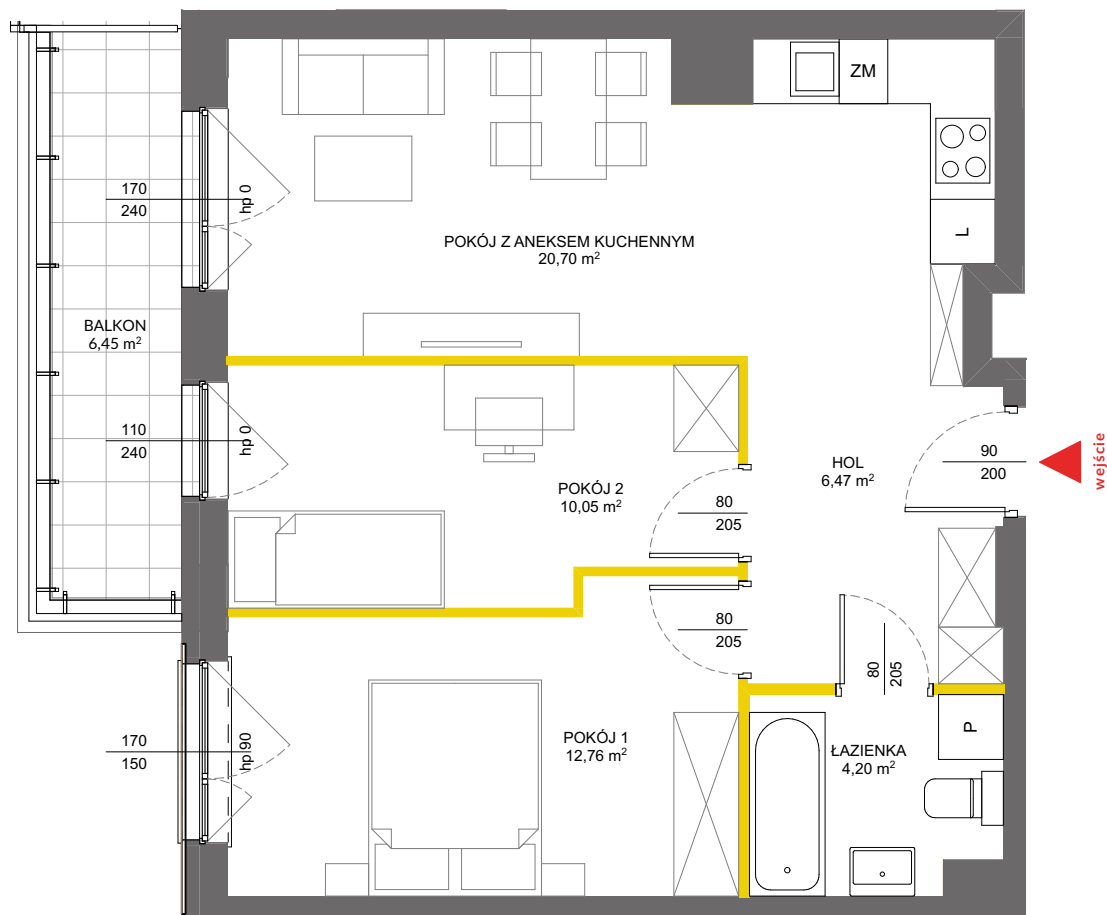


lokal mieszkalny
karta informacyjna inwestycji



LEGENDA:

- ścianki działowe nadające się do demontażu
- ścianki obudowy pionów instalacyjnych



Na podstawie art. 26 ustawy z dnia 13 lutego 2020 roku o zmianie ustawy - Prawo budowlane oraz niektórych innych ustaw, dokumentacja projektowa została sporządzona w oparciu o przepisy w brzmieniu obowiązującym do dnia 19 września 2020 roku, w konsekwencji czego pomiar powierzchni dokonany został według Polskiej Normy PN-ISO 9836:1997. Powierzchnię użytkową wskazano w stanie wykończonym, z uwzględnieniem tynków. Wymiary liniowe pomieszczeń podano w ścianach bez tynków. Do powierzchni użytkowej wlicza się powierzchnię pod ścianami działowymi nadającymi się do demontażu. Instalacja wodna i kanalizacyjna doprowadzona do kuchni, łazienki i WC, zakończona korkami, nie schowana w ścianach. Rozprowadzenie instalacji pod przybory leży po stronie nabywcy. Meble, biały montaż oraz drzwi wewnętrzne nie stanowią elementu wyposażenia lokalu. Deweloper zastrzega sobie możliwość wprowadzenia niewielkich zmian w dalszym etapie inwestycji. Aranżacja lokalu przedstawiona na rysunku jest przykładowa.

MIASTECZKO NOVA
OCHOTA 10

data sporządzenia karty 01.10.2021

LOKAL NR 116

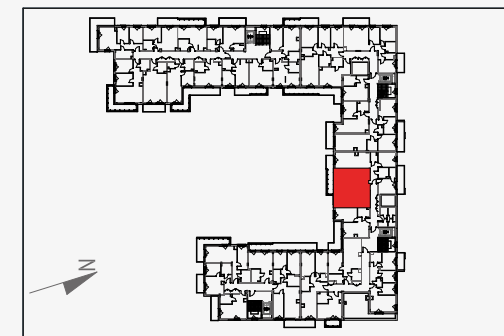
| | |
|----------------------|----------------------------|
| PIĘTRO | 4 |
| POW. UŻYTKOWA | 55,64 m² |
| POKOJE | 3 |
| KLATKA | 3 |

| | |
|---------------------------|----------------------|
| HOL | 6,47 m ² |
| POKÓJ Z ANEKSEM KUCHENNYM | 20,70 m ² |
| POKÓJ 1 | 12,76 m ² |
| POKÓJ 2 | 10,05 m ² |
| ŁAZIENKA | 4,20 m ² |

| | |
|---------------|---------------------------|
| BALKON | 6,45 m² |
|---------------|---------------------------|

| | |
|---|---------------------|
| POWIERZCHNIA POD ŚCIANKAMI DZIAŁOWYMI NADAJĄCYMI SIĘ DO DEMONTAŻU | 1,46 m ² |
|---|---------------------|

POŁOŻENIE LOKALU W BUDYNKU



MIESZKANIE POWTARZALNE: 101, 109, 123

Adres inwestycji: Warszawa, ul. Łopuszańska 51

BIURO SPRZEDAŻY

22 228 66 80