

lokal mieszkalny
karta informacyjna inwestycji



MIASTECZKO NOVA
CHOTA 10

data sporządzenia karty 01.10.2021

LOKAL NR 86

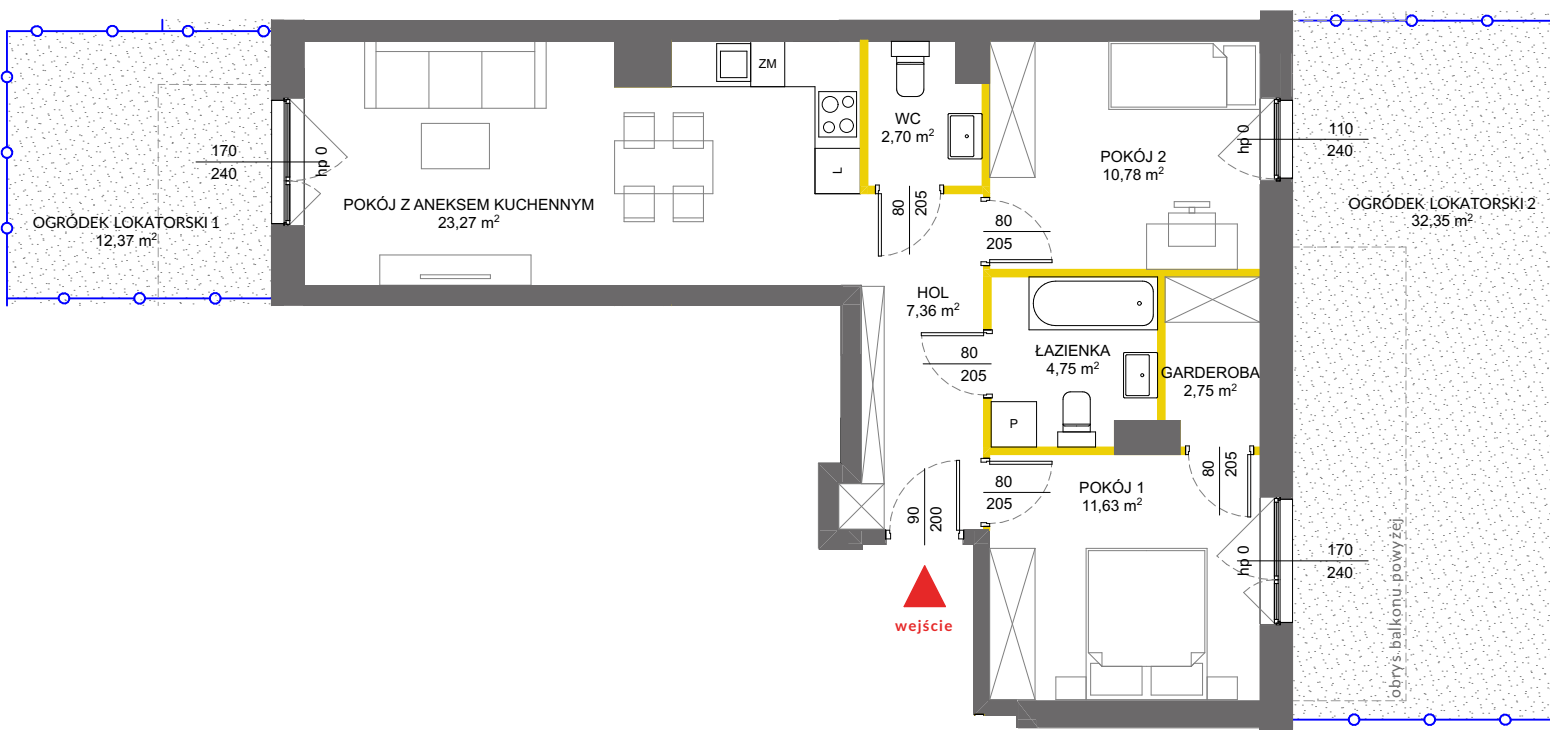
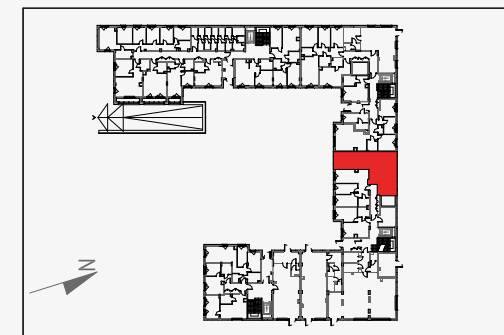
PIĘTRO	0
POW. UŻYTKOWA	64,91 m ²
POKOJE	3
KLATKA	3

HOL	7,36 m ²
POKÓJ Z ANEKSEM KUCHENNYM	23,27 m ²
POKÓJ 1	11,63 m ²
POKÓJ 2	10,78 m ²
ŁAZIENKA	4,75 m ²
WC	2,70 m ²
GARDEROBA	2,75 m ²

OGRÓDEK LOKATORSKI 1	12,37 m ²
OGRÓDEK LOKATORSKI 2	32,35 m ²

POWIERZCHNIA POD ŚCIANKAMI DZIAŁOWYMI NADAJĄCYMI SIĘ DO DEMONTAŻU	1,67 m ²
---	---------------------

POŁOŻENIE LOKALU W BUDYNKU



LEGENDA:

- ścianki działowe nadające się do demontażu
- ścianki obudowy pionów instalacyjnych



Na podstawie art. 26 ustawy z dnia 13 lutego 2020 roku o zmianie ustawy - Prawo budowlane oraz niektórych innych ustaw, dokumentacja projektowa została sporządzona w oparciu o przepisy w brzmieniu obowiązującym do dnia 19 września 2020 roku, w konsekwencji czego pomiar powierzchni dokonany został według Polskiej Normy PN-ISO 9836:1997. Powierzchnię użytkową wskazano w stanie wykończonym, z uwzględnieniem tynków. Wymiary liniowe pomieszczeń podano w ścianach bez tynków. Do powierzchni użytkowej wlicza się powierzchnię pod ścianami działowymi nadającymi się do demontażu. Instalacja wodna i kanalizacyjna doprowadzona do kuchni, łazienki i WC, zakończona korkami, nie schowana w ścianach. Rozprowadzenie instalacji pod przybory leży po stronie nabywcy. Meble, biały montaż oraz drzwi wewnętrzne nie stanowią elementu wyposażenia lokalu. Deweloper zastrzega sobie możliwość wprowadzenia niewielkich zmian w dalszym etapie inwestycji. Aranżacja lokalu przedstawiona na rysunku jest przykładowa.

Adres inwestycji: Warszawa, ul. Łopuszańska 51

BIURO SPRZEDAŻY

☎ 22 228 66 80