

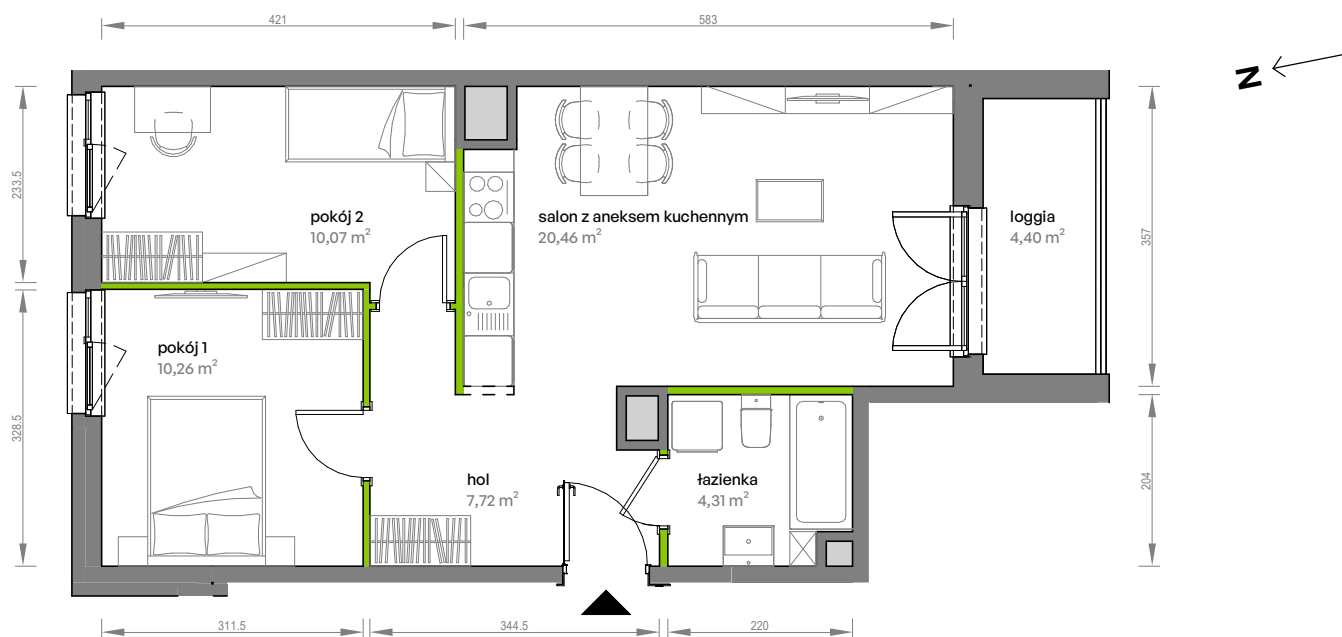
# Unii Lubelskiej Vita.

nr D.04.227



Powierzchnia **52,82 m<sup>2</sup>**

Piętro 4

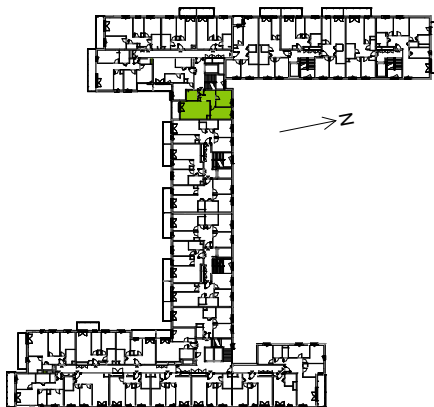


Aranżacja mieszkania jest przykładowa

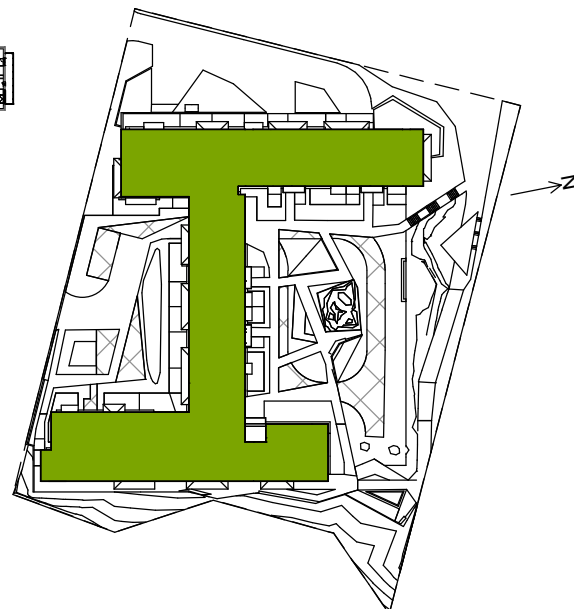
## Powierzchnia użytkowa

hol	7,72 m <sup>2</sup>
pokój 1	10,26 m <sup>2</sup>
pokój 2	10,07 m <sup>2</sup>
salon z aneksem kuchennym	20,46 m <sup>2</sup>
łazienka	4,31 m <sup>2</sup>
<b>Razem</b>	<b>52,82 m<sup>2</sup></b>
+ loggia	4,40 m <sup>2</sup>

## Rzut kondygnacji Piętro 4



## Plan osiedla



U nas nigdy nie płacisz za powierzchnię pod ścianami działowymi