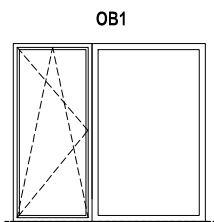
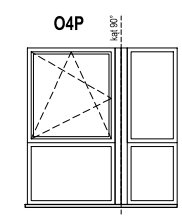


SCHEMAT OKIEN W WIDOKU OD ZEWNĄTRZ

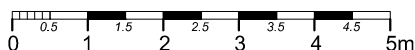
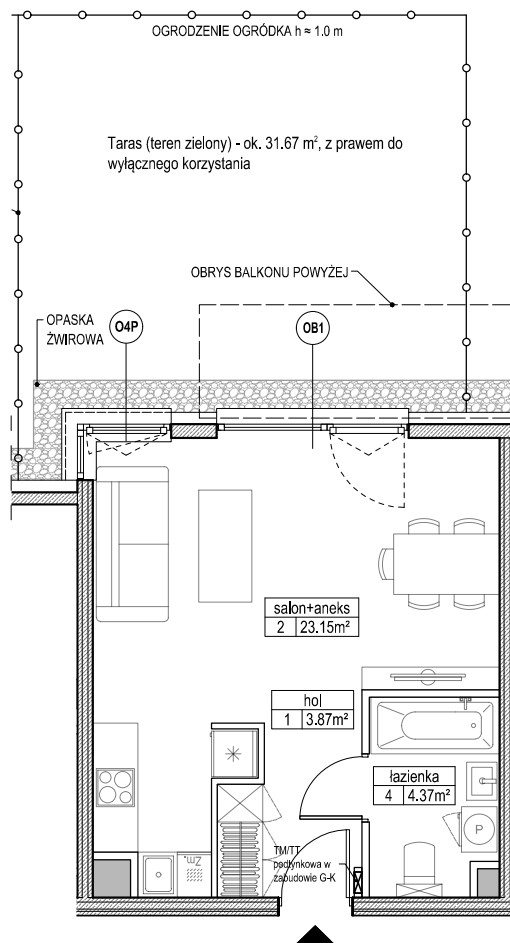
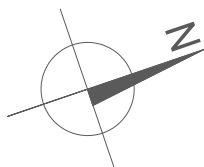


Okno balkonowe
 $H_p = 0 \text{ cm}^*$



$h_p = 28.5 \text{ cm}^*$

* h_p - wysokość parapetu mierzona od niewykończonego poziomu podłogi

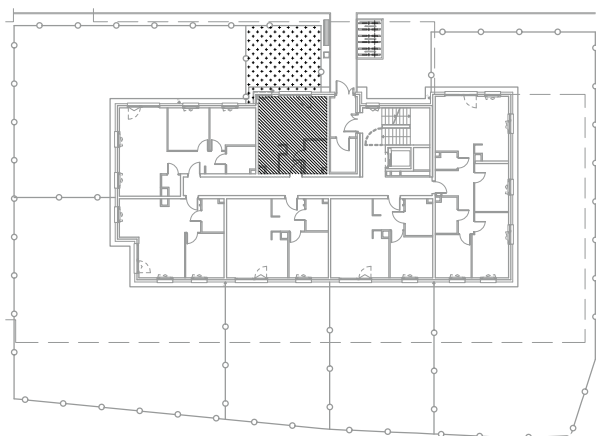


ZADANIE III
MIESZKANIE F.1.1.6
POWIERZCHNIA 31.39 m²
POZIOM PARTER

UWAGI:

1. Powierzchnie mieszkań liczone wg. normy PN-ISO - 9836 : 1997 (tolerancja $\pm 5\text{cm}$)
2. Powierzchnia ogródka liczona w osi ogrodzenia (tolerancja $\pm 5\text{cm}$)
Taras (teren zielony) posiada funkcję rekreacyjną i biologicznie czynną, bez możliwości zmiany wykonanych warstw podłoża i wykończenia oraz dokonywania nasadzeń naruszających strukturę warstw podłoża. Dopuszcza się zagospodarowanie terenu trawą.
3. Ogrodzenie ogródka o wysokości ok. 1m
4. Na terenie ogródka/tarasu mogą wystąpić elementy infrastruktury technicznej: studzienki drenażowe, studnie kanalizacji sanitarnych, wody, teletechniczne itp.

RZUT BUDYNKU F



RZUT OSIEDLA

