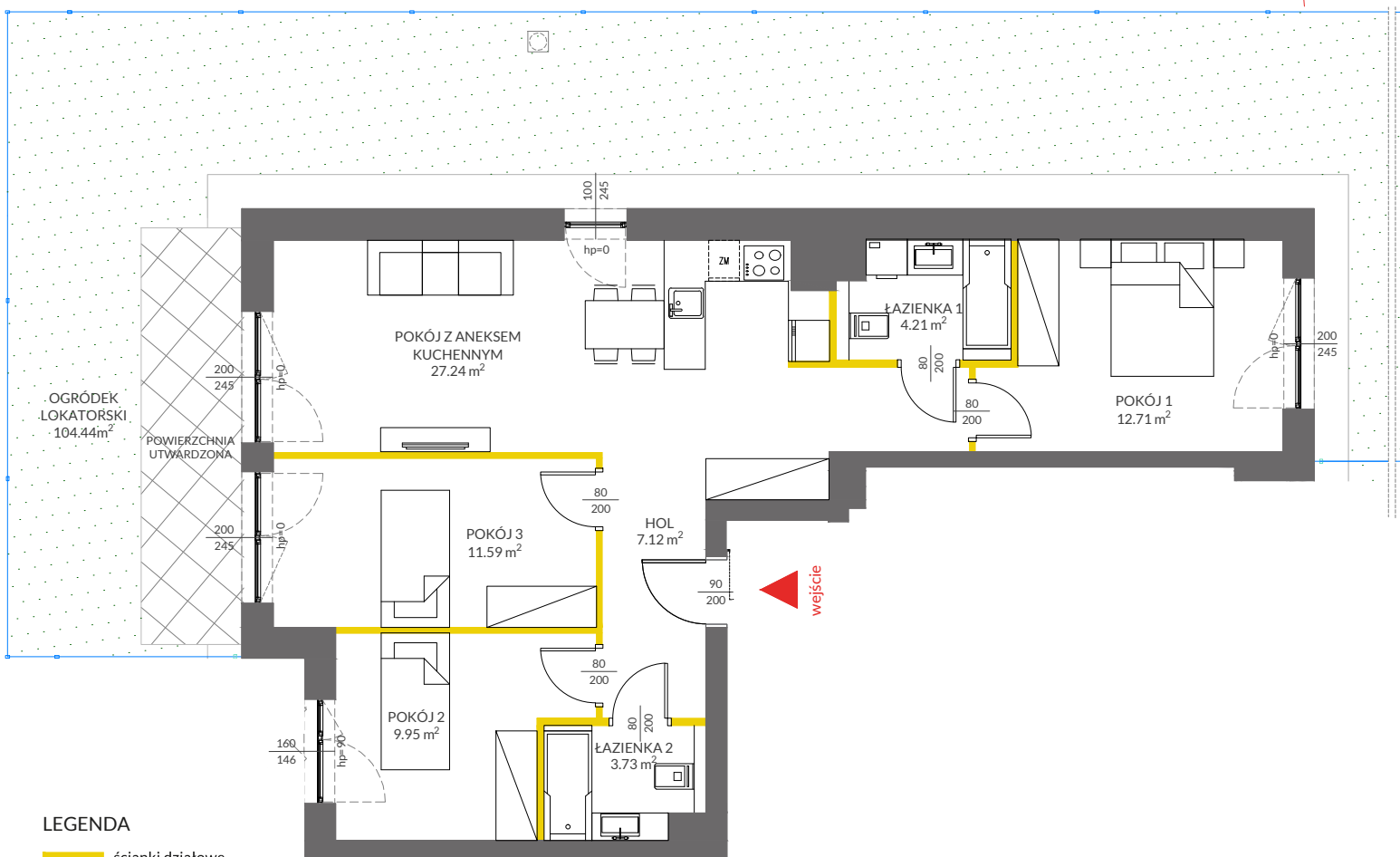


lokal mieszkalny

karta informacyjna inwestycji



LEGENDA

- ścianki działowe
- możliwość wykonania ścianki działowej
- ścianki i obudowy pionów instalacyjnych
- powierzchnia utwardzona
- ogrodzenie ogródka lokatorskiego
- wpust odwadniający



Powierzchnia lokalu obliczona została zgodnie z Polską Normą PN-ISO 9836:2015-12, powołaną w rozporządzeniu Ministra Transportu, Budownictwa i Gospodarki Morskiej z dnia 11 września 2020 roku w sprawie szczegółowego zakresu i formy projektu budowlanego. Powierzchnia rozliczeniowa lokalu, uwzględniająca powierzchnię pod ściankami działowymi, służy do ustalenia ceny sprzedaży. Powierzchnia użytkowa lokalu służy do celów ewidencyjnych i wiczystoksięgowych. Instalacja wodna i kanalizacyjna doprowadzona do kuchni, łazienki i WC, zakończona korkami, nie schowana w ścianach. Rozprowadzenie instalacji pod przybory leży po stronie Nabywcy. Meble, biały montaż oraz drzwi wewnętrzne nie stanowią elementu wyposażenia lokalu. Deweloper zastrzega sobie możliwość wprowadzenia niewielkich zmian w dalszym etapie inwestycji. Przedstawiona aranżacja lokalu jest przykładowa.

VIVA PIAST4

data sporządzenia karty 02.08.2023

LOKAL NR 108

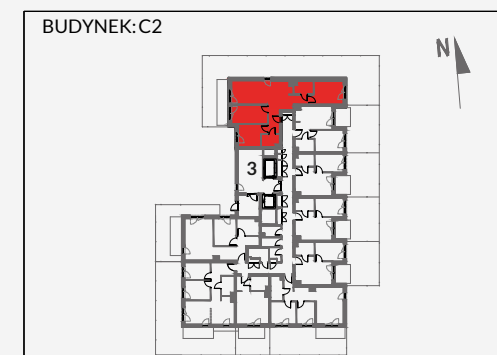
PIĘTRO	0
POKOJE	4
KLATKA	3
POWIERZCHNIA ROZLICZENIOWA	78.71 m²
POWIERZCHNIA UŻYTKOWA	76.62 m²

HOL	7.12 m ²
POKÓJ Z ANEKSEM KUCHENNYM	27.24 m ²
ŁAZIENKA 1	4.21 m ²
POKÓJ 1	12.71 m ²
POKÓJ 2	9.95 m ²
POKÓJ 3	11.66 m ²
ŁAZIENKA 2	3.73 m ²

POWIERZCHNIA POD ŚCIANKAMI DZIAŁOWYMI	2.09 m ²
---------------------------------------	---------------------

OGRÓDEK LOKATORSKI	104.44 m²
---------------------------	-----------------------------

POŁOŻENIE LOKALU W BUDYNKU:



MIESZKANIA POWTARZALNE:-

Adres inwestycji: Kraków, ul. Powstańców 84

BIURO SPRZEDAŻY

☎ 12 351 05 01

VICTORIA DOM