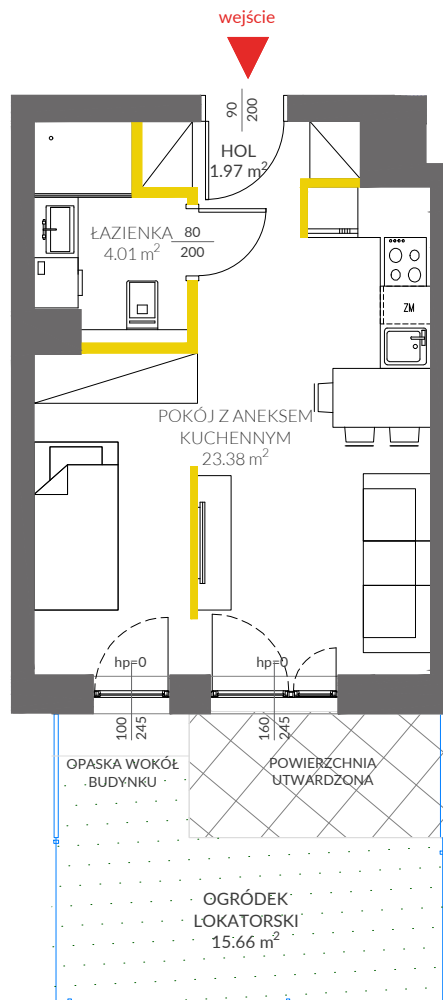


lokal mieszkalny

karta informacyjna inwestycji



LEGENDA

- ścianki działowe
- ścianki i obudowy pionów instalacyjnych
- powierzchnia utwardzona
- ogrodzenie ogródka lokatorskiego



Powierzchnia lokalu obliczona została zgodnie z Polską Normą PN-ISO 9836:2015-12, powołaną w rozporządzeniu Ministra Transportu, Budownictwa i Gospodarki Morskiej z dnia 11 września 2020 roku w sprawie szczegółowego zakresu i formy projektu budowlanego. Powierzchnia rozliczeniowa lokalu, uwzględniająca powierzchnię pod ściankami działowymi, służy do ustalenia ceny sprzedaży. Powierzchnia użytkowa lokalu służy do celów ewidencyjnych i wycenistoksięgowych. Instalacja wodna i kanalizacyjna doprowadzona do kuchni, łazienki i WC, zakończona korkami, nie schowana w ścianach. Rozprowadzenie instalacji pod przybory leży po stronie Nabywcy. Meble, biały montaż oraz drzwi wewnętrzne nie stanowią elementu wyposażenia lokalu. Deweloper zastrzega sobie możliwość wprowadzenia niewielkich zmian w dalszym etapie inwestycji. Przedstawiona aranżacja lokalu jest przykładowa.

VICTORIA DOM

VIVA  **PIAST2**

data sporządzenia karty 10.09.2021

LOKAL NR 03

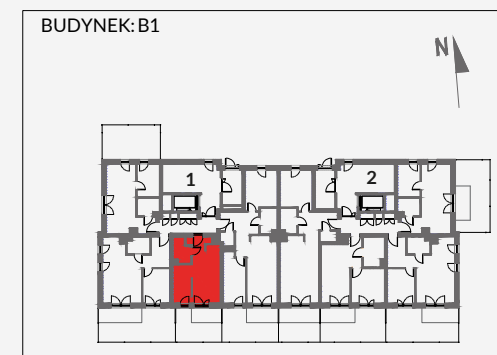
PIĘTRO	0
POKOJE	1
KLATKA	1
POWIERZCHNIA ROZLICZENIOWA	30.18 m²
POWIERZCHNIA UŻYTKOWA	29.36 m²

HOL	1.97 m ²
ŁAZIENKA	4.01 m ²
POKÓJ Z ANEKSEM KUCHENNYM	23.38 m ²

POWIERZCHNIA POD ŚCIANKAMI DZIAŁOWYMI	0.82 m ²
---------------------------------------	---------------------

OGRÓDEK LOKATORSKI	15.66 m²
---------------------------	----------------------------

POŁOŻENIE LOKALU W BUDYNKU:



MIESZKANIA POWTARZALNE: -

Adres inwestycji: Kraków, ul. Piasta Kołodzieja 80

BIURO SPRZEDAŻY

 **12 351 05 01**