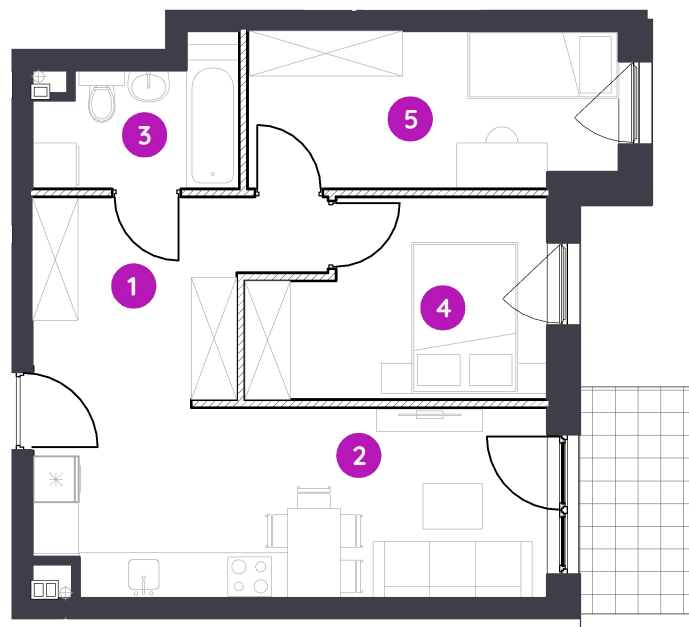


Murapol Osiedle Faktoria

Łódź | al. 1 Maja



mieszkanie **2.B.0.09**

piętro 0

budynek 2

1. Przedpokój	9,19 m²
2. Salon/Aneks kuchenny	16,27 m²
3. Łazienka	4,42 m²
4. Pokój	9,38 m²
5. Garderoba	10,09 m²

metraż **49,35 m²**

ogródek 36,38m²

taras 4,50m²



0 1 2 5 m

Podziałka podana z tolerancją +/- 5%

Aranżacja mieszkania ma charakter podglądowy

Biuro Sprzedaży: Łódź, aleja 1 Maja 123; - **T: 42 237 16 75, M: lodz@murapol.pl**. Centrala: Bielsko-Biała, ul. Partyzantów 51, T: 33 819 33 33, M: sekretariat@murapol.pl, **murapol.pl**

UWAGA: Powierzchnia liczona wg PN-ISO 9836; 2022. Na etapie projektu wykonawczego i realizacji obiektu mogą wystąpić korekty w powierzchni lokali i układzie ścian, powierzchnia liczona w stanie wykończonym. Do obliczeń przyjęto 1,5 cm tynku.