

Murapol Osiedle Dynamia

Gdynia | ul. Wiczlińska

mieszkanie **3.A.0.03**

piętro **parter**

budynek **3**

1. przedpokój **10,99 m²**

2. sypialnia **9,59 m²**

3. sypialnia **7,76 m²**

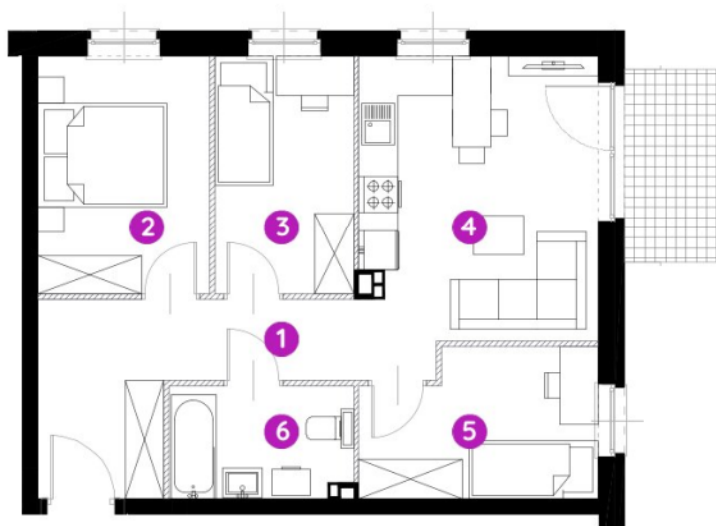
4. salon z aneksem kuch. **15,23 m²**

5. sypialnia **7,77 m²**

6. łazienka **4,75 m²**

metraż **56,09 m²**

taras ogródek **4,5 m²
61 m²**



0 1 2 5m

Podziałka podana z tolerancją +/- 5%

Aranżacja mieszkania ma charakter poglądowy.

Biuro Sprzedaży: Gdynia ul. Wiczlińska 107 - **T: 58 355 53 33, M: gdynia@murapol.pl**. Centrala: Bielsko-Biala, ul. Dworkowa 4, T: 33 819 33 33, M: sekretariat@murapol.pl, **murapol.pl**

Powierzchnia liczona wg PN-ISO 9836; 2022-07. Na etapie projektu wykonawczego i realizacji obiektu mogą wystąpić korekty w powierzchni lokali i układzie ścian, powierzchnia liczona w stanie wykończonym. Do obliczeń przyjęto 1,5 cm tynku.