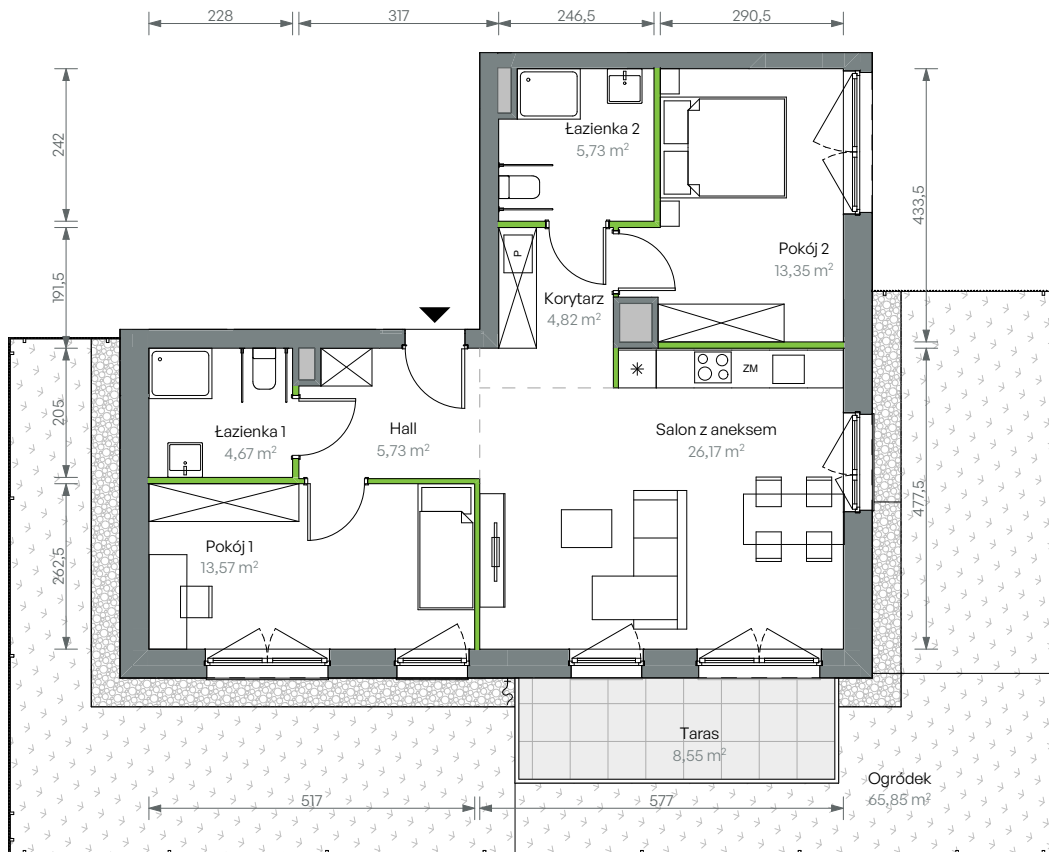


# Oliwska Vita.

## nr 4/B/6/102



### Powierzchnia **74,04 m<sup>2</sup>** Parter

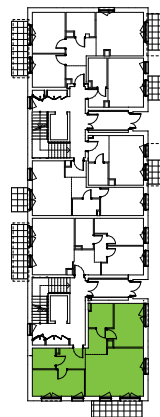


Aranżacja mieszkania jest przykładowa

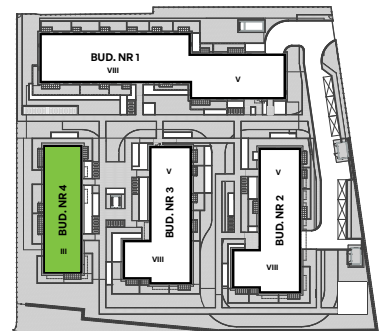
### Powierzchnia użytkowa

Salon z aneksem	26,17
Pokój 1	13,57
Pokój 2	13,35
Łazienka 2	5,73
Hall	5,73
Korytarz	4,82
Łazienka 1	4,67
<b>Razem</b>	<b>74,04 m<sup>2</sup></b>
Ogródek	65,85
Taras	8,55

### Rzut kondygnacji Parter



### Plan osiedla Budynek 4



U nas nigdy nie płacisz za powierzchnie pod ścianami działowymi